

INKO21

+34 972 66 48 36

info@inko21.com

inko21.com



HADEF®

28/06 AP

Druckluft-Kettenzug mit Einschienenfahrwerk/ Pneumatic Chain Hoist combined with monorail trolley/ Palan-Chariot pneumatique

ISO 9001
certified company

PREMIUM LINE

Verkürzte Bauart/ Low headroom/ Hauteur Perdue Réduite

Standard / Serial model / Modèle palan standard avec:

- 
 Verkürztes Hakenmaß
 Low headroom configuration
 Faible Hauteur Perdue Réduite
- 
 Mit Druckluft-Kettenzug 70/06 AP
 Incorporating pneumatic chain hoist 70/06 AP
 Avec palan pneumatique 70/06 AP
- 
 Geräteschutz durch Rutschkupplung bis 5t/2-strängig
 Hoist protection by slipping-clutch up to 5t/2 chain falls
 Limiteur de charge à friction jusqu'à 5t/2 brins
- 
 Geräteschutz durch Luftabschaltung ab 6,3t/1-strängig
 Hoist protection by main air supply cut-off from 6,3t/1 chain fall
 Limiteur de charge par manque d'air à partir de 6,3t/1 brin
- 
 Druckluftfahrwerk mit Gummipuffersatz und Fahrgeschwindigkeit 8,0m/min
 Pneumatic trolley with rubber end stops and traves speed 8,0 m/min
 Chariot pneumatique avec butées caoutchouc et vitesse 8,0 m/min
- 
 Verzinkte Hochleistungslastkette mit optimierten Toleranzen für höhere Laufruhe und geringeren Verschleiß
 Zinc plated high quality load chain with improved tolerances to achieve smooth running and to reduce wear
 Chaîne de charge zinguée de haute qualité, optimisée pour le palan. Permet un fonctionnement silencieux et une faible usure
- 
 Deutsche Herstellung
 Manufactured in Germany
 Fabrication Européenne



Verkürzte Bauart
Low headroom
Hauteur perdue réduite



Option:
auf Anfrage
on request
sur demande



ATEX





28/06 APR – mit Rollfahrwerk / with push travel trolley / avec chariot à pousser

28/06 APH – mit Haspelfahrwerk / with hand geared trolley / avec chariot à avance par chaîne

28/06 APP – mit Druckluftfahrwerk / with pneumatic trolley / avec chariot pneumatique

Tragfähigkeit/ Kettenstränge	Lastkette	Flanschbreite von - bis bei Lastbolzengröße		Fahrweg bei Abhaspelung von 30m Handkette	Handkraft bei Nennlast zum Fahren	Triebwerkgruppe FEM 9.511 ISO 4301	Hubmotor			Hauptluftanschluss	Gewicht					
		Flange width from - to for load bar size					Travel distance at 30m hand chain path	Hand chain pull for travel	Duty group		Lifting motor			Main air supply	Weight	
		Largeur de fer de - à pour traverse									Distance par déroulement de 30m de chaîne de manoeuvre	Effort à la chaîne de manoeuvre por la translation	Groupe de marche FEM		Moteur de levage	
Capacity/ Chain falls	Load chain						Geschwindigkeit Heben / Senken 100% Last	Leistung	Luftverbrauch					bei 3 m Laufbahnhöhe	je m Mehrhub	
Capacité/ Brins de chaîne	Chaîne de charge						speed lifting / lowering 100% load	output	air consumption		at 3m track height	perm add. lift				
		1N	2N				vitesse levage / descente 100% charge	puissance	consommation d'air		pour 3m de suspension	par m sup. de levage				
					ca./approx./env.						ca./approx./env.	ca./approx./env.				
kg	mm	mm	mm	m	daN		m/min	kW	m³/min		kg	kg				
500 / 1	5 x 15	82 - 185	186 - 310	14,1	3	2m/M5	8,5 / 22,0	0,75	1,9	1/2"	100	0,8				
1000 / 1	7 x 21	75 - 196	197 - 310	9,0	4	2m/M5	4,2 / 11,0	1,5	2,8	3/4"	135	1,3				
1600 / 1	9 x 27	125 - 192	193 - 310	9,0	4	2m/M5	7,0 / 16,0	2,5	3,2	1"	180	2,1				
2000 / 2	7 x 21	75 - 196	197 - 310	9,0	5	2m/M5	4,0 / 7,5	1,5	2,8	3/4"	170	2,5				
2500 / 1	11,3 x 31	135 - 215	216 - 312	6,3	6	2m/M5	3,0 / 6,0	2,5	3,3	1"	190	3,1				
3200 / 2	9 x 27	125 - 192	193 - 310	9,0	8	2m/M5	3,5 / 8,0	2,5	3,2	1"	185	3,9				
5000 / 2	11,3 x 31	135 - 215	216 - 312	6,3	7	2m/M5	1,5 / 3,0	2,5	3,3	1"	250	5,6				
6300 / 1	16 x 45	155 - 164	165 - 310	6,3	1	1Bm/M3	1,8 / 3,0	2,5	3,9	1"	925	6,0				
12000 / 2	16 x 45	140 - 189	190 - 310	3,2	14	2m/M5	0,9 / 1,4	2,5	3,8	1"	925	11,7				
15000 / 3	16 x 45	140 - 189	190 - 310	3,2	15	2m/M5	0,6 / 0,9	2,5	4,1	1"	980	17,4				
20000 / 4	16 x 45	220 - 310	-	1,3	11	2m/M5	0,5 / 0,7	2,5	4,2	1"	1185	23,1				
25000 / 5	16 x 45	220 - 310	-	1,3	14	2m/M5	0,4 / 0,5	2,5	4,2	1"	1610	28,8				
30000 / 6	16 x 45	220 - 310	-	1,6	17	2m/M5	0,3 / 0,5	2,5	4,3	1"	1760	34,8				
40000 / 2x4	16 x 45	220 - 310	-	1,6	22	2m/M5	0,7 / 1,1	2x2,5	2x4,2	1"	2520	46,2				



28/06 AP

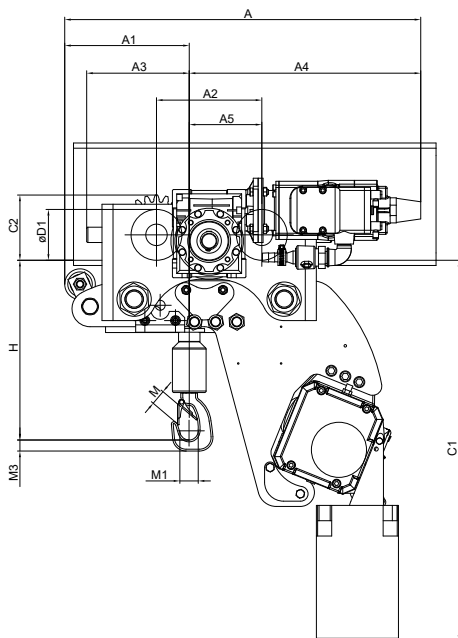
Druckluft-Kettenzug mit Einschienenfahrwerk/ Pneumatic Chain Hoist combined with monorail trolley/ Palan-Chariot pneumatique

ISO 9001
certified company

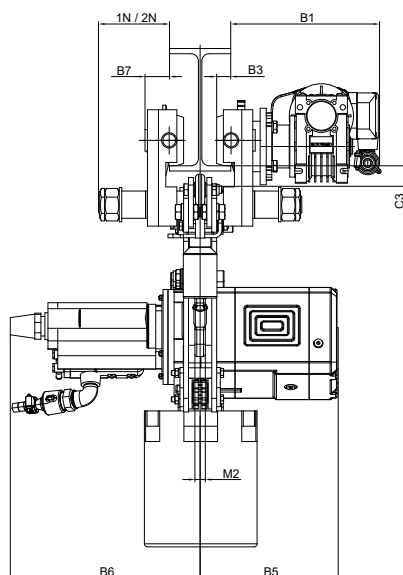
PREMIUM LINE

28/06 E APR + APH + APP
500 kg – 5t/2

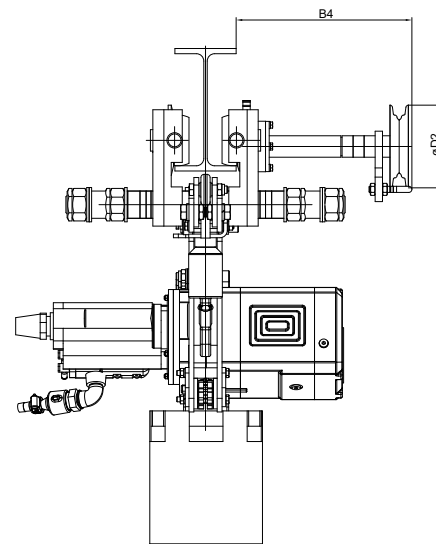
Fahrmotor für 28/06 APP | Trolley motor for 28/06 APP |
Moteur chariot pour 28/06 APP



Tragfähigkeit Capacity Capacité	Geschwindigkeit speed vitesses	Leistung output puissance	Luftverbrauch ait consumption consommation d'air	Hauptluftanschluss main air supply alimentation principale en air
kg	m/min	kW	m³/min	
500 – 2000	8,0	0,75	1,2	1/2"
2500 – 12000		2x0,75	2x1,2	
15000				
20000 – 40000				



28/06 APP



28/06 APH

Tragfähigkeit/ Kettenstränge Capacity/ Chain falls Capacité/ Brins de chaîne	Hauptabmessungen in mm (1)																							
	Main dimensions in mm (1)																							
	Dimensions principales en mm (1)																							
	kg	A	A1	A2	A3	A4	A5	B1	B3	B4	B5	B6	B7	C1	C2	C3	D1	D2	H	M	M1	M2	M3	1N
500 / 1	680	199	173	143	276	119	216	23	332	225	386	40	581	107	33	83	135	300	25	30	17	18	166	228
1000 / 1	780	244	209	208	280	141	219	26	152	265	410	46	740	149	33	118	135	361	28	42	27	28	182	243
1600 / 1	845	251	223	235	317	152	278	26	149	317	427	53	877	149	38	118	135	441	38	50	29	29	190	258
2000 / 2	780	210	209	173	315	175	219	26	152	265	410	46	740	149	33	118	135	456	38	50	29	29	182	243
2500 / 1	938	303	253	283	407	189	277	39	260	317	425	62	877	185	32	150	270	430	32	50	38	40	252	291
3200 / 2	845	208	223	192	375	196	278	26	149	317	427	53	877	149	38	118	135	547	44	60	36	43	190	258
5000 / 2	938	253	253	233	457	238	277	39	260	317	425	62	877	185	32	150	270	543	38	56	45	48	242	291

(1) Bei 3 m Laufbahnhöhe | At 3 m track height | Pour fer de roulement 3 m



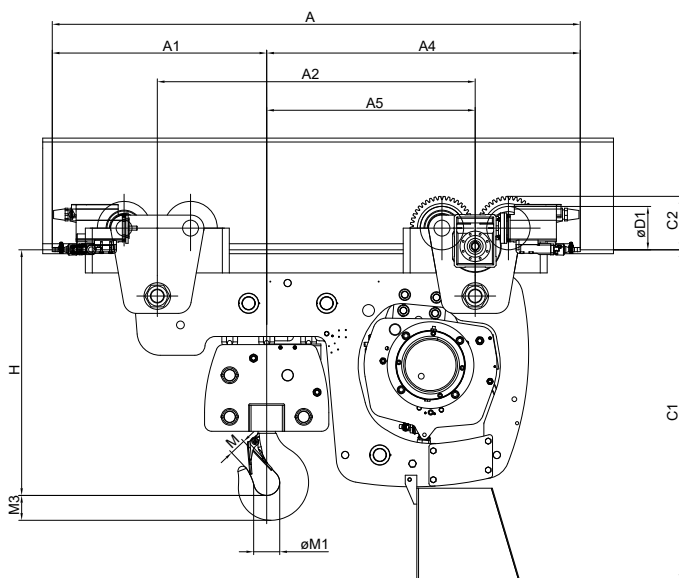
28/06 AP

Druckluft-Kettenzug mit Einschienenfahrwerk/ Pneumatic Chain Hoist combined with monorail trolley/ Palan-Chariot pneumatique

ISO 9001
certified company

PREMIUM LINE

28/06 APR + APH + APP
6,3 t – 40 t/2x4

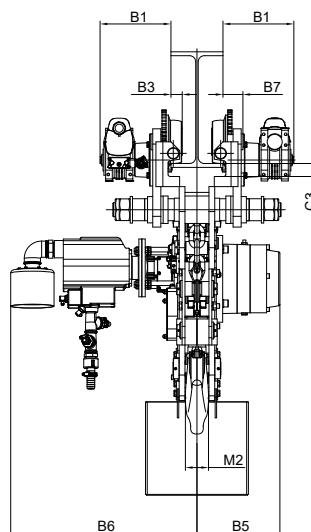


C1(2) – Für Sonderausführung mit hochgezogenem Kettenspeicher

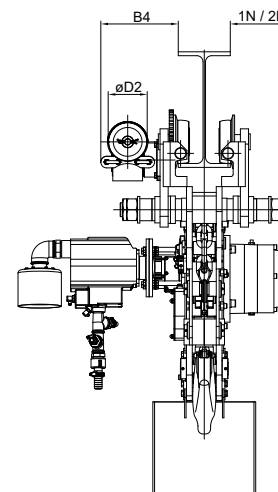
For special design with elevated chain container

Pour construction spéciale avec bac à chaîne relevé

Tragfähigkeit Capacity Capacité	
kg	C1
6300	791
12000	845
15000	845
20000	944
25000	957
30000	1032
40000	1047



28/06 APP



28/06 APH

Tragfähigkeit/ Kettenstränge Capacity/ Chain falls Capacité/ Brins de chaîne	Hauptabmessungen in mm (1)																						
	Main dimensions in mm (1)																						
	Dimensions principales en mm (1)																						
	kg	A	A1	A2	A4	A5	B1	B3	B4	B5	B6	B7	C1(2)	C2	C3	D1	D2	H	M	M1	M2	M3	1N
6300 / 1	1261	426	765	835	587	268	26	145	287	493	53	1117	149	46	118	195	540	38	56	45	48	190	258
12000 / 2	1464	529	916	935	661	283	39	250	287	493	69	1161	185	80	150	270	775	47	71	63	68	242	291
15000 / 3	1597	587	1051	1010	783	283	39	250	287	493	69	1161	185	80	150	135	850	57	90	80	86	242	291
20000 / 4	1870	735	1200	1135	800	342	43	282	287	493	86	1258	237	60	200	135	858	57	90	80	86	274	-
25000 / 5	2050	892	1090	868	533	342	43	282	287	493	86	1258	237	60	200	135	925	68	100	90	96	274	-
30000 / 6	2108	882	1093	999	605	339	56	290	287	493	95	1308	292	85	248	135	975	77	112	100	107	279	-
40000 / 2x4	2430	1001	1213	1001	607	339	56	290	493	493	95	1349	292	76	248	135	1100	87	125	112	120	279	-

(1) Bei 3m Laufbahnhöhe | At 3m track height | Pour fer de roulement 3m



HADEF®

28/06 AP

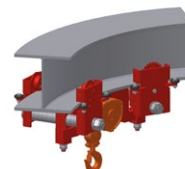
Druckluft-Kettenzug mit Einschienenfahrwerk/ Pneumatic Chain Hoist combined with monorail trolley/ Palan-Chariot pneumatique

ISO 9001
certified company

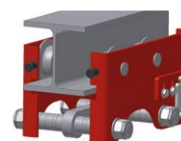
PREMIUM LINE

Optionen / Options / Options

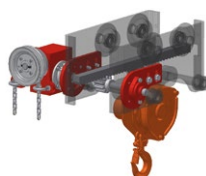
Ausführung für Kurvenfahrt
[Modification for curved beam](#)
Version pour fer courbé



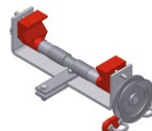
Gummipuffer für Roll- und Haspelfahrwerk
[Rubber end stops for push travel and hand geared trolley](#)
Butées caoutchouc pour chariot à pousser et à avance par chaîne



Zahnstangenantrieb
[Rack and pinion drive](#)
Entraînement sur crémaillère



Feststellvorrichtung
[Beam locking device](#)
Dispositif de blocage sur fer



Aufhängebolzen
[Suspension bolt](#)
Axe de suspension



II 2G Ex h IIB T4 Gb
II 2D Ex h IIIA T135°C Db

ATEX

Offshore Spezifikationen
[Offshore specification](#)
Spécification offshore

Sonderlackierungen
[Special paint](#)
Peinture spéciale



Last und Handketten aus Edelstahl
[Stainless steel load an hand chain](#)
Chaîne de charge et de manœuvre en inox

STAIN-
LESS
STEEL
PARTS

Bronzierte Haken und Laufrollen
[Bronze plated hooks and trolley wheels](#)
Crochets et galets bronzés



HADEF

29/06 AP








Druckluft-Kettenzug mit Einschienenfahrwerk/ Pneumatic Chain Hoist combined with monorail trolley/ Palan-Chariot pneumatique

ISO 9001
certified company

PREMIUM LINE

Extrem kurze Bauart / Ultra Low headroom/ Hauteur Perdue Ultra Réduite

Standard/ Serial model/ Modèle de palan standard avec:

-  Extrem kurzes Hakenmaß
Ultra low headroom configuration
Très faible hauteur perdue réduite
-  Mit Druckluft-Kettenzug Figur 70/06 AP
Incorporating Pneumatic Chain Hoist Type 70/06 AP
Avec palan pneumatique Série 70/06 AP
-  Geräteschutz durch Rutschkupplung bis 10t/ 4-strängig
Hoist protection by slipping-clutch up to 10t/ 4 chain falls
Limiteur de charge à friction jusqu'à 10t/ 4 brins
-  Geräteschutz durch Luftabschaltung
ab 10t/ 2-strängig
**Hoist protection by main air supply cut-off
from 10t/ 2 chain falls up**
Limiteur de charge par manque d'air
à partir de 10t/ 2 brins
-  Druckluftfahrwerk mit Gummipuffersatz und
Fahrgeschwindigkeit 8,0 m/min
**Pneumatic trolley with rubber end stops and
travel speed 8,0 m/min**
Chariot pneumatique avec butées caoutchouc
et vitesse 8,0 m/min
-  Betriebsendschalter Heben/ Senken
Limit switch, lifting/ lowering
Fin de course haut/ bas
-  Deutsche Herstellung
Manufactured in Germany
Fabrication Européenne



Extrem kurze Bauart
Ultra low headroom
Hauteur perdue ultra réduite



auf Anfrage **ATEX**
on request
sur demande

Verzinkte Hochleistungslastkette
mit optimierten Toleranzen für
höhere Laufruhe und geringeren
Verschleiß
**Zinc plated high quality load chain
with improved tolerances to
achieve smooth running and to
reduce wear**

Chaîne de charge zinguée de
haute qualité, optimisée pour le
palan. Permet un fonctionnement
silencieux et une faible usure



HADEF

29/06 AP

Druckluft-Kettenzug mit Einschienenfahrwerk/ Pneumatic Chain Hoist combined with monorail trolley/ Palan-Chariot pneumatique

ISO 9001
certified company

PREMIUM LINE

29/06 APH - mit Haspelfahrwerk/ with hand geared trolley/ avec chariot à avance par chaîne

29/06 APP - mit Druckluftfahrwerk/ with pneumatic trolley/ avec chariot pneumatique

Tragfähigkeit	Lastkette	kleinstes Hakenmaß	Geschwindigkeit		Luftanschluss	Luftverbrauch	Flanschbreite	Gewicht	
			Heben Lifting levée	Senken Lowering descente				bei 3 m Laufbahnhöhe	je m Mehrhüb
capacity	load chain	hook to hook dimension	speed		air supply	air consumption	flange width	weight	
capacité	chaîne de charge	Hauteur perdue	vitesse		alimentation en air	consommation d'air	largeur de fer	at 3 m track height	per add. m lift
kg	mm	mm	m/min	m/min		m ³ /min	mm	kg	kg
1000 / 2	5,0 x 15	155	4,25	11	R 1/2"	2,0	74 - 310	135	2,3
2000 / 2	7,0 x 21	185	4,0	7,5	R 3/4"	2,8	82 - 306	220	3,5
2500 / 2	9,0 x 27	213	2,1	6,5	R 3/4"	3,2	106 - 310	240	4,9
3200 / 2	9,0 x 27	213	3,5	8,0	R 1"	3,2	106 - 310	250	4,9
5000 / 4	9,0 x 27	276	1,75	4,0	R 1"	3,3	119 - 310	420	8,5
6300 / 4	9,0 x 27	276	1,6	4,4	R 1"	3,4	119 - 310	420	8,5
10000 / 4	11,3 x 31	345	0,75	1,5	R 1"	3,5	155 - 310	(1)	(1)
10000 / 2	16,0 x 45	380	0,9	1,4	R 1"	3,8	155 - 310	1060	13,7
12000 / 2	16,0 x 45	380	0,9	1,4	R 1"	3,8	155 - 310	1065	13,7
16000 / 4	16,0 x 45	407	0,5	1,0	R 1"	4,1	185 - 310	1665	29
20000 / 4	16,0 x 45	487	0,5	0,7	R 1"	4,2	185 - 310	1680	29
25000 / 6	16,0 x 45	560	0,4	0,5	R 1"	4,2	185 - 310	2380	42
30000 / 6	16,0 x 45	560	0,3	0,5	R 1"	4,3	185 - 310	2380	42
40000 / 2x4	16,0 x 45	710	0,7	1,1	R 1"	2 x 4,2	300 - 400	(1)	56
50000 / 2x5	16,0 x 45	730	0,3	0,35	R 1"	2 x 4,2	300 - 400	(1)	70

(1) auf Anfrage/ on request/ sur demande

(2) 6 bar 100% Last Heben / 6 bar 100% load lifting/ 6 bar 100% charge levée



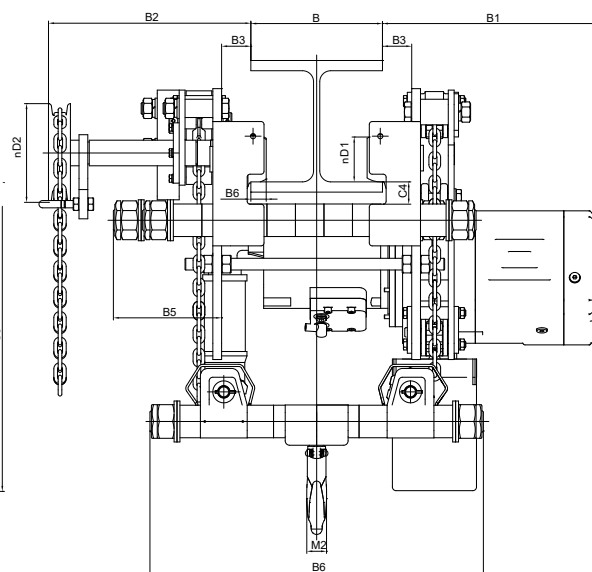
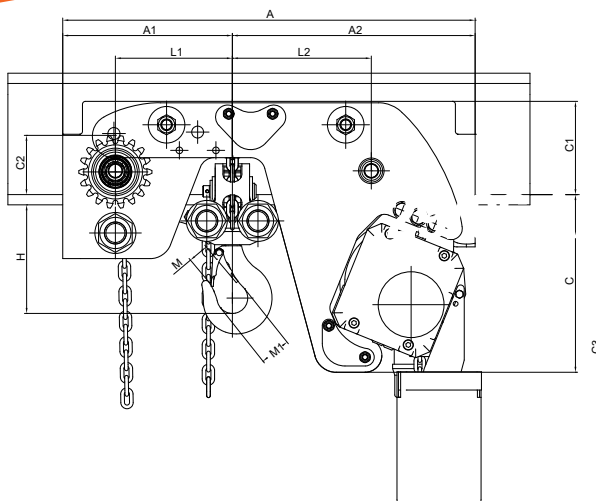
HADEF

29/06 AP

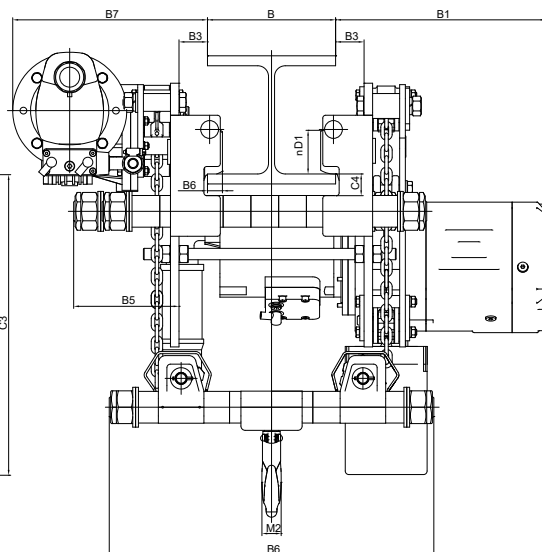
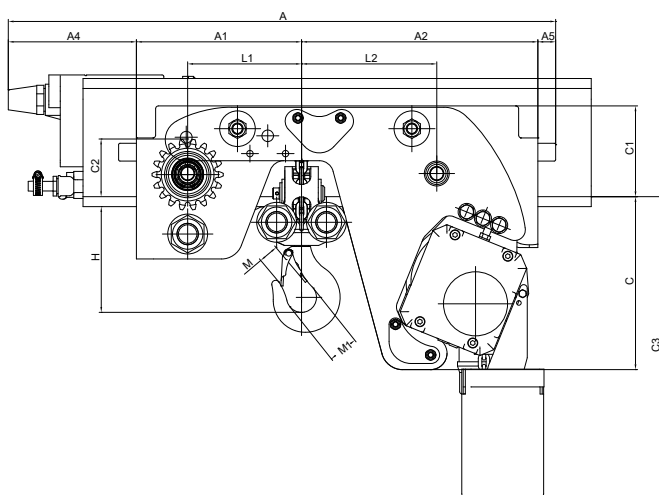
Druckluft-Kettenzug mit Einschienenfahrwerk/ Pneumatic Chain Hoist combined with monorail trolley/ Palan-Chariot pneumatique

ISO 9001
certified company

PREMIUM LINE



29/06 APH
1t - 10/4 t



29/06 APP
1t - 10/4 t

Tragfähigkeit/ Kettenstränge capacity/ chain falls capacité/ brins de chaîne		Hauptmaße in mm main dimensions in mm dimensions principales en mm																														
		A ²⁾	A1	A2	A4	A5	B1	B2	B3	B4	B5			B6			B7	B8	C	C1	C2	C3 ²⁾	C4	D1	D2	H	L1	L2	M	M1	M2	
											bei Lastbolzengröße with load bar size pour traverse																					
											1	2	3	1	2	3																
t	1	2	769	232	332	180	25	294	277	40	21	130	176	188	456	456	548	274	7	243	128	82	460	30	65	135	155	160	190	23	36	22
2	2	884	262	432	165	25	348	286	43	22	136	185	223	486	486	582	283	10	327	167	107	540	28	85	135	185	170	235	32	43	29	
2,5	2	917	325	480	92	20	415	293	48	25	243	211	-	516	603	-	318	13	366	199	150	640	45	120	195	213	200	265	38	50	38	
3,2	2	917	325	480	92	20	415	293	48	25	243	211	-	516	603	-	318	13	366	199	150	640	45	120	195	213	200	265	38	50	38	
5	4	1004	410	520	54	20	419	307	47	39	188	189	-	472	600	-	315	15	360	205	185	640	42	150	195	265	270	310	45	63	53	
6,3	4	1004	410	520	54	20	419	307	47	39	188	189	-	472	600	-	315	15	360	205	185	640	42	150	195	265	270	310	45	63	53	
10	4	1078	508	568	9	20	434	307	68	45	161	161	-	500	640	-	409	-	298	291	237	726	47	195	198	345	288	278	47	71	63	

2) bei Standard- Aufhängenhöhe 3m / for standard suspension height 3m / pour hauteur de suspension standard de 3m



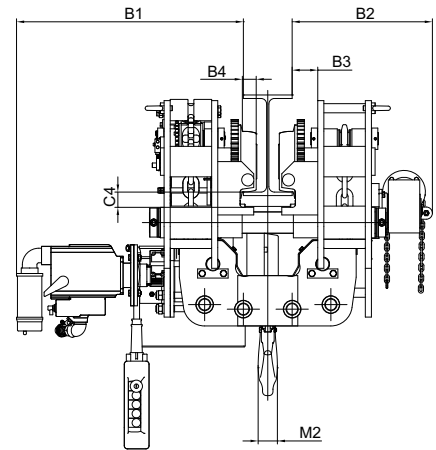
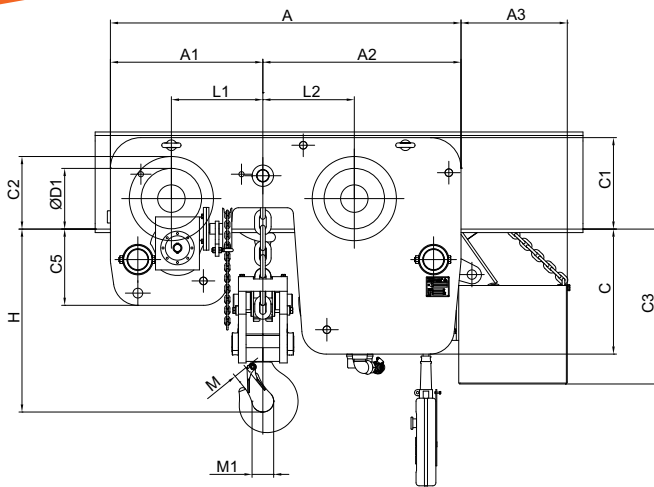
HADEF

29/06 AP

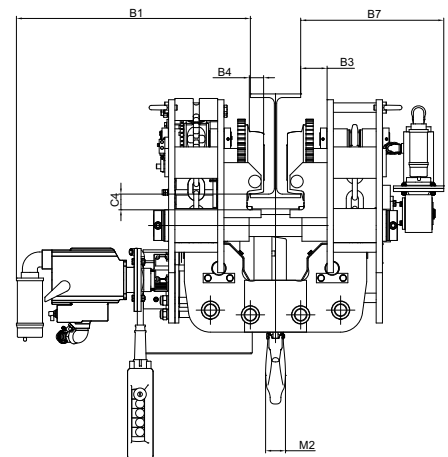
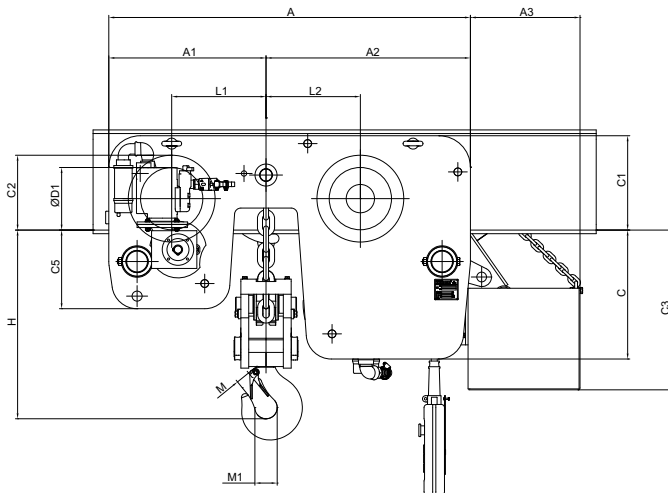
Druckluft-Kettenzug mit Einschienenfahrwerk/ Pneumatic Chain Hoist combined with monorail trolley/ Palan-Chariot pneumatique

ISO 9001
certified company

PREMIUM LINE



29/06 APH
10 T - 60 T



29/06 APP
10 T - 60 T

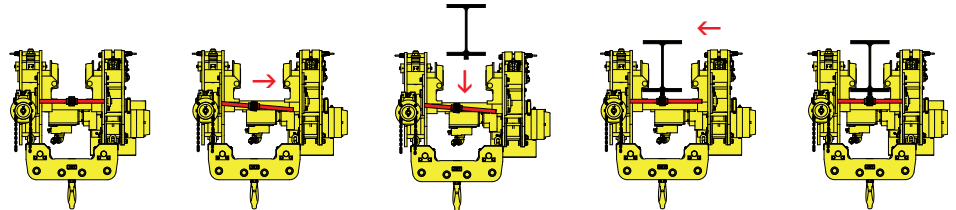
Tragfähigkeit/ Kettenstränge capacity/ chain falls capacité/ brins de chaîne		Hauptmaße in mm																						
		main dimensions in mm																						
		dimensions principales en mm																						
		t	A	A1	A2	A3	B1	B2	B3	B4	B7	C	C1	C2	C3	C4	C5	D1	D2	H	L1	L2	M	M1
10	2	1150	500	650	350	744	400	84	45	455	410	300	236	530	51	250	198	365	380	300	300	45	71	53
12	2	1150	500	650	350	744	400	84	45	455	410	300	236	530	51	250	198	365	380	300	300	45	71	53
16	4	1465	665	800	350	746	400	85	62	452	365	410	341	530	44	305	298	440	407	400	400	55	90	80
20	4	1465	665	800	350	746	400	85	62	452	365	410	341	530	44	305	298	440	487	400	400	69	100	90
25	6	2200	1014	1094	95	(1)	454	128	57	(1)	371	469	292	626	75	261	248	365	560	630	710	71	100	90
30	6	2200	1014	1094	95	(1)	454	128	57	(1)	371	469	292	626	75	261	248	365	560	630	710	71	100	90
40	8	2346	1173	1173	161	(1)	-	118	60	(1)	387	469	341	411	81	387	298	-	630	683	683	85	125	112
50	10	2522	1261	1261	311	(1)	-	118	60	(1)	411	529	341	641	100	411	298	-	670	772	772	95	140	125
60	12	(1)																						

(1) Maße auf Anfrage/ dimensions on request/ dimensions sur demande



+ Optionen/ Options / Options

Spezialausführung
Verlängerter Lastbolzen
Special configuration
Extended load bolt
Equipement spécial
Boulon de charge allongé



Die Seitenschilder lassen sich auseinander schieben. Dies erleichtert die Montage von der Unterseite des Trägers aus.

The side plates can be pushed apart. This makes it easier to assemble the hoist from underside the beam.

Les parties laterales peuvent être poussées dehors. Cela facilite la montage du palan de l'inférieur.

Aufhängebolzen
Suspension bolt
Axe de suspension

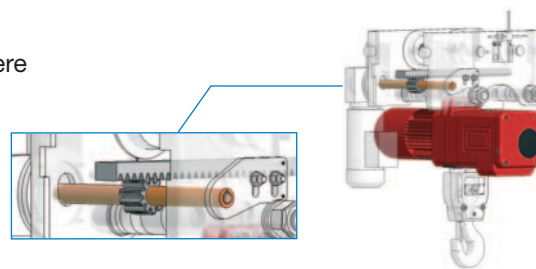


Last- und Handketten aus Edelstahl
Stainless steel load and hand chain
Chaîne de charge et de manoeuvre en inox



Bronzierte Haken und Laufrollen
Bronze plated hook and trolley wheels
Crochet et galets bronzés

Zahnstangenantrieb
Rack and pinion drive
Entraînement par crémaillère



Fahrwerksendschalter (Schützsteuerung erforderlich)
Trolley limit switch (low voltage control required)
Fin de course chariot (commande basse tension nécessaire)

Offshore Spezifikationen
Offshore specification
Spécification offshore



Ex II 2G Ex h IIB T4 Gb
Ex II 2D Ex h IIIA T135°C Db



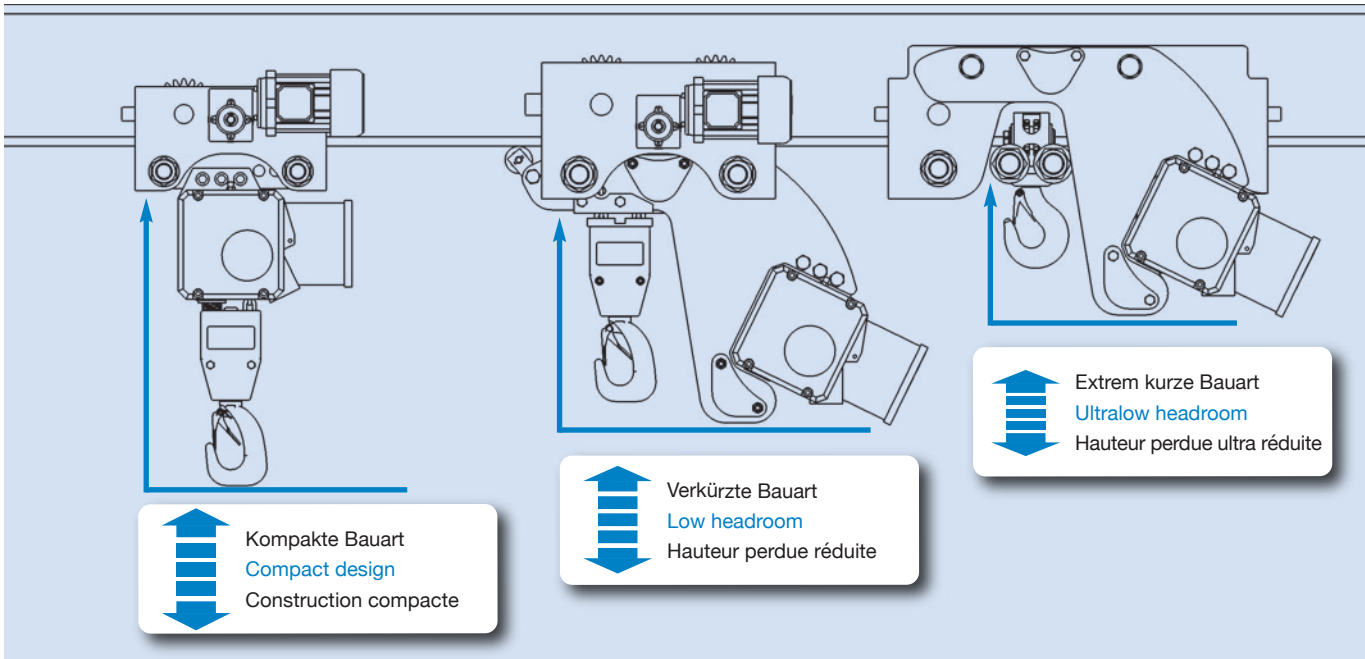
HADEF

29/06 AP

Druckluft-Kettenzug mit Einschienenfahrwerk/ Pneumatic Chain Hoist combined with monorail trolley/ Palan-Chariot pneumatique

ISO 9001
certified company

PREMIUM LINE



Hinweis zur Dimensionierung von Laufbahnträgern beim Einsatz von HADEF Kettenzügen extrem kurzer Bauart, Figur 29/06

Bei der Dimensionierung der Laufbahnträger ist gemäß DIN 15018 (DIN EN 13001 HC3) mindestens die Hubklasse H 3 zu berücksichtigen. Ferner ist zu beachten, dass bei den Fahrwerken der einzelnen Baugrößen die Raddrücke wegen des unterschiedlichen Abstandes zur Last nicht gleich sind. Eigengewichte von Gerät und Träger sind zu berücksichtigen. Fragen Sie im Zweifelsfall einen Statiker!

Die zur Erreichung der extrem kleinen Bauhöhe erforderliche, patentierte Art Kettenumlenkung führt zu wechselnder Symmetrierverschiebung der Kettenumlenkrollen. Beim Heben und Senken zeigt sich dies z.B. durch die Schaukelbewegung des Unterblocks. Diese Erscheinung stellt keinen Fehler dar sondern ist systembedingt. Im Einzelfall kann es beim Senken zu Schwingungen kommen, die durch die bauseitige Konstruktion noch verstärkt werden können. Dann ist das Hubwerk kurz auszuschalten bis sich das System beruhigt hat. Danach kann der Vorgang fortgesetzt werden.

Bei unserem Elektro-Kettenzug Figur 29/06 Synchro wird diese Schaukelbewegung gänzlich ausgeschlossen. Lesen Sie die Bedienungs- und Montageanweisungen. Sie finden dort weitere wichtige Hinweise.

Notes for dimensioning of beam for HADEF Chain Hoists, ultralow headroom, Type 29/06

We like to point out that the patented kind of chain deflection, used to achieve ultralow headroom configuration, leads to symmetric shifting. This is shown by oscillations during lifting and lowering. Please stop the hoist in this case for some time to let the equipment settle down before operating again. This phenomenon is no mistake, it is a characteristic feature of the ultralow headroom hoist. Therefore, it is very important to choose a sufficiently stable beam (at least lifting class H3 acc. to DIN 15018/ DIN EN 13001 HC3). Please take into consideration that wheel pressure (for hoists with trolley) differs for the trolley wheels.

Please take the proper weight of hoist and beam into consideration and consult a static engineer in case of doubt!

We have designed our Type 29/06 E - Synchro to avoid symmetric shifting.

Carefully read the operating and installation instructions which provide additional important instructions.

Remarque sur le dimensionnement du fer de roulement Avec les palans 29/06 - Hauteur perdue réduite

Il est nécessaire d'utiliser les poutres suivant DIN 15018 (DIN EN 13001 HC3) et classe de levage minimum H 3. Nous vous conseillons vivement d'utiliser un fer de type H. Il est important de tenir compte, dans votre calcul, de la distance entre les galets et la charge car celle-ci varie en fonction du type et de la capacité du palan choisi. Le poids de l'appareil et de la poutre doivent également être pris en compte. Dans le doute, faites réaliser une note de calcul ou contactez nous.

Afin d'atteindre la hauteur perdue réduite la plus faible, le crochet, dans ces mouvements de montée et de descente, se balance. Ceci n'est pas un dysfonctionnement mais est nécessaire aux mouvements de montée et de descente.

Si ce balancement ne doit pas se produire dans vos mouvements de levage, le palan série 29/06 E - Synchro est à votre disposition. Avant toute mise en service, veuillez lire la notice d'utilisation de l'appareil.

07/2024



HADEF Druckluft-Kettenzug **Figur 70/06 AP**
HADEF Pneumatic Chain Hoist **Type 70/06 AP**
HADEF Palan Pneumatique à chaîne **Série 70/06 AP**



Standardmäßig/ Serial model/ Modèle de palan standard avec:

- Geräteschutz durch Rutschkupplung (AP 4-8)
Hoist protection by slipping clutch (AP 4-8)
Limiteur de charge à friction (AP 4-8)
- Überlastsicherung durch Luftabschaltung (AP 9)
Overload protection by main air supply cut-off (AP 9)
Limiteur de charge par coupure d'air (AP 9)
- Indirekte Steuerung/ Pilotsteuerung
Indirect control/ pilot control
Commande indirecte
- AP 4 (APS/APR/APH) optional mit feinfühligere Direktsteuerung, ohne Mehrpreis.
AP 4 (APS/APR/APH) optionally with precision direct control, without add. price.
AP 4 (APS/APR/APH) en option avec commande progressive directe, sans prix sup.
- AP 4-9 - Endschalter Heben/Senken
AP 4-9 - limit switch lifting/lowering
AP 4-9 - fin de course haut et bas



Verzinkte RUD Hochleistungs-
lastkette nach EN 818-7-T mit
optimierten Toleranzen.
Zinc plated high quality RUD
load chain acc. to EN 818-7-T
with improved tolerances.
Chaîne de charge zinguée de
haute qualité conforme à la
norme EN 818-7-T, optimisée
pour le palan.

optional ohne Mehrpreis bis EX-Klasse:
optionally without add. price up to EX-class:
en option sans prix sup. jusqu'à classe EX:



II 2G Ex h IIB T4 Gb



II 2D Ex h IIIA T135°C Db

Zusätzlich lieferbar:

- Lastkette aus Edelstahl
- funkensichere Ausführung
- bronzierte Haken

As option:

- stainless steel load chain
- sparkproof model
- bronze plated hooks

Equipements optionnels:

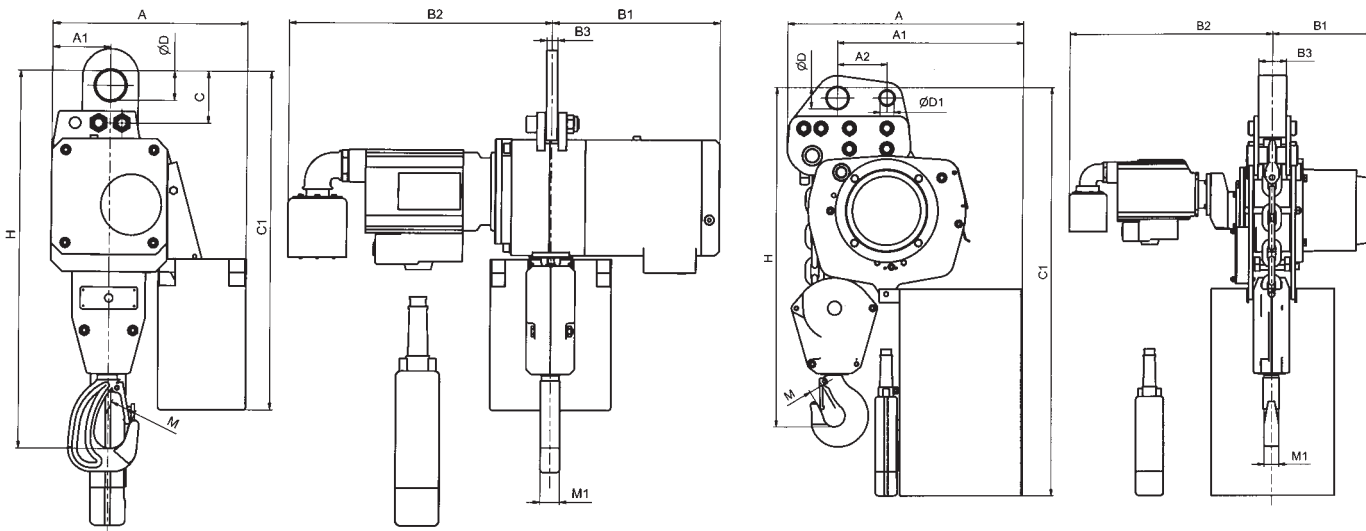
- chaîne de charge en inox
- version anti-étincelles
- crochet bronzé

Tragfähigkeit capacity capacité (1) kg	Kettenstränge chain falls brins de chaîne Anzahl No. Nbr.	Lastkette load chain chaîne de charge	Hubgeschwindigkeit Heben/ Senken lifting speed lifting/ lowering vitesses de levage levage/ descente m/min	Leistung output puissance kW	Modell Model Modèle	FEM 9.511 ISO 4301 kw	Luftverbrauch 6 bar/ 100%Last Heben air consumption 100%load/lifting consom- mation d'air 100%charge/Levée m³/min	Hauptluft- anschluß main air supply alimentation principale en air	Gewicht weight poids	
									3 m	+1m Hub lift levée
500	1	5x15	8,5/ 22	0,75	AP 405 T18	2m/M5	1,9	R 1/2"	65	0,6
1000	2	5x15	4,2/ 11,0	0,75	AP 410 T18	2m/M5	2,0	R 1/2"	75	1,0
1000	1	7x21	8,0/ 15,0	1,5	AP 610 T115	2m/M5	2,8	R 3/4"	103	1,3
1600	1	9x27	7,0/ 16,0	2,5	AP 716 T125	2m/M5	3,2	R 1"	128	2,1
2000	2	7x21	4,0/ 7,5	1,5	AP 620 T115	2m/M5	2,8	R 3/4"	107	2,5
2500	1	11,3x31	3,0/ 6,0	2,5	AP 820 T135	2m/M5	3,3	R 1"	(2)	(2)
3200	2	9x27	3,5/ 8,0	2,5	AP 732 T125	2m/M5	3,2	R 1"	135	3,9
5000	2	11,3x31	1,5/ 3,0	2,5	AP 850 T135	2m/M5	3,3	R 1"	(2)	(2)
5000	1	16x45	1,8/ 3,0	2,5	AP 905 T150	2m/M5	3,9	R 1"	280	6
6300	1	16x45	1,8/ 3,0	2,5	AP 906 T150	1Bm/M3	3,9	R 1"	280	6
10000	2	16x45	0,9/ 1,4	2,5	AP 910 T150	2m/M5	3,8	R 1"	370	11,7
12000	2	16x45	0,9/ 1,4	2,5	AP 912 T150	1Bm/M3	3,8	R 1"	370	11,7
15000	3	16x45	0,6/ 0,9	2,5	AP 915 T150	2m/M5	4,1	R 1"	450	17,4
20000	4	16x45	0,5/ 0,7	2,5	AP 920 T150	2m/M5	4,2	R 1"	565	23,1
25000	5	16x45	0,4/ 0,5	2,5	AP 925 T150	2m/M5	4,2	R 1"	605	28,8
30000	6	16x45	0,3/ 0,5	2,5	AP 930 T150	2m/M5	4,3	R 1"	(2)	(2)

(1) Bei 6 bar Luftdruck./ With air pressure 6 bar./ A 6 bar de pression de marche. (2) auf Anfrage/ on request/ sur demande



70/06 APS
Ausführung mit Aufhängeöse
Hoist with suspension eye
Palan fixe à oeillet



AP 4 – AP 8

AP 9

Modell Model Modèle	Ketten- stränge chain falls brins de chaîne Anzahl no. Nbr.	Lastkette load chain chaîne de charge mm	Hauptmaße in mm main dimensions in mm dimensions principales en mm															
			A	A1	A2	B1	B2	B3	C	C1	D	D1	H	M	M1			
			AP 405	1	5x15	290	55	---	225	451	11	40	425	40	---	400	23	17
			AP 410	2	5x15	290	78	---	225	451	11	40	425	40	---	460	29	22
AP 610	1	7x21	320	62	---	265	462	15	80	560	55	---	540	29	22			
AP 716	1	9x27	364	64	---	312	532	15	75	635	55	---	620	39	29			
AP 620	2	7x21	320	97	---	265	462	15	80	560	55	---	640	39	29			
AP 820	1	11,3x31	364	58	---	312	(1)	20	70	630	55	---	590	48	36			
AP 732	2	9x27	364	108	---	312	532	20	70	635	55	---	710	48	36			
AP 832 AP 850	2	11,3x31	364	108	---	312	(1)	20	70	630	55	---	690	41	45			
AP 905 AP 906	1	16x45	635	412	72	290	690	105	70	993	52	33	755	40	45			
AP 910 AP 912	2	16x45	635	486	146	290	690	80	148	1075	61	41	940	49	63			
AP 915	3	16x45	720	553	217	290	690	80	157	1100	61	41	1130	55	67			
AP 920	4	16x45	850	630	290	290	690	80	185	1230	71	61	1170	55	67			
AP 925	5	16x45	980	705	370	290	690	80	205	1360	76	61	1270	62	75			
AP 930	6	16x45	(1)	(1)	(1)	(1)	(1)	(1)	(1)	(1)	(1)	(1)	(1)	(1)	(1)			

(1) auf Anfrage/ on request/ sur demande

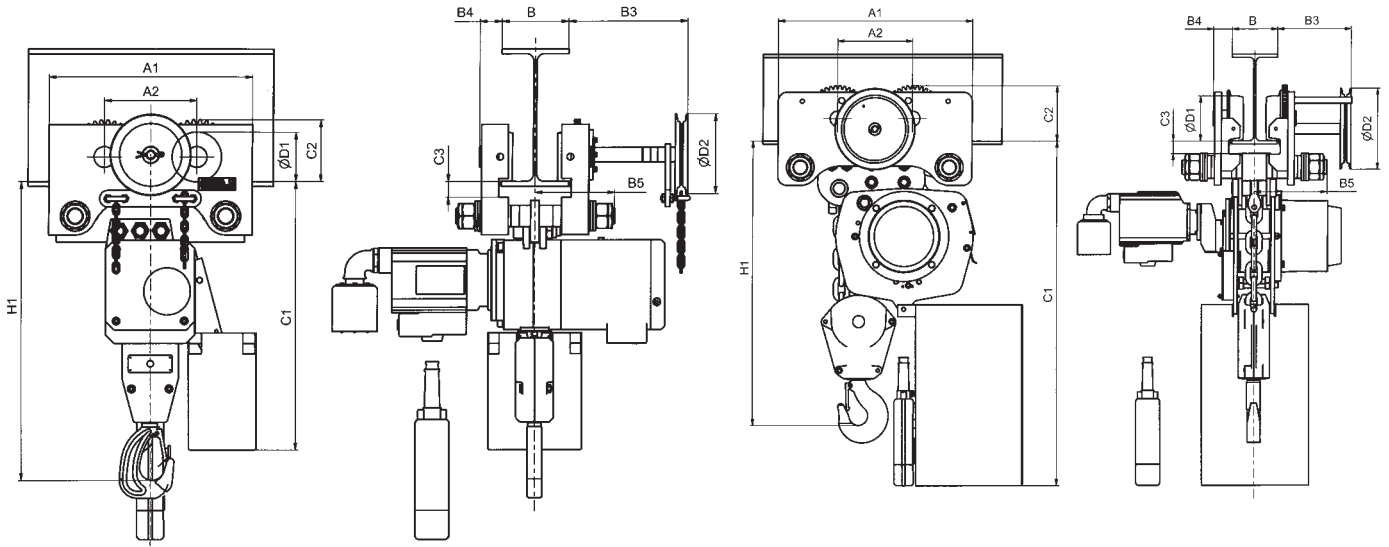


70/06 APR + APH

Ausführung mit Einschienen Roll- oder Haspelfahrwerk

Hoist with monorail push travel or hand geared trolley

Palan avec chariot monorail à poussée ou à avance par chaîne



AP 4 - AP 8

AP 9

Modell	Kettenstränge	B Flanschbreite von - bis bei Lastbolzengröße flange width from - to for load bar size largeur de fer de - à pour traverse taille		Hauptmaße in mm											
				main dimensions in mm											
				dimensions principales en mm											
Model	chain falls			A1	A2	B3	B4	B5 (1N)	B5 (2N)	C1	C2	C3	D1	D2	H1
Modèle	brins de chaîne	1 N mm	2 N mm												
	Anzahl no Nbr.														
AP 405	1	50-135	136-220	287	142	272	31	122	166	450	83	25	65	135	393
AP 410	2														453
AP 610	1	66-185	186-310	350	172	281	40	169	230	590	107	31	85	135	510
AP 716	1	74-196	197-310	428	209	284	46	181	240	610	150	32	120	135	625
AP 620	2	66-185	186-310	350	172	281	40	169	230	590	107	31	85	135	610
AP 820	1	74-196	197-310	428	209	284	40	169	230	640	150	32	120	135	600
AP 732	2	74-196	197-310	428	209	284	46	181	240	640	150	32	120	135	710
AP 832	2	74-196	197-310	428	209	284	46	181	240	640	150	32	120	135	690
AP 850	2	74-192	193-310	492	223	278	53	188	190	650	150	38	120	195	710
AP 905	1	119-215	216-312	650	253	248	62	229	276	940	185	42	150	270	721
AP 906															721
AP 910	2	119-215	216-312	650	253	248	62	229	276	940	185	42	150	270	940
AP 912															940
AP 915	3	160-310	-	975	380	288	103	290	---	990	272	43	250	365	1090
AP 920	4	160-310	-	975	380	288	103	290	---	990	272	43	250	365	1145
AP 925	5	160-310	-	1100	432	178	102	290	---	1040	341	43	300	440	1230
AP 930	6	160-310	-	(1)	(1)	(1)	(1)	(1)	(1)	(1)	(1)	(1)	(1)	(1)	(1)

(1) auf Anfrage/ on request/ sur demande

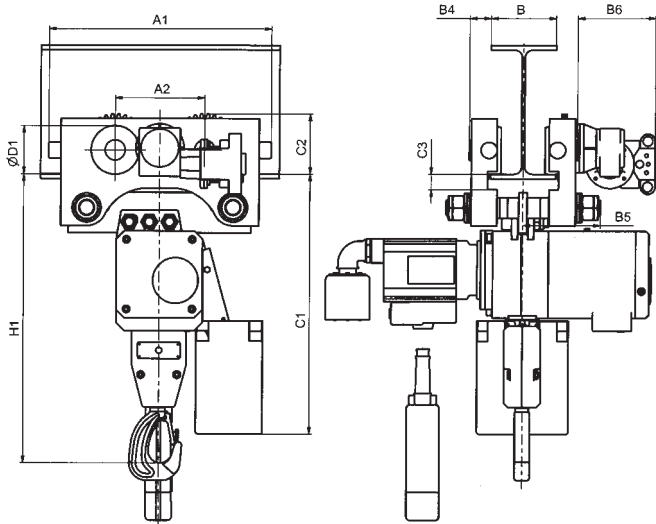


70/06 APP

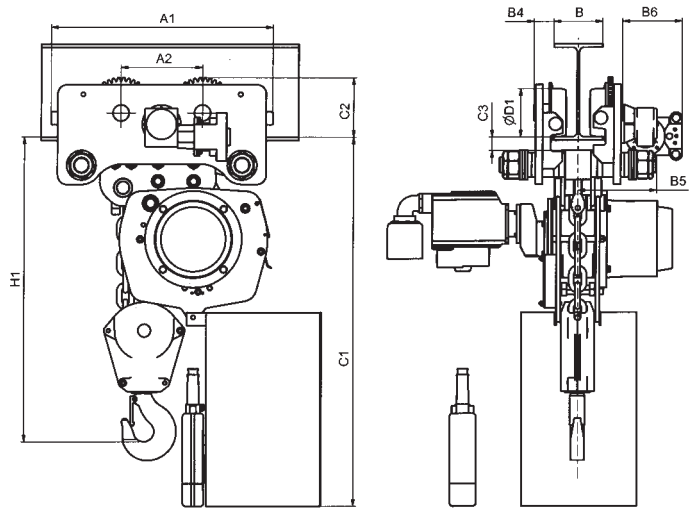
Ausführung mit Einschiene Druckluftfahrwerk

Hoist with monorail pneumatic trolley

Palan avec chariot monorail pneumatique



AP 4 – AP 8



AP 9

Modell	Kettenstränge	B		Gewicht ohne Kettenzug bei 3 m Aufhängehöhe	Fahrmotorleistung	Hauptmaße in mm											
		Flanschbreite von - bis bei Lastbolzengröße				ca. approx. env. kg	kW (2) (3)	main dimensions in mm									
		flange width from - to for load bar size						dimensions principales en mm									
		1 N mm	2 N mm					A1	A2	B4	B5 (1 N)	B5 (2 N)	B6	C1	C2	C3	D1
AP 405	1	50-135	136-220	39,4	0,75	337	142	31	122	166	210	450	83	25	65	393	
AP 410	2	50-135	136-220	39,4	0,75	337	142	31	122	166	210	450	83	25	65	453	
AP 610	1	66-185	186-310	55,2	0,75	400	172	40	169	230	210	530	107	31	85	510	
AP 716	1	74-196	197-310	84,4	0,75	488	209	46	181	240	210	640	150	32	120	625	
AP 620	2	66-185	186-310	55,2	0,75	400	172	40	169	230	210	530	107	31	85	610	
AP 820	1	74-196	197-310	84,4	0,75	488	209	40	169	230	210	640	150	32	120	600	
AP 732	2	74-196	197-310	84,4	0,75	488	209	46	181	240	210	640	150	32	120	710	
AP 832	2	74-196	197-310	84,4	0,75	488	209	46	181	240	210	640	150	32	120	690	
AP 850	2	74-192	193-310	96,8	0,75	552	223	53	188	190	210	650	150	38	120	710	
AP 905	1	119-215	216-312	185,5	0,75	714	253	62	229	276	190	940	185	42	150	721	
AP 906																	
AP 910	2	119-215	216-312	(1)	0,75	714	253	62	229	276	190	940	185	42	150	940	
AP 912																	
AP 915	3	160-310	-	(1)	0,75	1039	380	103	290	---	190	990	272	43	250	1090	
AP 920	4	160-310	-	(1)	0,75	1039	380	103	290	---	190	990	272	43	250	1145	
AP 925	5	160-310	-	(1)	0,75	1164	432	102	290	---	190	1040	341	43	300	1230	
AP 930	6	160-310	-	(1)	(1)	(1)	(1)	(1)	(1)	(1)	(1)	(1)	(1)	(1)	(1)	(1)	

(1) auf Anfrage/ on request/ sur demande

(2) Fahrgeschwindigkeit/ trolley speed/ vitesse chariot = 8 m/min

(3) Luftverbrauch/ air consumption/ consommation d'air = 1,2 m³/min

HADEF Druckluft-Kettenzug
HADEF Pneumatic Chain Hoist
HADEF Palan pneumatique

Figur 72/12 P
Type 72/12 P
Série 72/12 P

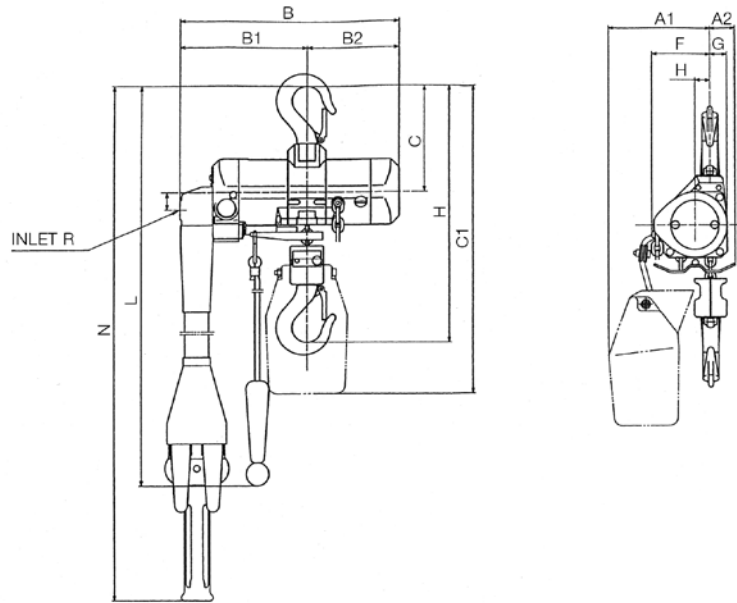
- kompakt und leicht
 Compact design, light weight
 Construction compacte, faible poids
- robustes Aluminiumgehäuse
 Aluminium housing
 Carter en aluminium
- schnelle Geschwindigkeiten
 high speeds
 grande vitesse
- Steuerung über Hängetaster mit Not-Aus
 optional mit Seilsteuerung
 Serial hoist with pendant control and emergency stop,
 rope control as option
 Palan livré en standard avec commande pendante au palan
 avec arrêt d'urgence, en option commande à tirette possible
- Betriebsdruck 6 bar
 Air pressure 6 bar
 Pression de marche 6 bar
- Verzinkte RUD Lastkette
 Zinc plated RUD load chain
 Chaîne de charge zinguée
- Inklusive Wartungseinheit
 Maintenance unit included
 FRL inclus



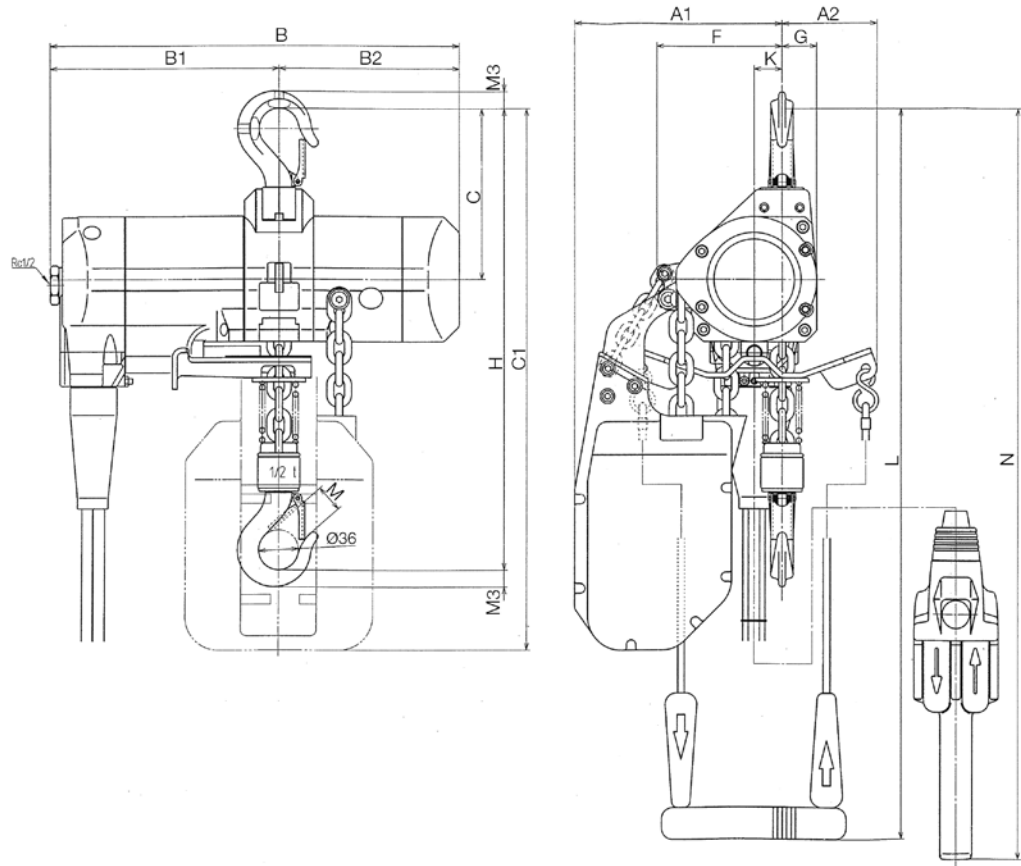
Tragfähigkeit capacity capacité kg	Kettenstränge chain falls brins de chaîne	Lastkette load chain chaîne de charge mm	kleinstes Hakenmaß hook to hook dimension hauteur perdue mm	Geschwindigkeit speed vitesse		Luftanschluß air supply alimentation en air	Luftverbrauch air consumption consommation d'air l/s	Gewicht weight poids 3 m kg
				Heben lifting levée m/min.	Senken lowering descente m/min.			
125	1	4,0x12,0	305	12,8	13	3/8"	11,7	8,6
250	1	4,0x12,0	305	8,1	17,2	3/8"	11,7	8,6
500	2	4,0x12,0	365	4,6	9	3/8"	11,7	8,6
500	1	6,3x19,1	414	17	34	1/2"	33	15,9
980	2	6,3x19,1	456	8,5	17	1/2"	33	16,8

Figur/ Type/ Série 72/12 P

125 - 500 /2 kg



500/1 - 980/2 kg



Tragfähigkeit capacity capacité	Hauptabmessungen in mm main dimensions in mm dimensions principales en mm														
	kg	A1	A2	B	B1	B2	C	C1	F	G	H	K	L	M	M3
125	124	33	286	174	112	130	375	71	21	305	19	1660	-	-	2310
250	124	33	286	174	112	130	375	71	21	305	19	1660	-	-	2310
500	124	33	286	174	112	130	375	71	45	365	19	1700	-	-	2350
500	197	85	365	204	161	151	555	112	31	414	25	1700	25	15	2480
980	221	70	365	204	161	173	577	136	37	456	49	1720	29	29,5	2500

Änderungen vorbehalten
 Subject to changes
 Sous réserve de modifications