

INKO21

+34 972 66 48 36

info@inko21.com

inko21.com

Gatos de elevación 11.1,5; 11.3; 11.5; 11.10

Argani di acciaio

Macacos de aço



Gatos de elevación conformes a las normas DIN y las normas industriales, con caja elevadora y garra fija, para elevar sin problemas todo tipo de cargas:

- Larga duración gracias al engranaje recto de acero endurecido o templado de alta calidad.
- Uso fácil y seguro.
- Posicionamiento de la carga sobre el cabezal o la garra.
- Mayor estabilidad gracias a un sólido pie de gran tamaño.
- Equipado con SIKU = manivela de seguridad o bien RAKU = manivela de trinquete, especial para espacios estrechos.
- Sistema de seguridad empíricamente probado y conforme a las normas de prevención de accidentes BGV D8.

Opcional:

- Versión corta para menores distancias del suelo (1,5 3, 5 to.)

Argani di acciaio secondo la DIN e la norma interna con corpo sollevante, con dente fisso, per il semplice sollevamento di carichi di tutti i tipi:

- lunga durata grazie al riduttore a ruote coniche di acciaio di qualità, temprato o bonificato
- uso semplice e sicuro
- applicazione del carico su testa o dente
- equilibrio sicuro grazie alla grande e stabile piastra di appoggio
- equipaggiato con SIKU (manovella di sicurezza) o RAKU (manovella ad arpionismo), speciale per ambienti angusti
- sperimentato sistema di sicurezza conforme alle norme antinfortunistiche BGV D8

A scelta:

- lunghezza accorciata, per piccola distanza dal suolo (1,5 3, 5 t)

Macacos de aço segundo a norma DIN e normas internas com carcaça de elevação, com garra fixa, para a elevação simplificada de todo o tipo de cargas:

- Longa vida útil assegurada por uma engrenagem cilíndrica em aço de alta qualidade, endurecido resp. endurecido por precipitação
- Operação fácil e segura
- Apoio da carga na cabeça ou garra
- Posicionamento seguro devido a grande placa base estável
- Equipado com SIKU = manivela de segurança ou RAKU = manivela de roquete, para locais particularmente apertados
- Sistema de segurança comprovado, em conformidade com os regulamentos para a prevenção de acidentes BGV D8

Opcionalmente:

- Altura de montagem encurtada para situações com menos espaço no solo (1,5 3, 5 to)

30-1



haacon hebetechnik gmbh
Josef-Haamann-Str. 6
D-97896 Freudenberg/Main

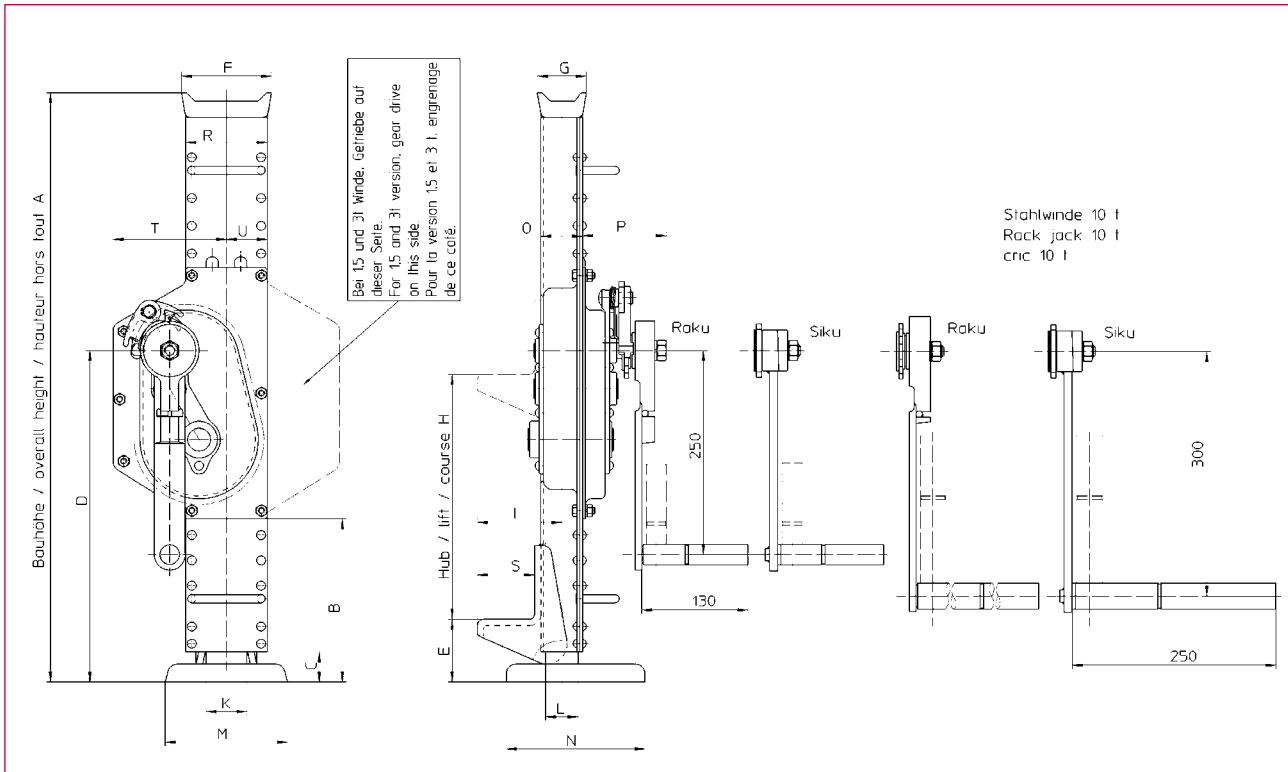
Tel: + 49 (0) 93 75/84-0
Fax: + 49 (0) 93 75/84-86
e-mail: hebetechnik@haacon.de
Internet: <http://www.haacon.com>



Datos técnicos

Dati tecnici

Dados técnicos



Referencia Cod. ord N.º enc.	Tipo Tipo	Manivela smontabile Manivela	Medidas Misure Dimensões																		
			A	B	C	D	E	F	G	H	I	K	L	M	N	O	P	R	S	T	U
200 001	11.1,5 S	SIKU	725	237	37	350	70	100	50	350	84	35	25	130	140	33,5	108	78	60	86	39
200 007	11.1,5 R	RAKU	725	237	37	350	70	100	50	350	84	35	25	130	140	33,5	108	78	60	86	39
200 002	11.3 S	SIKU	725	182	40	387	79	100	50	350	92	45	30	130	140	39,5	94	92	65	132	72
200 008	11.3 R	RAKU	725	182	40	387	79	100	50	350	92	45	30	130	140	39,5	94	92	65	132	72
200 003	11.5 S	SIKU	722	200	37	406	77	110	60	300	104	50	40	150	170	51	105	100	70	139	50
200 009	11.5 R	RAKU	722	200	37	406	77	110	60	300	104	50	40	150	170	51	105	100	70	139	50
200 004	11.10 S	SIKU	797	167	42	448	82	125	70	300	128	60	50	150	170	62,5	115	132	85	184	66
200 010	11.10 R	RAKU	797	167	42	448	82	125	70	300	128	60	50	150	170	62,5	115	132	85	184	66

Datos técnicos	Dati tecnici	Dados técnicos	11.1,5	11.3	11.5	11.10
Carga admisible (la presión)	Carico ammissibile (pressione)	Carga de tracção (pressão)	1,5 t	3 t	5 t	10 t
Transmisión	Rapporto di trasmissione	Razão de transmissão	4,5 : 1	9,5 : 1	22,5 : 1	24,8 : 1
Carrera /vuelta de manivela	Corsa/giro manovella	Elevação/Revolução da manivela	14 mm	8 mm	4 mm	4 mm
Presión sobre manivela	Pressione manovella	Pressão da manivela	190 N	250 N	270 N	360 N
Peso	Peso	Peso	12,5 kg	20 kg	27 kg	42 kg

Reservado el derecho a modificaciones del material.
Con riserva di modifica delle misure e della costruzione.
Reservado o direito a alterações dimensionais e de construção

Gatos de elevación 1188.1,5; 1188.3; 1188.5; 1188.10

Argani di acciaio

Macacos de aço



Gatos de elevación conformes a las normas DIN y las normas industriales, con caja elevadora y garra regulable, para elevar sin problemas todo tipo de cargas::

- Larga duración gracias al engranaje recto de acero endurecido o templado de alta calidad.
- Uso fácil y seguro.
- Posicionamiento de la carga sobre el cabezal o la garra.
- 16 posiciones distintas de la garra.
- Mayor estabilidad gracias a un sólido pie de gran tamaño.
- Equipado con:
SIKU = manivela de seguridad o bien
RAKU = manivela de tipo "carraca", especial para espacios estrechos.
- Sistema de seguridad empíricamente probado y conforme a las normas de prevención de accidentes BGV D8.

Argani di acciaio secondo la DIN e la norma interna con corpo sollevante, con dente regolabile, per il semplice sollevamento di carichi di tutti i tipi:

- lunga durata grazie al riduttore a ruote coniche di acciaio di qualità, temprato o bonificato
- uso semplice e sicuro
- applicazione del carico su testa o dente
- dente regolabile su 16 posizioni
- equilibrio sicuro grazie alla grande e stabile piastra di appoggio
- equipaggiato con:
SIKU (manovella di sicurezza)
o RAKU (manovella ad arpionismo), speciale per ambienti angusti
- sperimentato sistema di sicurezze conforme alle norme antinfortunistiche BGV D8

Macacos de aço segundo a norma DIN e normas internas com carcaça de elevação, com garra ajustável, para a elevação simplificada de todo tipo de cargas:

- Longa vida útil assegurada por uma engrenagem cilíndrica em aço de alta qualidade, endurecido resp. endurecido por precipitação
- Operação fácil e segura
- Apoio da carga na cabeça ou garra
- Garra ajustável 16 vezes
- Posicionamento seguro devido a grande placa base estável
- Equipado com:
SIKU = Manivela de segurança ou
RAKU = manivela de roquete, para locais particularmente apertados
- Sistema de segurança comprovado, em conformidade com os regulamentos para a prevenção de acidentes BGV D8

30-2



haacon hebetechnik gmbh
Josef-Haamann-Str. 6
D-97896 Freudenberg/Main

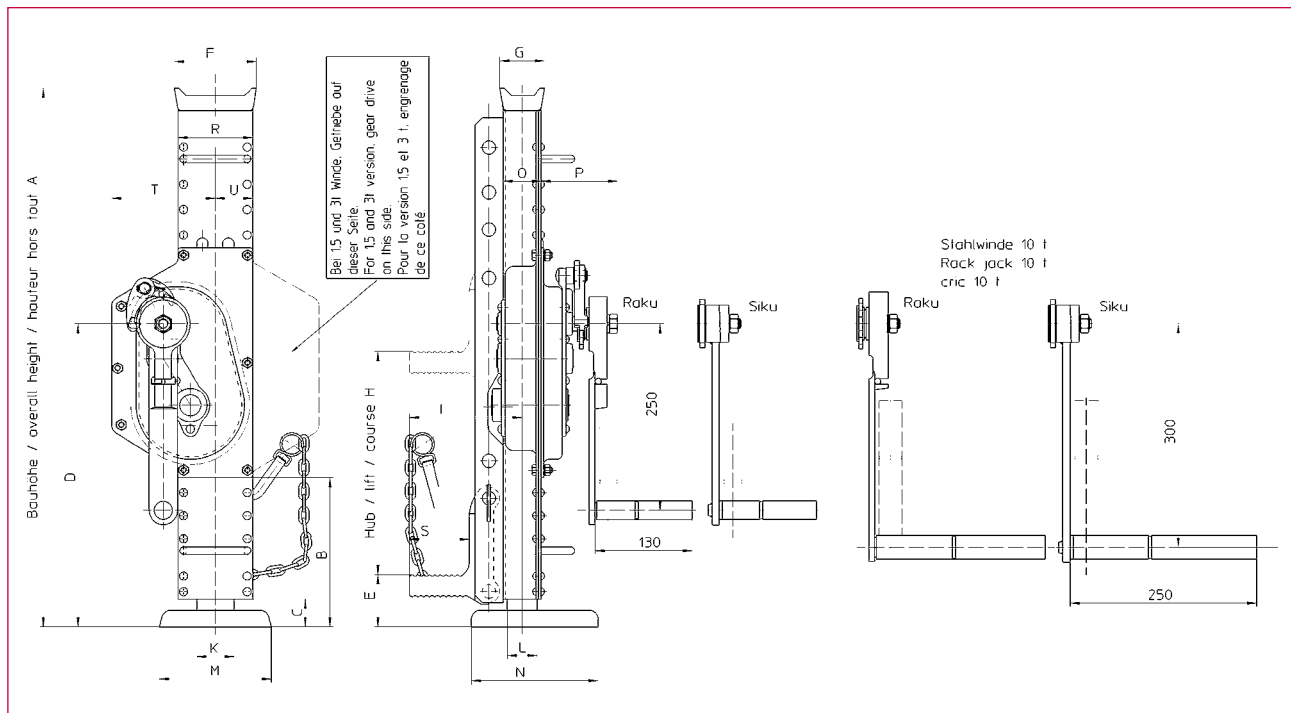
Tel: + 49 (0) 93 75/84-0
Fax: + 49 (0) 93 75/84-86
e-mail: hebetechnik@haacon.de
Internet: <http://www.haacon.com>



Datos técnicos

Dati tecnici

Dados técnicos



Referencia Cod. ord N.º enc.	Tipo Tipo	Manivela smontabile Manivela	Medidas Misure Dimensões																	
			A	B	C	D	F	G	H	I	K	L	M	N	O	P	R	S	T	U
200 025	1188.1,5S	SIKU	725	237	37	350	100	50	350	129	35	25	130	140	33,5	108	78	70	86	39
200 029	1188.1,5R	RAKU	725	237	37	350	100	50	350	129	35	25	130	140	33,5	108	78	70	86	39
200 026	1188.3S	SIKU	725	182	40	387	100	50	350	131	45	30	130	140	39,5	94	92	70	132	72
200 030	1188.3R	RAKU	725	182	40	387	100	50	350	131	45	30	130	140	39,5	94	92	70	132	72
200 027	1188.5S	SIKU	722	200	37	406	110	60	300	151	50	40	150	170	51	105	100	80	139	50
200 031	1188.5R	RAKU	722	200	37	406	110	60	300	151	50	40	150	170	51	105	100	80	139	50
200 028	1188.10S	SIKU	797	167	42	448	125	70	300	182	60	50	150	170	62,5	115	132	90	184	66
200 032	1188.10R	RAKU	797	167	42	448	125	70	300	182	60	50	150	170	62,5	115	132	90	184	66

Rango de regulación de la garra / Campo di regolazione del dente / Posição da garra																		
200 025	1188.1,5S	E	60	110	145	160	195	245	355	405	440	455	490	505	540	555	590	640
200 029	1188.1,5R	E	60	110	145	160	195	245	355	405	440	455	490	505	540	555	590	640
200 026	1188.3S	E	65	115	145	165	195	245	360	410	440	460	490	510	540	560	590	640
200 030	1188.3R	E	65	115	145	165	195	245	360	410	440	460	490	510	540	560	590	640
200 027	1188.5S	E	75	135	180	240	360	435	465	485	535	540	590	640				
200 031	1188.5R	E	75	135	180	240	360	435	465	485	535	540	590	640				
200 028	1188.10S	E	75	110	185	220	370	425	480	490	535	555	600	620	665	730		
200 032	1188.10R	E	75	110	185	220	370	425	480	490	535	555	600	620	665	730		

Datos técnicos	Dati tecnici	Dados técnicos	1188.1,5	1188.3	1188.5	1188.10
Carga admisible (la presión)	Carico ammissibile (pressione)	Carga de tracção (pressão)	1,5 t	3 t	5 t	10 t
Transmisión	Rapporto di trasmissione	Razão de transmissão	4,5 : 1	9,5 : 1	22,5 : 1	24,8 : 1
Carrera /vuelta de manivela	Corsa/giro manivela	Elevação/Revolução da manivela	14 mm	8 mm	4 mm	4 mm
Presión sobre manivela	Pressione manovella	Pressão da manivela	190 N	250 N	270 N	360 N
Peso	Peso	Peso	16,5 kg	22 kg	32 kg	52 kg

Reservado el derecho a modificaciones del material.
 Con riserva di modifica delle misure e della costruzione.
 Reservado o direito a alterações dimensionais e de construção

Gato de posicionamiento 0,5 t

Argano a vite 0,5 t

Macaco de fuso 0,5 t



Gato de posicionamiento manual ergonómico para regular y apoyar, nivelar y desplazar, etc., existe con Carrera de posicionamiento adicional.

- Robusta construcción de tubos de sección cuadrangular.
- Husillo roscado trapezoidal autobloqueante, engranaje cónico sin necesidad de mantenimiento.
- Uso fácil y seguro, montaje fácil
- para carga de presión

Opcional:

- Para tracción/presión
- Carrera o altura diferentes
- Otras formas de pie
- Otros tipos de manivela
- Otras opciones de fijación

Argano a vite azionato a mano per l'adattamento ed il sostegno ergonomici, per il livellamento, lo spostamento, ecc., anche con corsa di caduta supplementare.

- robusta struttura di tubolare quadrato
- vite autofrenante a filettatura trapezia, riduttore a ruote coniche esente da manutenzione
- uso semplice e sicuro, semplice montaggio
- per carico a compressione

A scelta:

- sollecitazione a trazione e compressione
- diversa altezza della corsa e di montaggio
- altre forme del piede
- altre manovelle
- possibilità di fissaggio supplementari

Macaco de fuso operado manualmente para o ajuste e apoio ergonómico, para o nivelamento e deslocamento, etc., também com curso de queda adicional.

- Construção robusta em tubo quadrado
- Fuso trapezoidal roscado de bloqueio automático, engrenagem cônica isenta de manutenção
- Operação fácil e segura, de montagem simples
- por carga de pressão

Opcionalmente:

- carga de tracção/pressão
- Altura de elevação e de montagem divergente
- Outros formatos dos pés
- Outras manivelas
- Possibilidades de fixação adicionais

35-1



haacon hebeteknik gmbh

Josef-Haamann-Str. 6
D-97896 Freudenberg/Main

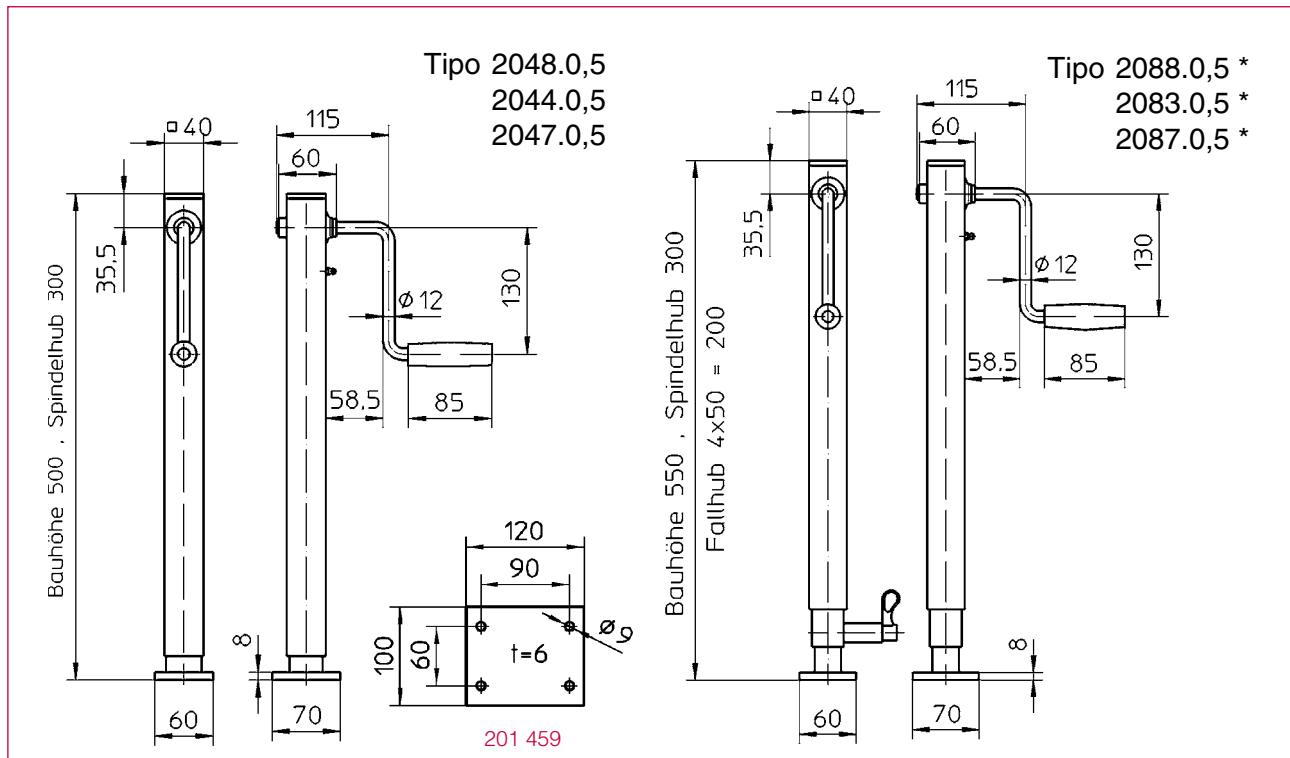
Tel: + 49 (0) 93 75/84-0
Fax: + 49 (0) 93 75/84-86
e-mail: hebeteknik@haacon.de
Internet: <http://www.haaccon.com>



Datos técnicos

Dati tecnici

Dados técnicos



Referencia Cod. ord. N.º enc.	Tipo Tipo Tipo		Carrera de posicionamiento adicional * Corsa di caduta supplementare * Curso de queda adicional *	Referencia* Cod. ord. N.º enc.	Tipo * Tipo Tipo	
203 466	2048.0,5	Con manivela fija y placa de base con manovella fissa e piastra del piede Com Manípulo de manivela fixo e placa de apoio			203 467	2088.0,5
203 468	2044.0,5	Con manivela extraíble con manovella smontabile Com manivela amovível			203 472	2083.0,5
202 620	2044.0,5	Sin manivela senza manovella Sem manivela			202 578	2083.0,5
203 469	2047.0,5	Con eje de transmisión para usos por parejas, sin manivela con albero di uscita per il funzionamento in parallelo, senza manovella Com veio de saída com aplicação em pares, sem manivela			203 474	2087.0,5
201 459		Placa soldada Piastra a saldare Placa de fixação por soldagem				

Datos técnicos	Dati tecnici	Dados técnicos	(*) *	
Carga admisible (presión)	Carico ammissibile (pressione)	Carga admissível (pressão)	500 kg	500 kg
Altura	Altezza di montaggio	Altura de montagem	500 mm	550 mm
Carrera	Corsa	Elevação	300 mm	300 mm
Carrera de posicionamiento (insertable 4x50 mm)	Corsa di caduta (disinnestabile 4x50 mm)	Curso de queda (desencaixável 4x50 mm)	—	200 mm
Carrera / vuelta de manivela	Corsa/giro manovella	Elevação/Revolução da manivela	3 mm	3 mm
Presión sobre manivela	Pressione manovella	Pressão da manivela	140 N	140 N
Transmisión	Rapporto di trasmissione	Razão de transmissão	1 : 1	1 : 1
Peso	Peso	Peso	4 kg	5,5 kg

Reservado el derecho a modificaciones del material.
Con riserva di modifica delle misure e della costruzione.
Reservado o direito a alterações dimensionais e de construção

Gato de posicionamiento 1 t

Argano a vite 1 t

Macaco de fuso 1 t



Gato de posicionamiento manual ergonómico para regular y apoyar, nivelar y desplazar, etc., existe con Carrera de posicionamiento adicional.

- Robusta construcción de tubos de sección cuadrangular.
- Husillo roscado trapezoidal autobloqueante, engranaje cónico sin necesidad de mantenimiento.
- Manejo fácil y seguro, montaje fácil
- Para carga de presión

Opcional:

- Para tracción/presión
- Altura o carrera diferentes
- Otras formas de pie
- Otros tipos de manivela
- Otras opciones de fijación

Argano a vite azionato a mano per l'adattamento ed il sostegno ergonomici, per il livellamento, lo spostamento, ecc., anche con corsa di caduta supplementare.

- robusta struttura di tubolare quadrato
- vite autofrenante a filettatura trapezia, riduttore a ruote coniche esente da manutenzione
- uso semplice e sicuro, semplice montaggio
- per carico a compressione

A scelta:

- sollecitazione a trazione e compressione
- diversa altezza della corsa e di montaggio
- altre forme di piede
- altre manovelle
- possibilità di fissaggio supplementari

Macaco de fuso operado manualmente para o ajuste e apoio ergonómico, para o nivelamento e deslocamento, etc., também com curso de queda adicional.

- Construção robusta em tubo quadrado
- Fuso trapezoidal roscado de bloqueio automático, engrenagem cônica isenta de manutenção
- Operação fácil e segura, de montagem simples
- por cargo de pressão

Opcionalmente:

- Carga de tração/pressão
- Altura de elevação e de montagem divergente
- Outros formatos dos pés
- Outras manivelas
- Possibilidades de fixação adicionais

35-2



haacon hebetechnik gmbh

Josef-Haamann-Str. 6
D-97896 Freudenberg/Main

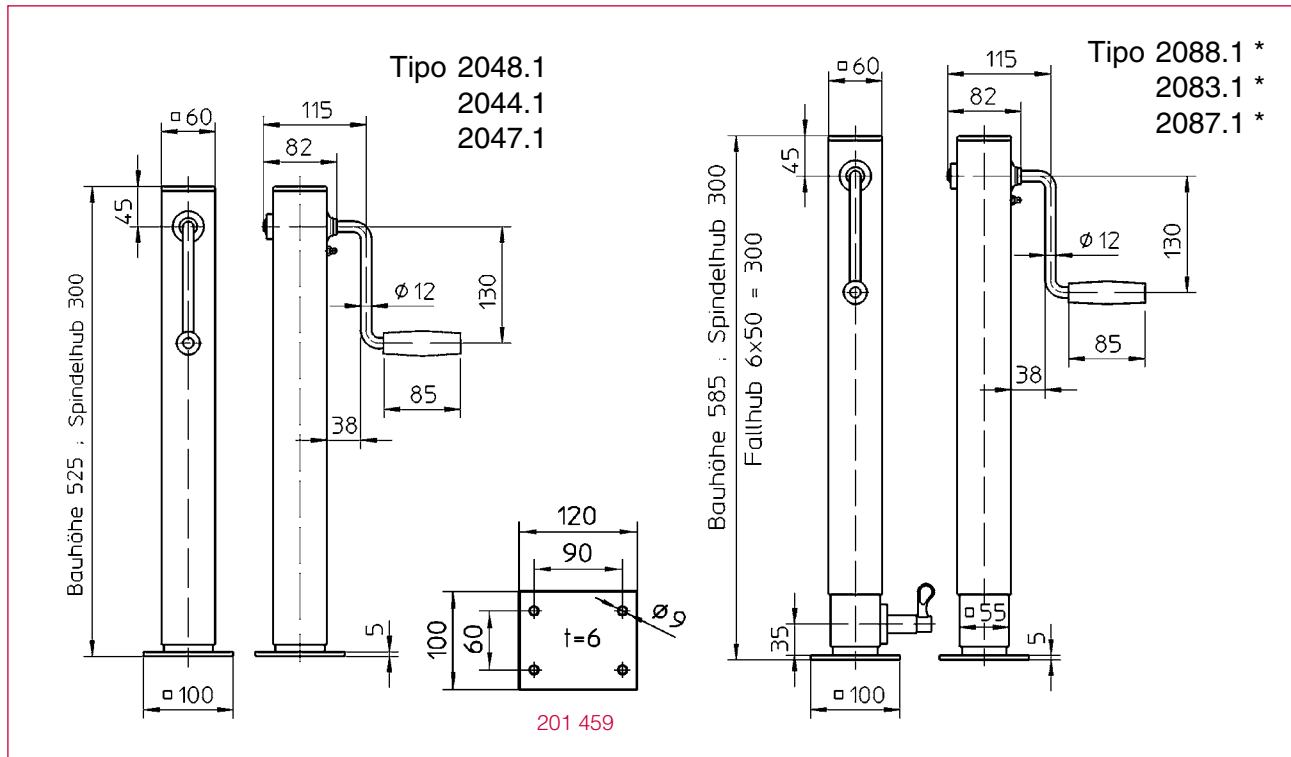
Tel: + 49 (0) 93 75/84-0
Fax: + 49 (0) 93 75/84-86
e-mail: hebetechnik@haacon.de
Internet: <http://www.haaccon.com>



Datos técnicos

Dati tecnici

Dados técnicos



Referencia Cod. ord. N.º enc.	Tipo Tipo Tipo			Referencia Cod. ord. N.º enc.	Tipo Tipo Tipo
203 522	2048.1	Con manivela fi ja y pie de apoyo con manovella fissa e piastra del piede Com Manipulo de manivela fixo e placa de apoio	Carrera de posicionamiento adicional* Corsa di caduta supplementare* Curso de queda adicional*	203 520	2088.1
203 565	2044.1	Con manivela extraíble con manovella smontabile Com manivela amovível		203 473	2083.1
202 652	2044.1	Sin manivela senza manovella Sem manivela		202 579	2083.1
203 566	2047.1	Con eje de transmisión para funcionamiento por parejas, sin manivela con albero di uscita per il funzionamento in parallelo, senza manovela Com veio de saída com aplicação em pares, sem manivela		203 475	2087.1
201 459		Placa soldada Piastra a saldare Placa de fixação por soldagem			

Datos técnicos	Dati tecnici	Dados técnicos		() *
Carga admisible (presión)	Carico ammissibile (pressione)	Carga admissível (pressão)	1000 kg	1000 kg
Altura	Altezza di montaggio	Altura de montagem	525 mm	585 mm
Carrera	Corsa	Elevação	300 mm	300 mm
Carrera de posicionamiento (insertable 6x50 mm)	Corsa di caduta (disinnestabile 6x50 mm)	Curso de queda (desencaixável 5x60 mm)	—	300 mm
Carrera/ vuelta de manivela	Corsa/giro manovella	Elevação/Revolução da manivela	1,9 mm	1,9 mm
Presión sobre manivela	Pressione manovella	Pressão da manivela	140 N	140 N
Transmisión	Rapporto di trasmissione	Razão de transmissão	1 : 1,6	1 : 1,6
Peso	Peso	Peso	5,5 kg	7,5 kg

Reservado el derecho a modificaciones del material.
Con riserva di modifica delle misure e della costruzione.
Reservado o direito a alterações dimensionais e de construção

Gato de posicionamiento 3 t

Argano a vite 3 t

Macaco de fuso 3 t



Gato de posicionamiento manual ergonómico para regular y apoyar, para nivelar y desplazar, etc., **existe con Carrera de posicionamiento adicional.**

- Robusta construcción de tubos de sección cuadrangular.
- Husillo roscado trapezoidal autobloqueante, engranaje cónico sin necesidad de mantenimiento.
- Manejo fácil y seguro, montaje fácil
- para carga de presión
- *Opcional:*
 - Para tracción/presión
 - Altura o carrera diferentes
 - Otras formas de pie
 - Otros tipos de manivela
 - Otras opciones de fijación

Argano a vite per l'adattamento ed il sostegno ergonomici, per il livellamento, lo spostamento, ecc., **anche con corsa di caduta supplementare.**

- robusta struttura di tubolare quadrato
- vite autofrenante a filettatura trapezia, riduttore a ruote coniche esente da manutenzione
- uso semplice e sicuro, semplice montaggio
- per carico a compressione
- *A scelta:*
 - sollecitazione a trazione e compressione
 - diversa altezza della corsa e di montaggio
 - altre forme di piede
 - altre manovelle
 - possibilità di fissaggio supplementari

Macaco de fuso operado manualmente para o ajuste e apoio ergonómico, para o nivelamento e deslocamento, etc., **também com curso de queda adicional.**

- Construção robusta em tubo quadrado
- Fuso trapezoidal roscado de bloqueio automático, engrenagem cônica isenta de manutenção
- Operação fácil e segura, de montagem simples
- por carga de pressão
- *Opcionalmente:*
 - Carga tração/pressão
 - Altura de elevação e de montagem divergente
 - Outros formatos dos pés
 - Outras manivelas
 - Possibilidades de fixação adicionais

35-3



haacon hebeteknik gmbh
Josef-Haamann-Str. 6
D-97896 Freudenberg/Main

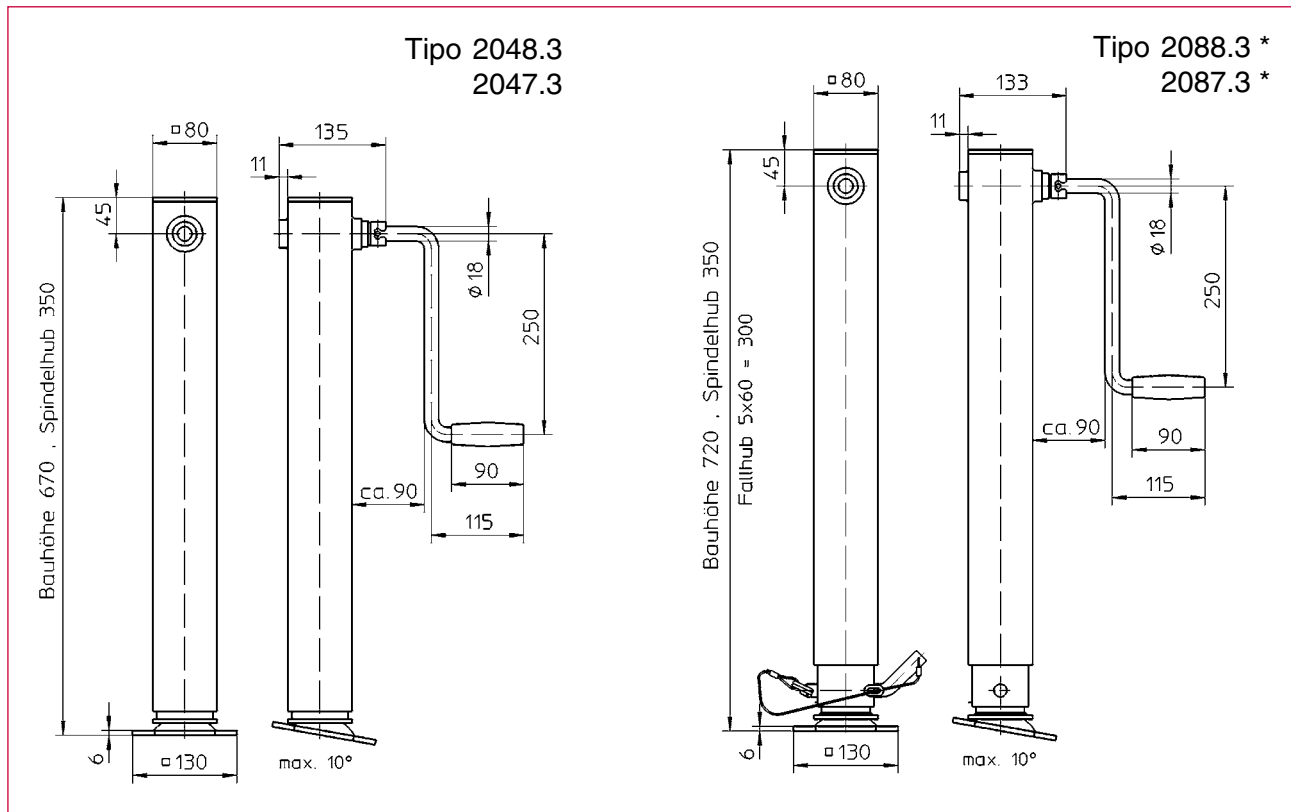
Tel: + 49 (0) 93 75/84-0
Fax: + 49 (0) 93 75/84-86
e-mail: hebeteknik@haacon.de
Internet: <http://www.haaccon.com>



Datos técnicos

Dati tecnici

Dados técnicos



Referencia Cod. ord N.º enc.	Tipo Tipo Tipo			Referencia* Cod. ord N.º enc.	Tipo* Tipo Tipo
203 509	2048.3	Con manivela extraíble y pie de apoyo inclinable hacia todos los lados con manovella smontabile e piastra del piede inclinabile da ogni lato Com manivela amovível e placa de apoio inclinável em todas as direcções	Carrera de posicionamiento adicional* Corsa di caduta supplementare* Curso de queda adicional*	203 323	2088.3
202 616	2044.3	Sin manivela y con pie de apoyo inclinable hacia todos los lados senza manovella con piastra del piede inclinabile da ogni lato Sem manivela, com placa de apoio inclinável em todas as direcções		202 223	2083.3
203 567	2047.3	Con eje de transmisión para funcionamiento por parejas, sin manivela con albero di uscita per il funzionamento in parallelo, senza manovella Com veio de saída com aplicação em pares, sem manivela		203 477	2087.3

Datos técnicos	Dati tecnici	Dados técnicos	(*) *	
Carga admisible (presión)	Carico ammissibile (pressione)	Carga admissível (pressão)	3000 kg	3000 kg
Altura	Altezza di montaggio	Altura de montagem	670 mm	720 mm
Carrera	Corsa	Elevação	350 mm	350 mm
Carrera de posicionamiento (insertable 5x60 mm)	Corsa di caduta (disinnestabile 5x60 mm)	Curso de queda (desencaixável 5x60 mm)	—	300 mm
Carrera/vuelta de manivela	Corsa/giro manovella	Elevação/Revolução da manivela	2,2 mm	2,2 mm
Presión sobre manivela	Pressione manovella	Pressão da manivela	260 N	260 N
Transmisión	Rapporto di trasmissione	Razão de transmissão	1 : 1,83	1 : 1,83
Peso	Peso	Peso	17 kg	21 kg

Reservado el derecho a modificaciones del material.
Con riserva di modifica delle misure e della costruzione.
Reservado o direito a alterações dimensionais e de construção

Lista de comprobación para variantes de los artículos estándar

Empresa: Fecha
 Contacto: Tf.
 Calle Fax
 CP / Localidad E-mail

1. ARTÍCULO.....

.....

2. UNIDADES REQUERIDAS.....

3. ESPECIFICACIONES:

- Carga
 tracción presión
 Carga de elevación estática kg
 dinámica kg
 - Carrera mm
 - Espacio de montaje/
 Altura mm
 - Normativa de seguridad laboral
 BGV D8
 VBG 14
 otras
 - Rango de temperatura °C

- Documentación / placa de características
 alemán
 inglés
 francés
 otros

4. ACCIONAMIENTO:

manual
 con manivela fija
 manivela extraíble
 manivela plegable
 otros accionamientos manuales

eléctrico
 400 V - AC 230 V - AC 24 V - DC
 hidráulico
 neumático

- Velocidad de elevación
 - Grado de protección
 - Tiempo arranque
 - Desconexión final sí no
 - Protección contra sobrecargas sí no
 otros requisitos

5. ACABADO SUPERFICIAL

Imprimación
 Pintura nº de RAL.:
 Galvanizado
 Otros requisitos

6. APLICACIÓN:

(adjuntar esquema / plano / fotos)

35-4



Check list per varianti di articoli standard

Ditta: Data.....
Incaricato: Tel.
Via Fax.....
CAP / località E-mail

1. NOME DELL'ARTICOLO

.....

2. QUANTITÀ NECESSARIA.....

3. REQUISITI:

- Sollecitazione

Trazione Compressione

Carico sollevabile Statico..... kg

Dinamico..... kg

- Lunghezza corsa mm

- Spazio / altezza di montaggio mm

- Norme antinfortunistiche

BGV D8

VBG 14

Altre

.....

- Campo di temperatura °C

- Documentazione / targhetta

tedesco

inglese

francese

altro

.....

4. AZIONAMENTO:

manuale

con manovella fissa

manovella smontabile

manovella richiudibile

altro azionamento manuale

.....
 elettrico

400 V - AC 230 V - AC 24 V - DC

idraulica

pneumatica

- Velocità di sollevamento

- Classe di protezione

- Rapporto di inserzione

- Spegnimento di fine corsa sì no

- Protezione al sovraccarico sì no

Altri requisiti

.....

.....

.....

.....

.....

5. SUPERFICIE

Primer

Vernice N. RAL:

Zincatura

Altri requisiti

.....

.....

.....

6. CASO APPLICATIVO:

(allegare schizzo/disegno/foto)

.....

.....

.....

.....

Lista de controlo para variantes dos artigos padrão

Firma: Data.....
 Contacto: Tel.
 Rua Fax.....
 Código postal / Localidade E-mail

1. DESIGNAÇÃO DO ARTIGO.....

2. UNIDADES NECESSÁRIAS.....

3. REQUISITOS:

- Carga
 - Tracção Pressão
 - Carga de elevação estática..... kg
 - dinâmica..... kg
 - Curso de elevação mm
 - Espaço de montagem/
 Altura de montagem mm
 - Prescrições de protecção no trabalho
 - BGV D8
 - VBG 14
 - outras
 -
 - Gama de temperatura °C
 - Documentação/Placa de identificação do modelo
 - alemão
 - inglês
 - francês
 - outras
 -

4. TRANSMISSÃO:

- Manual
 - Com Manípulo de manivela fixo
 - Manivela amovível
 - Manivela rebatível
- Outro tipo de transmissão manual.....
-
- Eléctrica
 - 400 V - AC 230 V - AC 24 V - DC
 - Hidráulica
 - Pneumática
- Velocidade do curso de elevação
- Tipo de protecção
- Tempo de activação
- Desactivação de fim de curso sim não
- Protecção de sobrecarga sim não
- outras requisitos
-
-

5. SUPERFÍCIE

- Primário
- Lacagem RAL n.º:.....
- Galvanização
- outras requisitos
-

6. CAMPO DE APLICAÇÃO:

(esboço/desenho/ incluir fotografias).....

.....

.....

35-4



