

INKO21


+34 972 66 48 36


info@inko21.com

inko21.com




Edelstahl
Stainless Steel
Inox

- 

Komplett aus Edelstahl
Completely made of stainless steel
Fabriqué entièrement en inox
- 

Extrem korrosionsbeständig
Ensuring maximum protection against corrosion
Protège efficacement contre la corrosion
- 

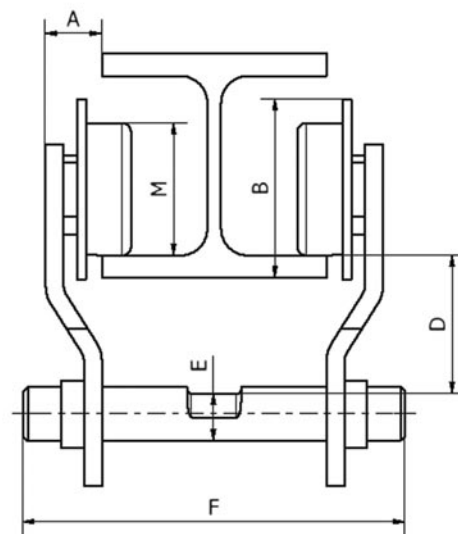
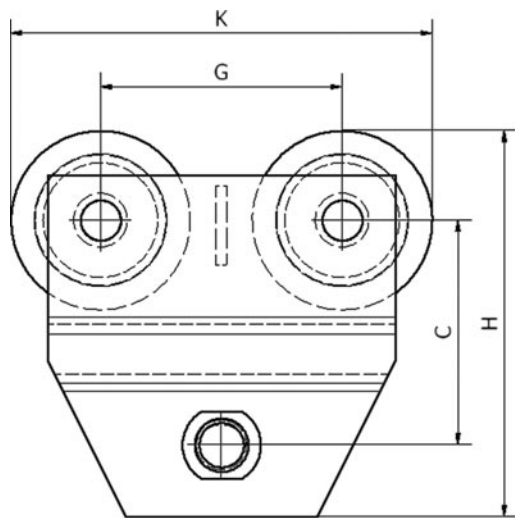
Widerstandsfähig gegen hohe Luftfeuchtigkeit
Good protection against humid environment
Protection idéale en environnement humide
- 

Für Reinräume geeignet
Suitable for cleanroom environment
Convient pour utilisation en salle blanche



| Tragfähigkeit capacity capacité | Trägerflanschbreite von – bis bei Lastbolzengröße | | | Gewicht | | |
|---------------------------------------|---|-----------|-----------|---------|-----|-----|
| | flange width from – to | | | weight | | |
| | largeur de fer de - à | | | poids | | |
| | mm | | | kg | | |
| kg | 1 N | 2 N | 3 N | 1 N | 2 N | 3 N |
| 500 | 55 - 158 | 159 - 260 | 261 - 310 | 6 | 6,2 | 6.5 |
| 1000 | 55 - 158 | 159 - 260 | 261 - 310 | 6,2 | 7 | 7,8 |







| Tragfähigkeit Capacity Capacité kg | Flanschbreite von-bis Flange width from-to Largeur de fer de-à kg | Lastbolzen Load bar Traverse | Hauptabmessungen in mm Main dimensions in mm Dimensions principales en mm | | | | | | | | | | | |
|---|--|------------------------------------|---|----------|-----|----|----|-----|-----|-----|-----|-----|-----|-----|
| | | | A | B | C | D | E | F | G | H | K | M | | |
| | | | 500 | 55 - 158 | 1 N | 21 | 80 | 105 | 60 | 21 | 170 | 107 | 170 | 190 |
| 159 - 260 | 2 N | 22 | | 270 | | | | | | | | | | |
| 261 - 310 | 3 N | 23 | | 350 | | | | | | | | | | |
| 1000 | 55 - 158 | 1 N | 21 | 80 | 105 | 60 | 24 | 180 | 107 | 170 | 190 | 60 | | |
| | 159 - 260 | 2 N | | | | | | | | | | | 26 | 280 |
| | 261 - 310 | 3 N | | | | | | | | | | | 28 | 350 |






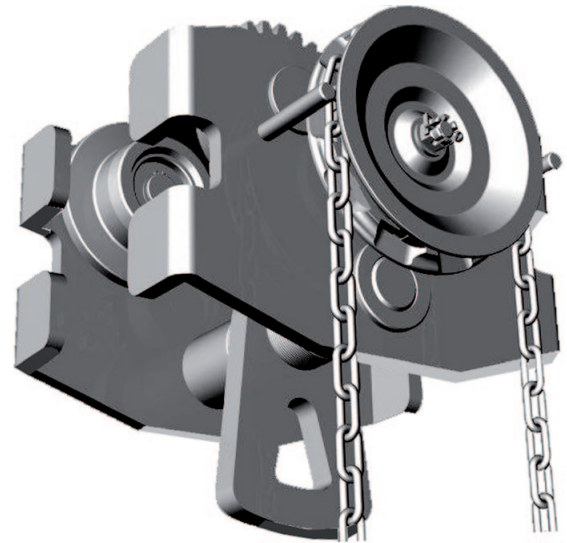
Edelstahl
Stainless Steel
Inox

- 

Extrem korrosionsbeständig
Ensuring maximum protection against corrosion
Protège efficacement contre la corrosion
- 

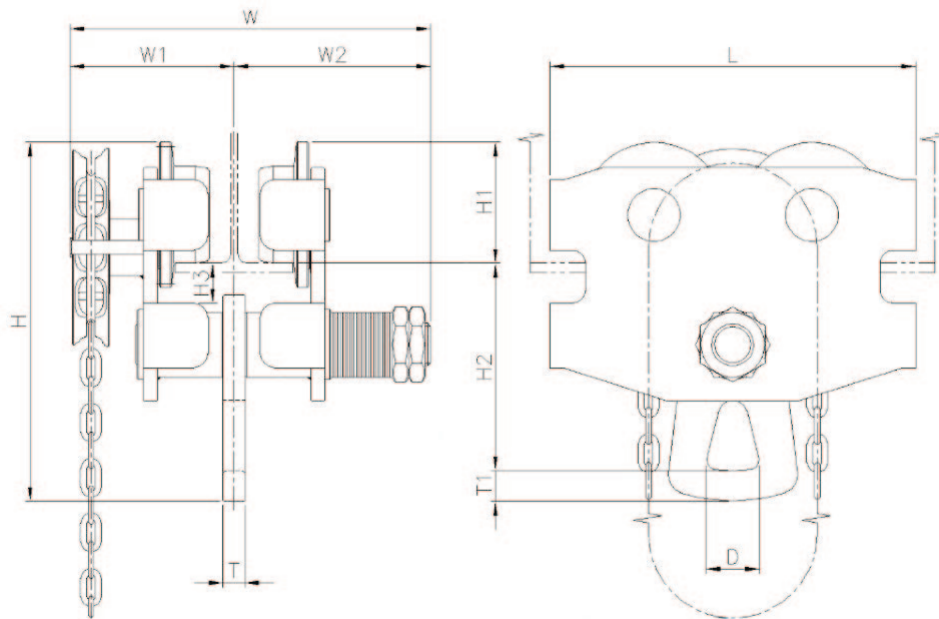
Widerstandsfähig gegen hohe Luftfeuchtigkeit
Good protection against humid environment
Protection idéale en environnement humide
- 

Für Reinräume geeignet
Suitable for cleanroom environment
Convient pour utilisation en salle blanche



| Tragfähigkeit | Trägerflanschbreite | Gewicht ohne Kette |
|---------------|---------------------|----------------------|
| Capacity | Flange width | Weight without chain |
| Capacité | Largeur de fer | Poids sans chaîne |
| kg | 1N mm | kg |
| 1000 | 74 - 125 | 27,3 |
| 2000 | 100 - 150 | 35,8 |
| 3000 | 100 - 150 | 45,7 |







| Tragfähigkeit Capacity Capacité kg | Hauptabmessungen in mm Main dimensions in mm Dimensions principales en mm | | | | | | | | | | | |
|---|---|-------|---------|-----|-----|-----|-------|-------|-------|----|----|----|
| | H | H1 | H2 min. | H3 | L | W | W1 | W2 | D | T | T1 | |
| | 1000 | 286,5 | 93 | 147 | 28 | 280 | 281,5 | 159 | 122,5 | 44 | 16 | 26 |
| | 2000 | 305 | 103 | 176 | 27 | 310 | 305,5 | 164,5 | 141 | 45 | 19 | 26 |
| 3000 | 327 | 124 | 177 | 28 | 350 | 324 | 165,5 | 158,5 | 45 | 19 | 26 | |







- 

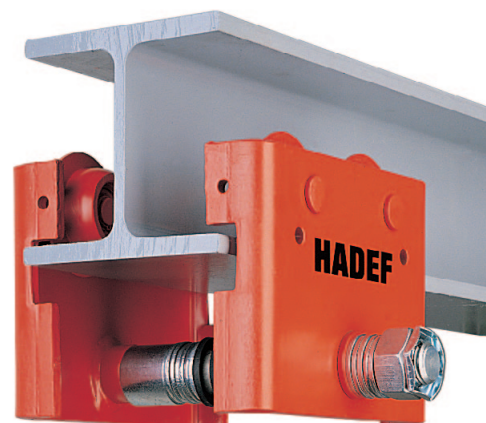
Integrierte Absturz- und Auflaufsicherung
Integrated derailment and bumping protection
Avec anti-chute et anti-basculément
- 

Verzinkte Lastbolzen, Einstellscheiben und Befestigungsmuttern
Zinc plated load bars, washers and locking nuts
Traverses, entretoises et bagues zinguées
- 

Leicht verfahrbar durch kugelgelagerte Laufrollen
Excellent traverse travel ability due to wheels in ball bearing
Galets avec roulements à billes sans entretien
- 

Laufrollenprofil passend für alle Normträger
Adjustable to all standard beam sizes
Adaptable sur tous profils de roulement standard
- 

Deutsche Herstellung
Manufactured in Germany
Fabrication Européenne



| Tragfähigkeit Capacity Capacité | Flanschbreite von - bis bei Lastbolzengröße | | Kurvenradius min. min. curve radius Radius de courbe min. | | Gewicht | |
|---|---|-----------|---|------------------------|----------------------|---------------------------|
| | Flange width from - to for load bar size | | Standard Fahrwerk | modifiziertes Fahrwerk | Weight | |
| | Largeur de fer de - à pour traverse | | standard trolley | modified trolley | Poids | |
| | kg | 1N mm | 2N mm | m | m ^{(1) (2)} | ca. kg approx. kg env. kg |
| 500 | 50 - 146 | 147 - 302 | 0,5 | - | 4,1 | 4,5 |
| 1000 | 50 - 179 | 180 - 310 | 1,3 | 0,9 | 6,8 | 8,5 |
| 1500 | 55 - 173 | 174 - 316 | 1,5 | 0,9 | 7,8 | 9,9 |
| 2000 | 55 - 173 | 174 - 316 | 1,5 | 0,9 | 7,8 | 9,9 |
| 2500 | 66 - 186 | 187 - 310 | 5,0 | 1,3 | 16,6 | 19,9 |
| 3200 | 66 - 186 | 187 - 310 | 5,0 | 1,3 | 16,6 | 19,9 |
| 5000 | 74 - 182 | 183 - 310 | 5,0 | 1,8 | 31,5 | 39,4 |
| 6300 | 74 - 164 | 165 - 310 | 5,0 | 1,8 | 31,5 | 39,4 |
| 7500 | 119 - 189 | 190 - 310 | 6,0 | 2,25 | 69 | 71 |
| 10000 | 119 - 160 | 161 - 310 | 6,0 | 2,25 | 88 | 91 |

(1) Optional gegen Mehrpreis./ As option for add. price./ Option pour prix additionnel.

(2) noch kleinere Kurvenradien mit Drehschemelfahrwerk./ Smaller curve radius with swivelling trolley./ Radius de courbe plus petit avec boogie.



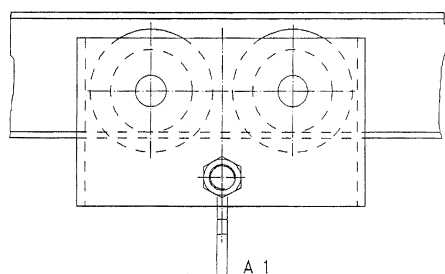
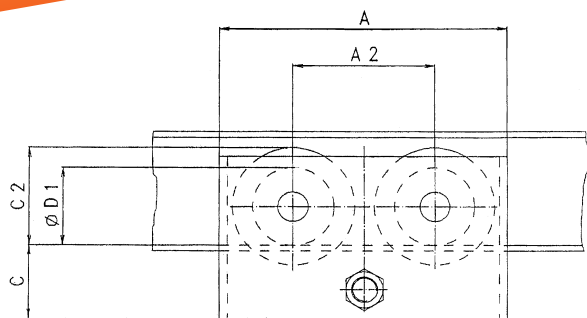


19/90

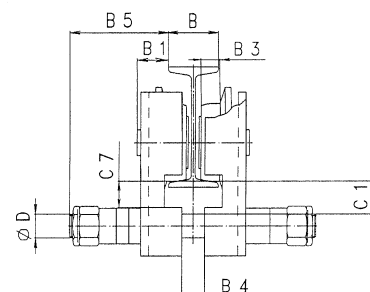
Einschienen-Rollfahrwerk/ Monorail Push Travel Trolley Chariot manuelle à pousser

ISO 9001
certified company

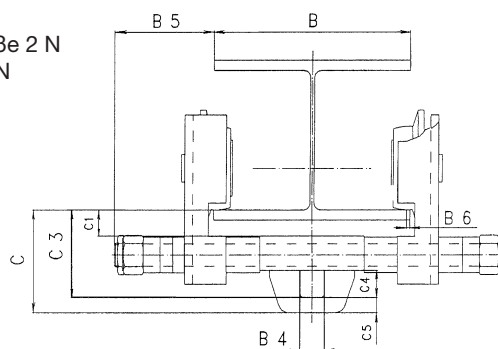
PREMIUM LINE



Lastbolzen Größe 1 N
load bar size 1 N
traverse 1 N



Lastbolzen Größe 2 N
load bar size 2 N
traverse 2 N



| Tragfähigkeit Capacity Capacité kg | Flanschbreite B von/ bis Flange width B from/ to Largeur de fer B de - à mm | Lastbolzen Load bar Traverse Größe size taille | Hauptabmessungen in mm Main dimensions in mm Dimensions principales en mm | | | | | | | | | | | | | | | | | | | |
|---|--|---|---|-----------------------|------------|-----|---------|-----|------------|----|------------|------------|-----|------------|----------|---------|----------|---------|---------|----|----|----|
| | | | A | A1 | A2 | B1 | B3 | B4 | B5 | B6 | C | C1 | C2 | C3 | C4 | C5 | C7 | D | D1 | | | |
| | | | 500 | 50 - 146 147 - 302 | 1 N 2 N | 165 | - 10 | 75 | 24 | 20 | 26 | 97 127 | 7 | 75 113 | 46 39 | 55 | - 96 | - 28 | - 17 | 28 | 18 | 50 |
| | | | 1000 | 50 - 179 180 - 310 | 1 N 2 N | 232 | - 12 | 110 | 31 | 20 | 32 | 126 | 7 | 118 151 | 69 56 | 78 | - 134 | - 33 | - 17 | 40 | 24 | 65 |
| 1500 | 55 - 173 174 - 316 | 1 N 2 N | 240 | - 12 | 110 | 35 | 20 | 36 | 141 | 7 | 118 166 | 65 54 | 78 | - 144 | - 40 | - 22 | 38 | 30 | 65 | | | |
| 2000 | 55 - 173 174 - 316 | 1 N 2 N | 240 | - 12 | 110 | 35 | 20 | 36 | 141 | 7 | 118 166 | 65 54 | 78 | - 144 | - 40 | - 22 | 38 | 30 | 65 | | | |
| 2500 | 66 - 186 187 - 310 | 1 N 2 N | 315 | - 15 | 148 | 44 | 23 | 46 | 149 152 | 10 | 134 200 | 76 63 | 99 | - 170 | - 52 | - 30 | 43 | 36 | 83 | | | |
| 3200 | 66 - 186 187 - 310 | 1 N 2 N | 315 | - 15 | 148 | 44 | 23 | 46 | 149 152 | 10 | 134 200 | 76 63 | 99 | - 170 | - 52 | - 30 | 43 | 36 | 83 | | | |
| 5000 | 74 - 182 183 - 310 | 1 N 2 N | 435 | - 20 | 211 | 53 | 28 | 52 | 153 167 | 13 | 150 229 | 85 73 | 135 | - 194 | - 62 | - 35 | 40 | 39 | 120 | | | |
| 6300 | 74 - 164 165 - 310 | 1 N 2 N | 435 | - 20 | 211 | 53 | 28 | 52 | 153 167 | 13 | 150 229 | 85 73 | 135 | - 194 | - 62 | - 35 | 40 | 39 | 120 | | | |
| 7500 | 119 - 189 190 - 310 | 1 N 2 N | 494 | - 30 | 230 | 69 | 40 | 74 | 183 211 | 15 | 220 323 | 136 115 | 168 | - 278 | - 80 | - 45 | 45 | 48 | 150 | | | |
| 10000 | 119 - 160 161 - 310 | 1 N 2 N | 494 | - 30 | 230 | 69 | 40 | 74 | 183 211 | 15 | 220 323 | 136 115 | 168 | - 278 | - 80 | - 45 | 45 | 48 | 150 | | | |





19/90

Einschienen-Rollfahrwerk/ Monorail Push Travel Trolley
Chariot manuelle à pousser

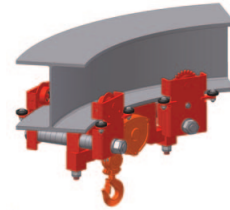
ISO 9001
certified company

PREMIUM LINE



Optionen/ Options / Options

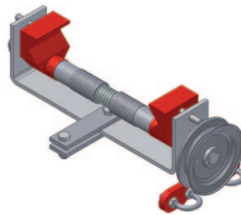
Drehschemelfahrwerk für sehr
kleine Kurvenradien
Swivelling trolley for very small
curve radius
Boogie pour radius de courbe
plus petite



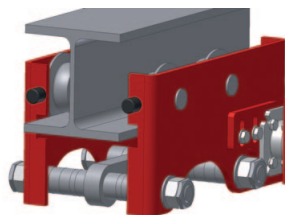
größere Flanschbreiten möglich
larger flange width available
largeur de fer plus grande possible



Feststellvorrichtung
Beam locking device
Dispositif de blocage sur fer



Gummipuffer
Rubber end stops
Butées caoutchouc



Komplett verzinkte Ausführung
Totally zinc plated trolley
Réalisation entièrement zinguée



Ausführung
version
version

ATEX











20/94 AFR

Einschienen- Rollfahrwerk / Monorail- Push Travel Trolley / Chariot à pousser manuelle

ISO 9001
certified company

PREMIUM LINE

-  Integrierte Absturz- und Auflaufsicherung
Integrated derailment and bumping protection
Avec anti-chute et anti-basculement
-  Laufrollenprofil passend für alle Normträger
Adjustable to all standard beam sizes
Adaptable sur tous profils de roulement standard
-  Kugelgelagerte Laufrollen
Trolley wheels with ball bearing
Galets avec roulement à billes
-  Einhängeöse
Load suspension eye
Oeillet de suspension
-  Verzinkte Lastbolzen, Einstellscheiben und Befestigungsmuttern
Zinc plated load bars, washers and locking nuts
Traverses, entretoises et bagues zinguées
-  Deutsche Herstellung
Manufactured in Germany
Fabrication Européenne



Auch als Haspel-, Elektro- oder Druckluftfahrwerk lieferbar.
Also available as hand geared, electric- or pneumatic trolley
Aussi disponible comme chariot à avance par chaîne,
électrique ou pneumatique

| Tragfähigkeit/ Capacity Capacité | Flanschbreite von - bis bei Lastbolzengröße Flange width from - to for load bar size Largeur de fer de - à pour traverse | | Kurvenradius min. min. curve radius Radius de courbe min. | | Gewicht ohne Handkette Weight without hand chain Poids sans chaîne de manoeuvre | |
|--|---|-----------|---|--|---|------------------------|
| | 1N mm | 2N mm | Standard Fahrwerk standard trolley modèle standard | modifiziertes Fahrwerk modified trolley modèle modifié | 1N ca./approx./env. | 2N ca./approx./env. |
| | kg | kg | m | m ^{(1) (2)} | kg | kg |
| 500 | 50 - 146 | 147 - 302 | - | - | 7,9 | 9,7 |
| 1000 | 50 - 179 | 180 - 310 | 3,0 | 1,0 | 13,3 | 14,3 |
| 2000 | 66 - 185 | 186 - 310 | 3,5 | 1,5 | 29,1 | 31,7 |
| 3200 | 74 - 196 | 197 - 310 | 6,5 | 1,8 | 58,3 | 62,5 |
| 4000 | 74 - 196 | 193 - 310 | 6,5 | 1,8 | 58,3 | 62,5 |
| 5000 | 74 - 196 | 216 - 312 | 7,0 | 2,0 | 74,7 | 78,6 |
| 6300 | 119 - 215 | 216 - 312 | 8,0 | 2,2 | 159,4 | 164,2 |
| 7500 | 119 - 215 | 216 - 312 | 8,0 | 2,2 | 159,4 | 164,2 |
| 10000 | 119 - 215 | 216 - 312 | 8,0 | 2,2 | 159,4 | 164,2 |
| 12000 | 119 - 215 | 216 - 312 | 8,0 | 2,2 | 159,4 | 164,2 |
| 15000 | 160 - 310 | - | - | 4,5 | 521,5 | - |
| 20000 | 160 - 310 | - | - | 4,5 | 521,5 | - |
| 25000 | 160 - 310 | - | - | 4,5 | 745,2 | - |

¹⁾ Optional gegen Mehrpreis./ As option for add. price./ Option pour prix additionnel.

²⁾ Noch kleinere Kurvenradien auf Anfrage./ Smaller curve radius on request./ Radius de courbe plus petit sur demande.

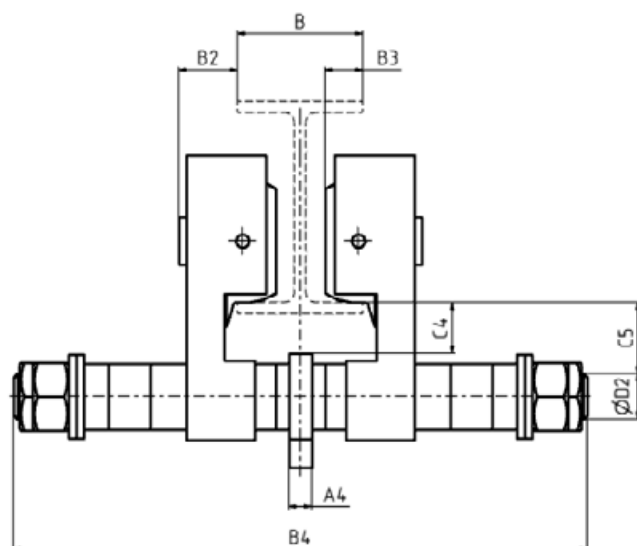
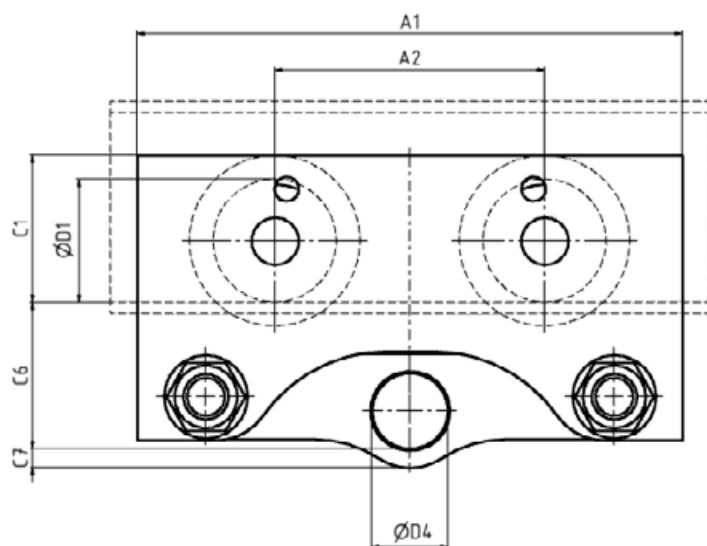


20/94 AFR

Einschiennen- Rollfahrwerk / Monorail- Push Travel Trolley / Chariot à pousser manuelle

ISO 9001
certified company

PREMIUM LINE



| | | Hauptabmessungen in mm Main dimensions in mm Dimensions principales en mm | | | | | | | | | | | | | | | |
|--|---|---|-----|-----|----|----|-----|-----|-----|----|----|-----|-----|-----|-----|-----|--|
| Tragfähigkeit/ Capacity Capacité | Flanschbreite von - bis bei Lastbolzengröße Flange width from - to for load bar size Largeur de fer de - à pour traverse | A1 | A2 | A4 | B2 | B3 | B4 | | C1 | C4 | C5 | C6 | C7 | ØD1 | ØD2 | ØD4 | |
| kg | 1 N mm 2 N mm | | | | | | 1 N | 2 N | | | | | | | | | |
| 500 | 50 - 146 147 - 302 | 234 | 93 | 10 | 24 | 18 | 244 | 400 | 55 | 23 | 36 | 73 | 10 | 50 | 18 | 40 | |
| 1000 | 50 - 179 180 - 310 | 287 | 142 | 12 | 31 | 20 | 302 | 432 | 78 | 27 | 38 | 77 | 14 | 65 | 24 | 40 | |
| 2000 | 66 - 185 186 - 310 | 350 | 172 | 15 | 40 | 23 | 332 | 456 | 99 | 34 | 49 | 142 | 20 | 83 | 30 | 55 | |
| 3200 | 74 - 196 197 - 310 | 428 | 209 | 20 | 46 | 26 | 364 | 486 | 134 | 34 | 51 | 120 | 28 | 118 | 36 | 73 | |
| 4000 | 74 - 196 197 - 310 | 428 | 209 | 20 | 46 | 26 | 364 | 486 | 134 | 34 | 51 | 120 | 28 | 118 | 36 | 73 | |
| 5000 | 74 - 192 193 - 310 | 492 | 223 | 20 | 53 | 26 | 380 | 516 | 134 | 38 | 64 | 140 | 30 | 118 | 39 | 73 | |
| 6300 | 119 - 215 216 - 312 | 650 | 253 | 35 | 62 | 37 | 484 | 582 | 168 | 37 | 63 | 167 | 36 | 150 | 48 | 80 | |
| 7500 | 119 - 215 216 - 312 | 650 | 253 | 35 | 62 | 37 | 484 | 582 | 168 | 37 | 63 | 167 | 36 | 150 | 48 | 80 | |
| 10000 | 119 - 215 216 - 312 | 650 | 253 | 35 | 62 | 37 | 484 | 582 | 168 | 37 | 63 | 167 | 36 | 150 | 48 | 80 | |
| 12000 | 119 - 215 216 - 312 | 650 | 253 | 35 | 62 | 37 | 484 | 582 | 168 | 37 | 63 | 167 | 36 | 150 | 48 | 80 | |
| 15000 | 160 - 310 - | 975 | 380 | 50 | 95 | 51 | 581 | - | 269 | 46 | 99 | 348 | 54 | 248 | 75 | 100 | |
| 20000 | 160 - 310 - | 975 | 380 | 50 | 95 | 51 | 581 | - | 269 | 46 | 99 | 348 | 54 | 248 | 75 | 100 | |
| 25000 ¹⁾ | 160 - 310 - | 1100 | 436 | 100 | 99 | 58 | 581 | - | 319 | 46 | 99 | 181 | 165 | 298 | 75 | 80 | |

¹⁾ Ab 25 t mit Aufhängebolzen / from 25 t up with suspension bolt / à partir de 25 t avec axe de suspension

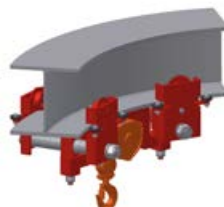


Optionen / Options / Options

Drehschemelfahrwerk für sehr kleine Kurvenradien

Swivelling trolley for very small curve radius

Boogie pour radius de courbe plus petite



Feststellvorrichtung

Beam locking device

Dispositif de blocage sur fer



Größere Flanschbreiten möglich

Larger flange width available

Largeur de fer plus grande possible



Zahnstangenantrieb

Rack and pinion drive

Entraînement sur crémaillère



Gummipuffer

Rubber end stops

Butées caoutchouc



Ausführung
version
version

ATEX

Komplett Verzinkte Ausführung

Totally Zinc plated version

Réalisation entièrement zinguée





- 
 Integrierte Absturz- und Auflaufsicherung
 Integrated derailment and bumping protection
 Avec anti- chute et anti- basculement
- 
 Laufrollenprofil passend für alle Normträger
 Adjustable to all standard beam sizes
 Adaptable sur tous profils de roulement standard
- 
 Kugelgelagerte Laufrollen
 Trolley wheels with ball bearing
 Galets avec roulement à billes
- 
 Einhängeöse
 Load suspension eye
 Oeillet de suspension
- 
 Verzinkte Lastbolzen, Einstellscheiben und Befestigungsmuttern
 Zinc plated load bars, washers and locking nuts
 Traverses, entretoises et bagues zinguées
- 
 Deutsche Herstellung
 Manufactured in Germany
 Fabrication Européenne



Auch als Roll-, Elektro- oder Druckluftfahrwerk lieferbar.
 Also available as push travel, electric- or pneumatic trolley
 Aussi disponible comme chariot à pousser, électrique ou pneumatique

| Tragfähigkeit | Flanschbreite von - bis bei Lastbolzengröße | | Fahrweg bei Abhaspelung von 30 m Handkette | Handkraft | Kurvenradius min. min. curve radius Radius de courbe min. | | Gewicht ohne Handkette | |
|---------------|---|-----------|--|-----------|---|--|---|-------------------------|
| | Capacity | Capacité | | | Standard Fahrwerk standard trolley modèle standard | modifiziertes Fahrwerk modified trolley modèle modifié | Weight without hand chain Poids sans chaîne de manoeuvre | |
| kg | 1 N mm | 2 N mm | m | da N | m | m ^{(1) (2)} | 1 N ca./approx./env. kg | 2 N ca./approx./env. kg |
| 500 | 50 - 146 | 147 - 302 | 9,9 | 4 | 3,0 | 1,0 | 9,2 | 11,0 |
| 1000 | 50 - 179 | 180 - 310 | 14,1 | 8 | 3,0 | 1,0 | 17,3 | 18,3 |
| 2000 | 66 - 185 | 186 - 310 | 14,1 | 12 | 3,5 | 1,5 | 33,5 | 36,1 |
| 3200 | 74 - 196 | 197 - 310 | 9,0 | 8 | 6,5 | 1,8 | 63,9 | 68,1 |
| 4000 | 74 - 196 | 197 - 310 | 9,0 | 10 | 6,5 | 1,8 | 63,9 | 68,1 |
| 5000 | 74 - 192 | 193 - 310 | 9,0 | 13 | 7,0 | 2,0 | 76,3 | 79,5 |
| 6300 | 119 - 215 | 216 - 312 | 6,3 | 10 | 8,0 | 2,2 | 164,8 | 169,6 |
| 7500 | 119 - 215 | 216 - 312 | 6,3 | 12 | 8,0 | 2,2 | 164,8 | 169,6 |
| 10000 | 119 - 215 | 216 - 312 | 6,3 | 15 | 8,0 | 2,2 | 164,8 | 169,6 |
| 12000 | 119 - 215 | 216 - 312 | 6,3 | 18 | 8,0 | 2,2 | 164,8 | 169,6 |
| 15000 | 160 - 310 | - | 6,6 | 20 | - | 4,5 | 525 | - |
| 20000 | 160 - 310 | - | 6,6 | 20 | - | 4,5 | 525 | - |
| 25000 | 160 - 310 | - | 6,6 | 21 | - | - | 594 | - |

⁽¹⁾ Optional gegen Mehrpreis / As option for add. price / Option pour prix additionnel

⁽²⁾ Noch kleinere Kurvenradien auf Anfrage / Smaller curve radius on request / Radius de courbe plus petit sur demande



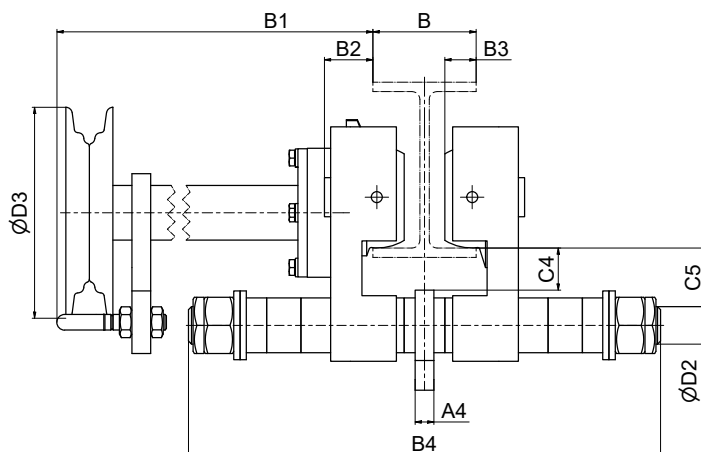
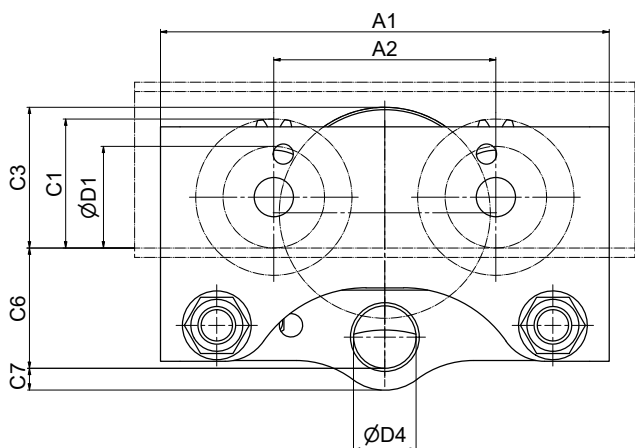
HADEF®

20/94 AFH

Einschiienen-Haspelfahrwerk / Monorail- Hand Geared Trolley / Chariot à avance par chaîne

ISO 9001
certified company

PREMIUM LINE



| Tragfähigkeit Capacity Capacité | Flanschbreite von - bis bei Lastbolzensgröße | | Hauptabmessungen in mm | | | | | | | | | | | | | | | | | |
|---|--|-----------|------------------------------|-----|-----|--------|----|----|-----|-----|-----|-----|----|----|-----|-----|-----|-----|-----|-----|
| | Flange width from - to for load bar size | | Main dimensions in mm | | | | | | | | | | | | | | | | | |
| | Largeur de fer de - à pour traverse | | Dimensions principales en mm | | | | | | | | | | | | | | | | | |
| kg | 1N mm | 2N mm | A1 | A2 | A4 | B1 (1) | B2 | B3 | B4 | | C1 | C3 | C4 | C5 | C6 | C7 | øD1 | øD2 | øD3 | øD4 |
| 500 | 50 - 146 | 147 - 302 | 234 | 93 | 10 | 99 | 24 | 18 | 244 | 400 | 60 | 70 | 23 | 36 | 73 | 10 | 50 | 18 | 135 | 40 |
| 1000 | 50 - 179 | 180 - 310 | 287 | 142 | 12 | 281 | 31 | 20 | 302 | 432 | 83 | 90 | 27 | 38 | 77 | 14 | 65 | 24 | 135 | 40 |
| 2000 | 66 - 185 | 186 - 310 | 350 | 172 | 15 | 287 | 40 | 23 | 332 | 456 | 107 | 99 | 34 | 49 | 142 | 20 | 83 | 30 | 135 | 55 |
| 3200 | 74 - 196 | 197 - 310 | 428 | 209 | 20 | 290 | 46 | 26 | 364 | 486 | 149 | 117 | 34 | 51 | 120 | 28 | 118 | 36 | 195 | 73 |
| 4000 | 74 - 196 | 197 - 310 | 428 | 209 | 20 | 290 | 46 | 26 | 364 | 486 | 149 | 117 | 34 | 51 | 120 | 28 | 118 | 36 | 195 | 73 |
| 5000 | 74 - 192 | 193 - 310 | 492 | 223 | 20 | 292 | 53 | 26 | 380 | 516 | 149 | 162 | 38 | 64 | 140 | 30 | 118 | 39 | 195 | 73 |
| 6300 | 119 - 215 | 216 - 312 | 650 | 253 | 35 | 250 | 62 | 37 | 484 | 582 | 185 | 175 | 37 | 63 | 167 | 36 | 150 | 48 | 270 | 80 |
| 7500 | 119 - 215 | 216 - 312 | 650 | 253 | 35 | 250 | 62 | 37 | 484 | 582 | 185 | 175 | 37 | 63 | 167 | 36 | 150 | 48 | 270 | 80 |
| 10000 | 119 - 215 | 216 - 312 | 650 | 253 | 35 | 250 | 62 | 37 | 484 | 582 | 185 | 175 | 37 | 63 | 167 | 36 | 150 | 48 | 270 | 80 |
| 12000 | 119 - 215 | 216 - 312 | 650 | 253 | 35 | 250 | 62 | 37 | 484 | 582 | 185 | 175 | 37 | 63 | 167 | 36 | 150 | 48 | 270 | 80 |
| 15000 | 160 - 310 | - | 975 | 380 | 50 | 290 | 95 | 51 | 581 | - | 292 | 79 | 46 | 99 | 348 | 54 | 248 | 75 | 135 | 100 |
| 20000 | 160 - 310 | - | 975 | 380 | 50 | 290 | 95 | 51 | 581 | - | 269 | 79 | 46 | 99 | 348 | 54 | 248 | 75 | 135 | 100 |
| 25000 ⁽²⁾ | 160 - 310 | - | 1100 | 436 | 100 | 294 | 99 | 58 | 581 | - | 341 | 154 | 46 | 99 | 181 | 165 | 298 | 75 | 135 | 80 |

⁽¹⁾ Ab 15 t Fahrtrieb mit Schneckengetriebe / form 15 t up with worm gear / à partir de 15 t avec réducteur à vis sans fin

⁽²⁾ Ab 25 t mit Aufhängebolzen / from 25 t up with suspension bolt / à partir de 25 t avec axe de suspension

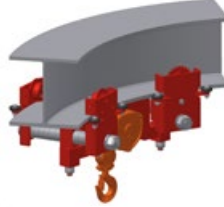


Optionen / Options / Options

Drehschemelfahrwerk für sehr kleine Kurvenradien

Swivelling trolley for very small curve radius

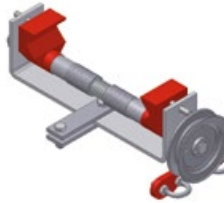
Boogie pour radius de courbe plus petite



Feststellvorrichtung

Beam locking device

Dispositif de blocage sur fer



Größere Flanschbreiten möglich

Larger flange width available

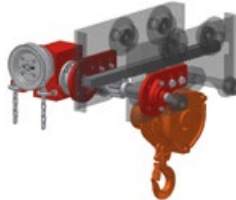
Largeur de fer plus grande possible



Zahnstangenantrieb

Rack and pinion drive

Entraînement sur crémaillère



Gummipuffer

Rubber end stops

Butées caoutchouc



Ausführung

Version

Version



ATEX

Komplett verzinkte Ausführung

Totally zinc plated version

Réalisation entièrement zinguée





- Integrierte Absturz- und Auflaufsicherung
Integrated derailment and bumping protection
 Avec anti- chute et anti- basculement
- Laufrollenprofil passend für alle Normträger
Adjustable to all standard beam sizes
 Adaptable sur tous profils de roulement standard
- Kugelgelagerte Laufrollen
Trolley wheels with ball bearing
 Galets avec roulement à billes
- Verzinkte Lastbolzen, Einstellscheiben und Befestigungsmuttern
Zinc plated load bars, washers and locking nuts
 Traverses, entretoises et bagues zinguées
- Mit zwei Fahrgeschwindigkeiten 16/4 m/min (400V - 50Hz)
With two trolley speeds of 16/4 m/min (400V - 50Hz)
 Chariots avec deux vitesses 16/4 m/min (400V - 50Hz)
- Deutsche Herstellung
Manufactured in Germany
 Fabrication Européenne



Auch als Haspel-, Roll- oder Druckluftfahwerk lieferbar.

Also available as hand geared, push travel or pneumatic trolley

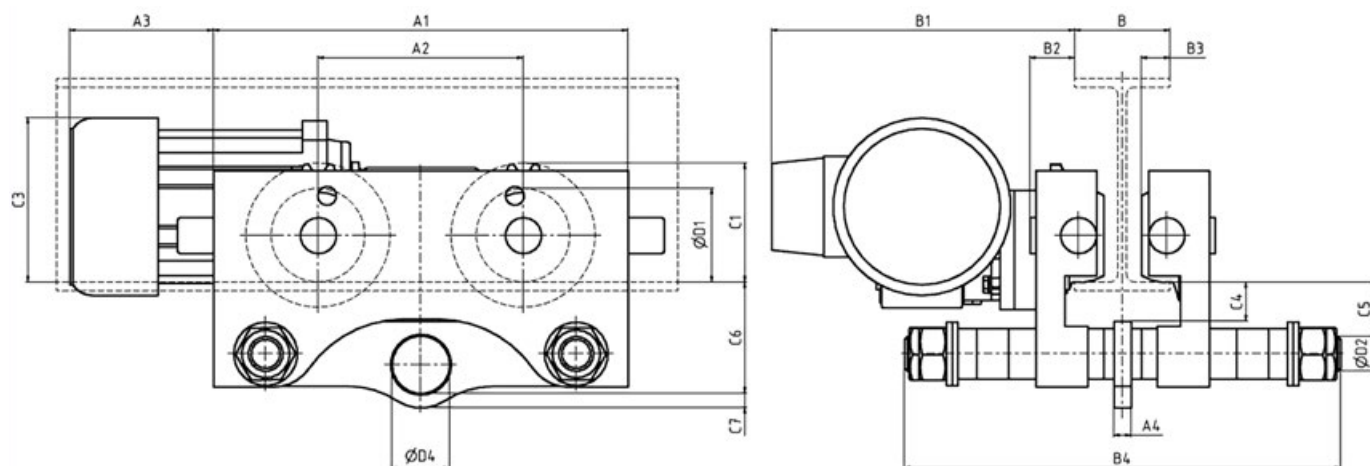
Aussi disponible comme chariot à avance par chaîne, à pousser ou pneumatique

| Tragfähigkeit Capacity Capacité | Flanschbreite von - bis bei Lastbolzengröße | | Leistung Output | Stromstärke Current | Kurvenradius min. min. curve radius Radius de courbe min. | | Gewicht Weight | |
|---|---|-----------|------------------------|----------------------------|---|--|----------------------------------|----------------------------------|
| | Flange width from - to for load bar size | | | | Standard Fahrwerk standard trolley modèle standard | modifiziertes Fahrwerk modified trolley modèle modifié | Poids | |
| | 1N mm | 2N mm | Pissance kW | Courant A | | | 1N ca./approx./env. kg | 2N ca./approx./env. kg |
| kg | | | | | m | m ^{(2) (3)} | | |
| 1000 | 50 - 179 | 180 - 310 | 0,06 / 0,25 | 0,45 / 0,80 | 3,0 | 1,0 | 27,5 | 28,5 |
| 2000 | 66 - 185 | 186 - 310 | | | 3,5 | 1,5 | 43,3 | 45,9 |
| 3200 | 74 - 196 | 197 - 310 | | | 6,5 | 1,8 | 72,5 | 76,7 |
| 4000 | 74 - 196 | 197 - 310 | | | 6,5 | 1,8 | 72,5 | 76,7 |
| 5000 | 74 - 192 | 193 - 310 | 0,10 / 0,42 | 0,80 / 1,25 | 7,0 | 2,0 | 84,9 | 88,1 |
| 6300 | 119 - 215 | 216 - 312 | | | 8,0 | 2,2 | 173,6 | 178,4 |
| 7500 | 119 - 215 | 216 - 312 | | | 8,0 | 2,2 | 173,6 | 178,4 |
| 10000 | 119 - 215 | 216 - 312 | | | 8,0 | 2,2 | 173,6 | 178,4 |
| 12000 | 119 - 215 | 216 - 312 | | | 8,0 | 2,2 | 173,6 | 178,4 |
| 15000 ⁽¹⁾ | 160 - 310 | - | | | 0,18 / 0,55 | 1,30 / 1,50 | - | 4,5 |
| 20000 ⁽¹⁾ | 160 - 310 | - | 0,18 / 0,75 | 1,60 / 2,65 | - | 4,5 | 565 | - |
| 25000 ⁽¹⁾ | 160 - 310 | - | 0,18 / 0,75 | 1,60 / 2,65 | - | 6,0 | 624 | - |

⁽¹⁾ Zwei Fahrmotoren mit Bremse / Two travel motors with brake / Deux moteurs chariot avec frein

⁽²⁾ Optional gegen Mehrpreis / As option for add. price / Option pour prix additionnel

⁽³⁾ Noch kleinere Kurvenradien auf Anfrage / Smaller curve radius on request / Radius de courbe plus petit sur demande



| Tragfähigkeit Capacity Capacité | Flanschbreite von - bis bei Lastbolzengröße | | Hauptabmessungen in mm | | | | | | | | | | | | | | | | | |
|---|---|-----------|------------------------------|-----|-----|-----|-------------------|----|----|-----|-----|-----|-----|----|----|-----|-----|-----|-----|-----|
| | Flange width from - to for load bar size | | Main dimensions in mm | | | | | | | | | | | | | | | | | |
| | Largeur de fer de - à pour traverse | | Dimensions principales en mm | | | | | | | | | | | | | | | | | |
| kg | 1 N mm | 2 N mm | A1 | A2 | A3 | A4 | B1 ⁽¹⁾ | B2 | B3 | B4 | | C1 | C3 | C4 | C5 | C6 | C7 | øD1 | øD2 | øD4 |
| 1000 | 50 - 179 | 180 - 310 | 287 | 142 | 100 | 12 | 210 | 31 | 20 | 302 | 432 | 83 | 114 | 27 | 38 | 77 | 14 | 65 | 24 | 40 |
| 2000 | 66 - 185 | 186 - 310 | 350 | 172 | 68 | 15 | 216 | 40 | 23 | 332 | 456 | 107 | 123 | 34 | 49 | 142 | 20 | 83 | 30 | 55 |
| 3200 | 74 - 196 | 197 - 310 | 428 | 209 | 29 | 20 | 219 | 46 | 26 | 364 | 486 | 149 | 111 | 34 | 51 | 120 | 28 | 118 | 36 | 73 |
| 4000 | 74 - 196 | 197 - 310 | 428 | 209 | 29 | 20 | 219 | 46 | 26 | 364 | 486 | 149 | 111 | 34 | 51 | 120 | 28 | 118 | 36 | 73 |
| 5000 | 74 - 192 | 193 - 310 | 492 | 223 | 47 | 20 | 278 | 53 | 26 | 380 | 516 | 149 | 183 | 38 | 64 | 140 | 30 | 118 | 39 | 73 |
| 6300 | 119 - 215 | 216 - 312 | 650 | 253 | - | 35 | 277 | 62 | 37 | 484 | 582 | 185 | 159 | 37 | 63 | 167 | 36 | 150 | 48 | 80 |
| 7500 | 119 - 215 | 216 - 312 | 650 | 253 | - | 35 | 277 | 62 | 37 | 484 | 582 | 185 | 159 | 37 | 63 | 167 | 36 | 150 | 48 | 80 |
| 10000 | 119 - 215 | 216 - 312 | 650 | 253 | - | 35 | 277 | 62 | 37 | 484 | 582 | 185 | 159 | 37 | 63 | 167 | 36 | 150 | 48 | 80 |
| 12000 | 119 - 215 | 216 - 312 | 650 | 253 | - | 35 | 277 | 62 | 37 | 484 | 582 | 185 | 159 | 37 | 63 | 167 | 36 | 150 | 48 | 80 |
| 15000 | 160 - 310 | - | 975 | 380 | - | 50 | 351 | 95 | 51 | 581 | - | 292 | 235 | 46 | 99 | 348 | 54 | 248 | 75 | 100 |
| 20000 | 160 - 310 | - | 975 | 380 | - | 50 | 351 | 95 | 51 | 581 | - | 269 | 235 | 46 | 99 | 348 | 54 | 248 | 75 | 100 |
| 25000 ⁽²⁾ | 160 - 310 | - | 1100 | 436 | - | 100 | 343 | 99 | 58 | 581 | - | 314 | 312 | 46 | 99 | 181 | 165 | 298 | 75 | 80 |

⁽¹⁾ Ab 15 t zwei Fahrmotoren mit Bremse / From 15 t up with two travel motors with brake / À partir de 15 t avec deux moteurs chariot avec frein

⁽²⁾ Ab 25 t mit Aufhängebolzen / From 25 t up with suspension bolt / À partir de 25 t avec axe de suspension

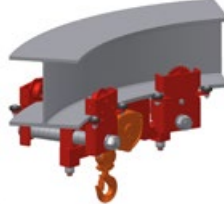


+ Optionen / Options / Options

Drehschemelfahwerk für sehr kleine Kurvenradien

Swivelling trolley for very small curve radius

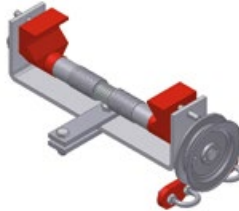
Boogie pour radius de courbe plus petite



Feststellvorrichtung

Beam locking device

Dispositif de blocage sur fer



Größere Flanschbreiten möglich

Larger flange width available

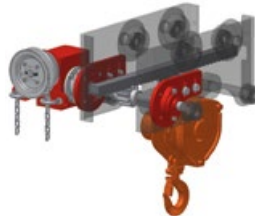
Largeur de fer plus grande possible



Zahnstangenantrieb

Rack and pinion drive

Entraînement sur crémaillère



Komplett verzinkte Ausführung

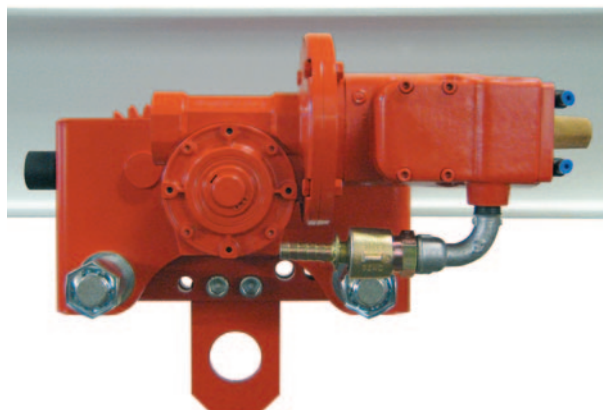
Totally zinc plated trolley

Réalisation entièrement zinguée





- ✓ Integrierte Absturz- und Auflaufsicherung
Integrated derailment and bumping protection
Avec anti-chute et anti-basculement
- ✓ Laufrollenprofil passend für alle Normträger
Adjustable to all standard beam sizes
Adaptable sur tout profil de roulement standard
- ✓ Kugelgelagerte Laufrollen
Trolley wheels with ball bearing
Galets avec roulement à billes
- ✓ Verzinkte Lastbolzen, Einstellscheiben
und Befestigungsmuttern
Zinc plated load bars, washers and locking nuts
Traverses, entretoises et bagues zinguées
- ✓ Serienmäßig mit Gummipuffer
Fitted with end stops
Avec butées caoutchouc
- ✓ Geringer Schalldruckpegel durch großzügig
dimensionierte Schalldämpfer
Low noise emission
Très faible niveau sonore grâce à son silencieux
sur l'air d'échappement
- ✓ Die Druckluftausrüstung ist komplett installiert,
inkl. Anschlussmöglichkeit für Druckluftanschluss
und Steuerschalter
All connections for air supply pre-installed
Toutes connections pour pression d'air
pré-installées
- ✓ Lebensdauer geschmiertes Schneckengetriebe,
eine Motorbremse (Federdruck- Scheibenbremse)
wird erst ab 15000 kg Tragkraft notwendig
**Lifetime-lubricated worm gear, motor brake is
necessary (spring-pressure disc brake) from
15000 kg capacity up**
Engrenage à vis sans fin graissé à vie, frein
moteur nécessaire (frein à disque à pression
d'air) à partir d'une capacité de 15000 kg
- ✓ Deutsche Herstellung
Manufactured in Germany
Fabrication Européenne



| Tragfähigkeit | Flanschbreite | Lastbolzen | Leistung | Kurvenradius min. | | Gewicht |
|---------------|----------------|------------|-----------|-------------------|------------------------|---------|
| Capacity | Flange width | Load bar | Output | min. curve radius | | Weight |
| Capacité | Largeur de fer | Traverse | Puissance | Standard Fahrwerk | modifiziertes Fahrwerk | Poids |
| kg | mm | | kW | standard trolley | modified trolley | kg |
| | | | | modèle standard | modèle modifié | |
| | | | | m | m ^{(2) (3)} | |
| 1000 | 50-179 | 1N | 0,75 | 3,0 | 1,0 | 39,4 |
| | 180-310 | 2N | | | | 40,4 |
| 2000 | 66-185 | 1N | 0,75 | 3,5 | 1,5 | 55,2 |
| | 186-310 | 2N | | | | 57,8 |
| 3200 | 74-196 | 1N | 0,75 | 6,5 | 1,8 | 84,4 |
| | 197-310 | 2N | | | | 88,6 |
| 4000 | 74-196 | 1N | 0,75 | 6,5 | 1,8 | 84,4 |
| | 197-310 | 2N | | | | 88,6 |
| 5000 | 74-192 | 1N | 0,75 | 7,0 | 2,0 | 96,8 |
| | 193-310 | 2N | | | | 100,0 |
| 6300 | 119-215 | 1N | 0,75 | 8,0 | 2,2 | 185,5 |
| | 216-312 | 2N | | | | 190,3 |
| 7500 | 119-215 | 1N | 0,75 | 8,0 | 2,2 | 185,5 |
| | 216-312 | 2N | | | | 190,3 |
| 10000 | 119-215 | 1N | 0,75 | 8,0 | 2,2 | 185,5 |
| | 216-312 | 2N | | | | 190,3 |
| 12000 | 119-215 | 1N | 0,75 | 8,0 | 2,2 | 185,5 |
| | 216-312 | 2N | | | | 190,3 |
| 15000 | 160-310 | 1N | 2 x 0,75 | - | 4,5 | (4) |
| 20000 | 160-310 | 1N | 2 x 0,75 | - | 4,5 | (4) |
| 25000 | 160-310 | 1N | 2 x 0,75 | - | 6,0 | (4) |

Fahrgeschwindigkeit 8 m/min/ travel speed 8 m/min/ vitesse de translation 8 m/min
Betriebsdruck 6 bar/ air pressure 6 bar/ pression d'air de 6 bar

(1) Fahrgeschwindigkeit 4 m/min/ travel speed 4 m/min/ vitesse de translation 4 m/min

(2) Optional gegen Mehrpreis./ As option for add. price./ Option pour prix additionnel.

(3) noch kleinere Kurvenradien auf Anfrage./ Smaller curve radius on request./

Radius de courbe plus petit sur demande.

(4) auf Anfrage/ on request/ sur demande



20/94 AFP

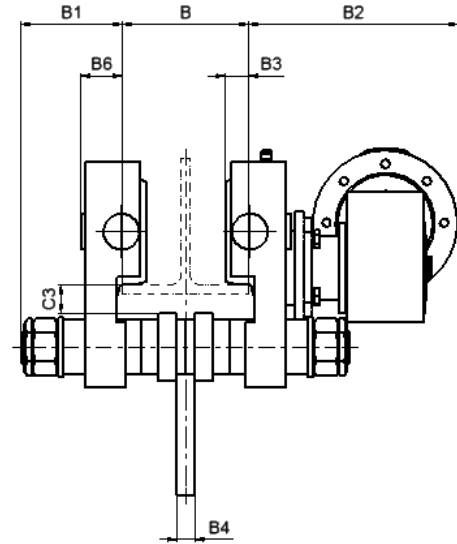
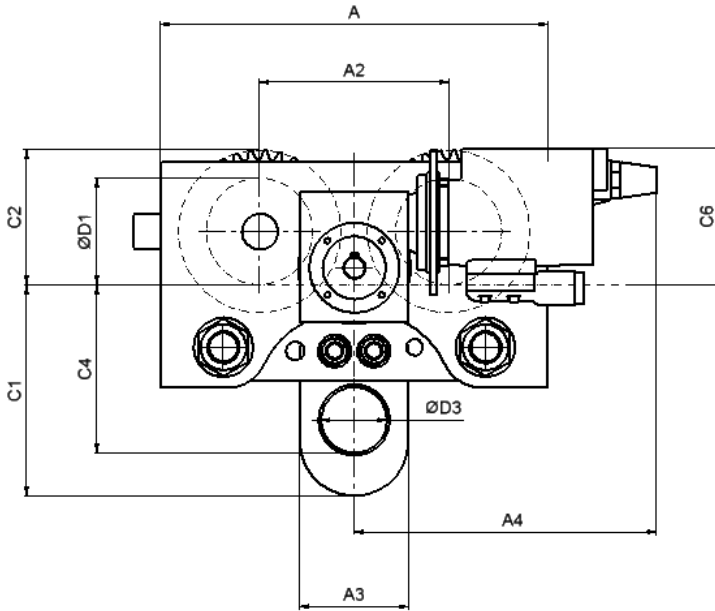
HADEF®



Einschienen-Druckluftfahrwerk/ Monorail-Pneumatic Trolley/
Chariot pneumatique

ISO 9001
certified company

PREMIUM LINE



| Tragfähigkeit | Hauptabmessungen in mm | | | | | | | | | | | | | | | | | | |
|---------------|---|-----------|------|-----|-----|-----|---------------------|-----|-----|----|----|-----|-----|-----|----|-----|-----|------|------|
| | Main dimensions in mm | | | | | | | | | | | | | | | | | | |
| Capacity | Dimensions principales en mm | | | | | | | | | | | | | | | | | | |
| | B | | | | | | B1 | | | | | | | | | | | | |
| Capacité | Flanschbreite von - bis bei Lastbolzengröße | | | | | | bei Lastbolzengröße | | | | | | | | | | | | |
| | Flange width from - to for load bar size | | | | | | at load bar size | | | | | | | | | | | | |
| kg | Lageur de fer de - à pour traverse | | | | | | pour traverse | | | | | | | | | | | | |
| | 1N | 2N | A | A2 | A3 | A4 | 1N | 2N | B2 | B3 | B4 | B6 | C1 | C2 | C3 | C4 | C6 | Ø D1 | Ø D3 |
| 1000 | 50 - 179 | 180 - 310 | 287 | 142 | 70 | 331 | 72 | 95 | 222 | 20 | 11 | 31 | 197 | 90 | 24 | 112 | 155 | 65 | 40 |
| 2000 | 66 - 185 | 186 - 310 | 350 | 172 | 95 | 331 | 133 | 135 | 221 | 23 | 17 | 40 | 198 | 107 | 30 | 165 | 167 | 85 | 55 |
| 3200 | 74 - 196 | 197 - 310 | 428 | 209 | 104 | 331 | 145 | 145 | 231 | 28 | 20 | 46 | 202 | 150 | 31 | 170 | 151 | 120 | 55 |
| 4000 | 74 - 196 | 197 - 310 | 428 | 209 | 104 | 331 | 145 | 145 | 231 | 28 | 20 | 46 | 202 | 150 | 31 | 170 | 151 | 120 | 55 |
| 5000 | 74 - 192 | 193 - 310 | 492 | 223 | 120 | 331 | 153 | 164 | 218 | 28 | 20 | 53 | 256 | 150 | 31 | 206 | 196 | 120 | 73 |
| 6300 | 119 - 215 | 216 - 312 | 650 | 253 | 120 | 331 | 183 | 183 | 227 | 33 | 35 | 62 | 279 | 185 | 42 | 234 | 172 | 150 | 80 |
| 7500 | 119 - 215 | 216 - 312 | 650 | 253 | 120 | 331 | 183 | 183 | 227 | 33 | 35 | 62 | 279 | 185 | 42 | 234 | 172 | 150 | 80 |
| 10000 | 119 - 215 | 216 - 312 | 650 | 253 | 170 | 331 | 183 | 183 | 227 | 33 | 35 | 62 | 279 | 185 | 42 | 234 | 172 | 150 | 80 |
| 12000 | 119 - 215 | 216 - 312 | 650 | 253 | 170 | 331 | 183 | 183 | 227 | 33 | 35 | 62 | 279 | 185 | 42 | 234 | 172 | 200 | 80 |
| 15000 | 160 - 310 | - | 975 | 380 | 376 | 346 | 225 | 225 | 277 | 55 | 60 | 103 | 402 | 272 | 43 | 348 | 217 | 250 | 100 |
| 20000 | 160 - 310 | - | 975 | 380 | 376 | 346 | 210 | - | 277 | 55 | 60 | 103 | 402 | 272 | 43 | 348 | 217 | 250 | 100 |
| 25000 | 160 - 310 | - | 1100 | 432 | - | 346 | 210 | - | 284 | 60 | - | 102 | - | 341 | 46 | - | 221 | 300 | - |

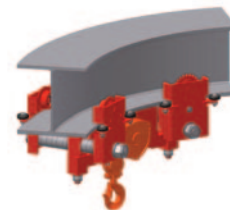
Größere Tragfähigkeiten auf Anfrage. / Larger capacities on request. / Capacités plus grandes sur demande



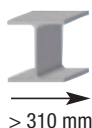


Optionen/ Options / Options

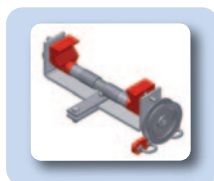
Drehschemelfahrwerk für sehr
kleine Kurvenradien
**Swivelling trolley for very small
curve radius**
Boogie pour radius de courbe
plus petite



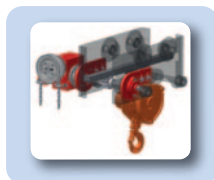
größere Flanschbreiten möglich
larger flange width available
largeur de fer plus grande possible



Feststellvorrichtung
Beam locking device
Dispositif de blocage sur fer



Zahnstangenantrieb
Rack and pinion drive
Entraînement sur crémaillère





Steuerschalter
Pendant control switch
Commande à distance


Wartungseinheit
(Wasserabscheider, Öler und Druckminderer)
Maintenance unit
(water separator, oiler, air pressure reducer)
Ensemble de traitement d'air
(séparateur d'eau, lubrificateur, détendeur d'air)








- 

Integrierte Absturz- und Auflaufsicherung
Integrated derailment and bumping protection
Avec anti-chute et anti-basculement
- 

Festigkeitsberechnung nach DIN 15018
According to DIN 15018
Calculé suivant DIN 15018
- 

Mit Gummipuffer
Rubber end stops included
Butées caoutchouc inclus
- 

Kugelgelagerte Laufrollen
Trolley wheels with ball bearing
Galets avec roulement à billes
- 

Verzinkte Lastbolzen, Einstellscheiben und Befestigungsmuttern
Zinc plated load bars, washers and locking nuts
Traverses, entretoises et bagues zinguées
- 

Deutsche Herstellung
Manufactured in Germany
Fabrication Européenne



Fahrgeschwindigkeiten 16/4 m/min.
Travel speeds 16/4 m/min.
Vitesses de translation 16/4 m/min.

| Tragfähigkeit | Flanschbreite | Lastbolzen | Leistung | Stromstärke | Gewicht |
|---------------|----------------|------------|-------------|-------------|---------|
| Capacity | Flange width | Load bar | Output | Current | Weight |
| Capacité | Largeur de fer | Traverse | Puissance | Courant | Poids |
| kg | mm | | kW | A | kg |
| 1000 | 50-179 | 1N | 0,06 / 0,25 | 0,45 / 0,8 | 27,2 |
| | 180-310 | 2N | 0,06 / 0,25 | 0,45 / 0,8 | 30,1 |
| 1500 | 50-173 | 1N | 0,06 / 0,25 | 0,45 / 0,8 | 32,0 |
| | 174-316 | 2N | 0,06 / 0,25 | 0,45 / 0,8 | 35,7 |
| 2000 | 50-173 | 1N | 0,06 / 0,25 | 0,45 / 0,8 | 32,0 |
| | 174-316 | 2N | 0,06 / 0,25 | 0,45 / 0,8 | 35,7 |
| 2500 | 74-196 | 1N | 0,06 / 0,25 | 0,45 / 0,8 | 47,1 |
| | 197-310 | 2N | 0,06 / 0,25 | 0,45 / 0,8 | 49,5 |
| 3200 | 74-192 | 1N | 0,06 / 0,25 | 0,45 / 0,8 | 47,1 |
| | 193-310 | 2N | 0,06 / 0,25 | 0,45 / 0,8 | 49,5 |
| 5000 | 74-182 | 1N | 0,1 / 0,42 | 0,8 / 1,25 | 71,7 |
| | 183-310 | 2N | 0,1 / 0,42 | 0,8 / 1,25 | 76,5 |
| 6300 | 74-164 | 1N | 0,1 / 0,42 | 0,8 / 1,25 | 71,7 |
| | 165-310 | 2N | 0,1 / 0,42 | 0,8 / 1,25 | 76,5 |

| Tragfähigkeit | Flanschbreite | Lastbolzen | Leistung | Stromstärke | Gewicht |
|---------------|----------------|------------|-------------|-------------|---------|
| Capacity | Flange width | Load bar | Output | Current | Weight |
| Capacité | Largeur de fer | Traverse | Puissance | Courant | Poids |
| kg | mm | | kW | A | kg |
| 7500 | 119-189 | 1N | 0,1 / 0,42 | 0,8 / 1,25 | 119,0 |
| | 190-310 | 2N | 0,1 / 0,42 | 0,8 / 1,25 | 131,6 |
| 10000 | 119-160 | 1N | 0,1 / 0,42 | 0,8 / 1,25 | 119,0 |
| | 161-310 | 2N | 0,1 / 0,42 | 0,8 / 1,25 | 131,6 |
| 12500 | 130-310 | 1N | 0,18 / 0,55 | 1,3 / 1,5 | 256,0 |
| 16000 | 140-310 | 1N | 0,18 / 0,55 | 1,3 / 1,5 | 256,0 |
| 20000 | 160-310 | 1N | 0,18 / 0,75 | 1,6 / 2,65 | 312,4 |
| 25000 | 160-310 | 1N | 0,18 / 0,75 | 1,6 / 2,65 | 396,1 |

Größere Tragfähigkeiten auf Anfrage. / Larger capacities on request. /
Capacités plus grandes sur demande





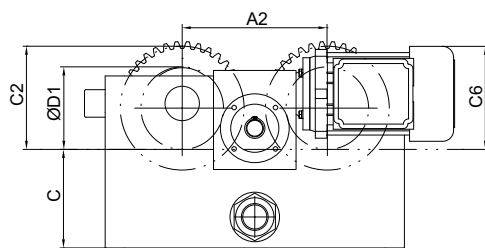
22/90 E

Einschienen-Elektrofahwerk/ Monorail Electric Trolley/
Chariot électrique

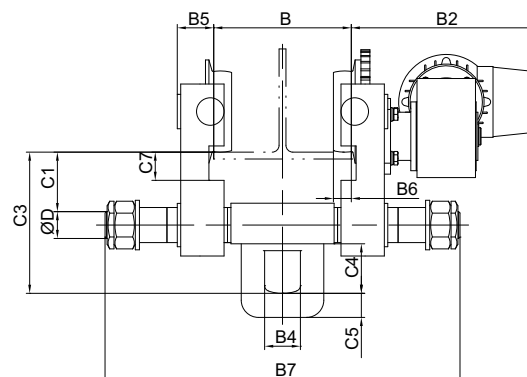
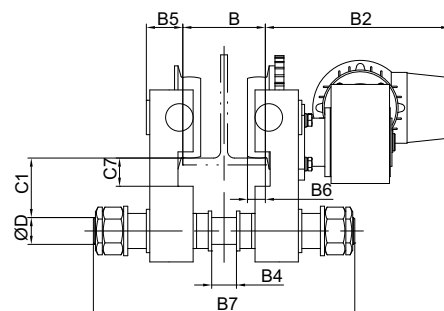
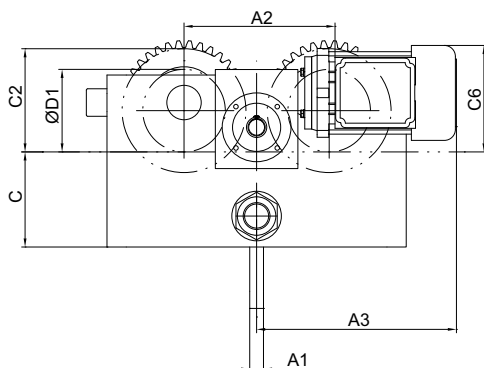
ISO 9001
certified company

PREMIUM LINE

Lastbolzen Größe 1 N
load bar size 1 N
traverse 1 N



Lastbolzen Größe 2 N
load bar size 2 N
traverse 2 N



Hauptabmessungen in mm

Main dimensions in mm

Dimensions principales en mm

| Tragfähigkeit Capacity Capacité kg | Flanschbreite B von/ bis Flange width B from/ to Largeur de fer B de - à mm | Lastbolzen Load bar Traverse Größe size taille | Hauptabmessungen in mm | | | | | | | | | | | | | | | | | | | | | |
|---|--|--|------------------------|----|-----|-----|----|----|-----|----|-----|----|----|-----|-----|-----|-----|-----|----|----|-----|----|----|-----|
| | | | A | A1 | A2 | A3 | A4 | B1 | B2 | B3 | B4 | B5 | B6 | B7 | C | C1 | C2 | C3 | C4 | C5 | C6 | C7 | D | D1 |
| 1000 | 50 - 179 | 1 N | 232 | - | 110 | 243 | 25 | 31 | 210 | 20 | - | 31 | 7 | 302 | 118 | 69 | 83 | - | - | - | 77 | 40 | 24 | 65 |
| | 180 - 310 | 2 N | 232 | 12 | 110 | 243 | 25 | 31 | 210 | 20 | 32 | 31 | 7 | 432 | 151 | 56 | 83 | 134 | 33 | 17 | 77 | 40 | 24 | 65 |
| 1500 | 50 - 173 | 1 N | 240 | - | 110 | 243 | 25 | 35 | 211 | 20 | - | 33 | 7 | 332 | 118 | 65 | 83 | - | - | - | 77 | 38 | 30 | 65 |
| | 174 - 316 | 2 N | 240 | 12 | 110 | 243 | 25 | 35 | 211 | 20 | 36 | 33 | 7 | 456 | 166 | 54 | 83 | 144 | 40 | 22 | 77 | 38 | 30 | 65 |
| 2000 | 50 - 173 | 1 N | 240 | - | 110 | 243 | 25 | 35 | 211 | 20 | - | 35 | 7 | 332 | 118 | 65 | 83 | - | - | - | 77 | 38 | 30 | 65 |
| | 174 - 316 | 2 N | 240 | 12 | 110 | 243 | 25 | 35 | 211 | 20 | 36 | 35 | 7 | 456 | 166 | 54 | 83 | 144 | 40 | 22 | 77 | 38 | 30 | 65 |
| 2500 | 66 - 186 | 1 N | 315 | - | 148 | 243 | 30 | 44 | 218 | 23 | - | 44 | 10 | 364 | 134 | 76 | 107 | - | - | - | 88 | 43 | 36 | 85 |
| | 187 - 310 | 2 N | 315 | 15 | 148 | 243 | 30 | 44 | 218 | 23 | 46 | 44 | 10 | 486 | 200 | 63 | 107 | 170 | 52 | 30 | 88 | 43 | 36 | 85 |
| 3200 | 66 - 186 | 1 N | 315 | - | 148 | 243 | 30 | 44 | 218 | 23 | - | 44 | 10 | 364 | 134 | 76 | 107 | - | - | - | 88 | 43 | 36 | 85 |
| | 187 - 310 | 2 N | 315 | 15 | 148 | 243 | 30 | 44 | 218 | 23 | 46 | 44 | 10 | 486 | 200 | 63 | 107 | 170 | 52 | 30 | 88 | 43 | 36 | 85 |
| 5000 | 74 - 182 | 1 N | 435 | - | 211 | 291 | 30 | 53 | 268 | 28 | - | 53 | 13 | 380 | 150 | 85 | 151 | - | - | - | 142 | 40 | 39 | 120 |
| | 183 - 310 | 2 N | 435 | 20 | 211 | 291 | 30 | 53 | 268 | 28 | 52 | 53 | 13 | 516 | 229 | 73 | 151 | 194 | 62 | 35 | 142 | 40 | 39 | 120 |
| 6300 | 74 - 164 | 1 N | 435 | - | 211 | 291 | 30 | 53 | 268 | 28 | - | 53 | 13 | 380 | 150 | 85 | 151 | - | - | - | 142 | 40 | 39 | 120 |
| | 165 - 310 | 2 N | 435 | 20 | 211 | 291 | 30 | 53 | 268 | 28 | 52 | 53 | 13 | 516 | 229 | 73 | 151 | 194 | 62 | 35 | 142 | 40 | 39 | 120 |
| 7500 | 119 - 189 | 1 N | 498 | - | 230 | 291 | 30 | 69 | 283 | 40 | - | 69 | 15 | 484 | 220 | 136 | 186 | - | - | - | 131 | 45 | 48 | 150 |
| | 190 - 310 | 2 N | 498 | 30 | 230 | 291 | 30 | 69 | 283 | 40 | 74 | 69 | 15 | 582 | 323 | 115 | 186 | 278 | 80 | 45 | 131 | 45 | 48 | 150 |
| 10000 | 119 - 160 | 1 N | 498 | - | 230 | 291 | 30 | 69 | 283 | 40 | - | 69 | 15 | 484 | 220 | 136 | 186 | - | - | - | 131 | 45 | 48 | 150 |
| | 161 - 310 | 2 N | 498 | 30 | 230 | 291 | 30 | 69 | 283 | 40 | 74 | 69 | 15 | 582 | 323 | 115 | 186 | 278 | 80 | 45 | 131 | 45 | 48 | 150 |
| 12500 | 130 - 310 | 1 N | 630 | - | 286 | 390 | 20 | 83 | 335 | 45 | 74 | 83 | 15 | 548 | 246 | 128 | 239 | - | - | - | 182 | 50 | 75 | 200 |
| 16000 | 140 - 310 | 1 N | 630 | - | 286 | 390 | 20 | 91 | 335 | 45 | 84 | 85 | 15 | 548 | 246 | 128 | 267 | - | - | - | 182 | 50 | 75 | 200 |
| 20000 | 160 - 310 | 1 N | 736 | - | 350 | 390 | 30 | 95 | 339 | 55 | 100 | 97 | 20 | 558 | 280 | 150 | 292 | - | - | - | 197 | 45 | 80 | 250 |
| 25000 | 160 - 310 | 1 N | 834 | - | 400 | 390 | 30 | 97 | 341 | 60 | 106 | 97 | 20 | 558 | 316 | 180 | 347 | - | - | - | 228 | 50 | 85 | 300 |

Größere Tragfähigkeiten auf Anfrage. / Larger capacities on request. / Capacités plus grandes sur demande





22/90 E

Einschienen-Elektrofahwerk/ Monorail Electric Trolley/
Chariot électrique

ISO 9001
certified company

PREMIUM LINE

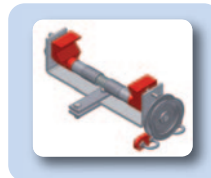


Optionen/ Options / Options

Drehschemelfahwerk für sehr
kleine Kurvenradien
Swivelling trolley for very small
curve radius
Boogie pour radius de courbe
plus petite




Feststellvorrichtung
Beam locking device
Dispositif de blocage sur fer





Größere Flanschbreiten möglich
Larger flange width available
Largeur de fer plus grande possible







- 

Integrierte Absturz- und Auflaufsicherung
Integrated derailment and bumping protection
Avec anti-chute et anti-basculement
- 

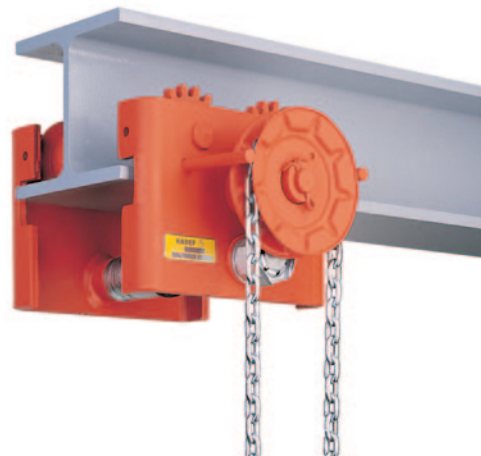
Verzinkter Lastbolzen, Einstellscheiben und Befestigungsmuttern
Zinc plated load bars, washers and locking nuts
Traverses, entretoises et bagues zinguées
- 

Festigkeitsberechnung nach DIN 15018
According to DIN 15018
Calculé suivant DIN 15018
- 

Laufrollenprofil passend für alle Normträger
Adjustable to all standard beam sizes
Adaptable sur tous profils de roulement standard
- 

Kugelgelagerte Laufrollen
Trolley wheels with ball bearing
Galets avec roulement à billes
- 

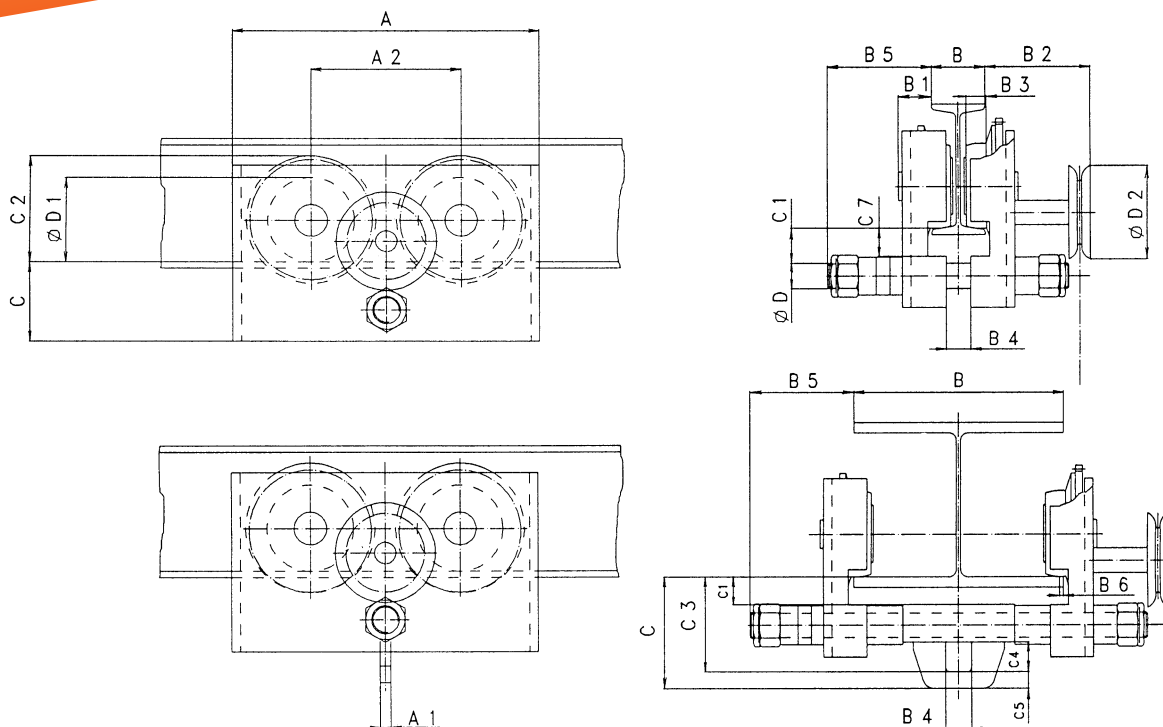
Deutsche Herstellung
Manufactured in Germany
Fabrication Européenne



| Tragfähigkeit Capacity Capacité | Flanschbreite von - bis bei Lastbolzengröße Flange width from - to for load bar size Largeur de fer de - à pour traverse | | Fahrweg bei Abhaspelung von 30 m Handkette travel distance at 30 m hand chain path translation par déroulement de 30 m de chaîne de manoeuvre | Handkraft bei Nennlast hand chain pull effort à la chaîne de manoeuvre | Gewicht Weight Poids | |
|---------------------------------------|--|-----------|---|--|---------------------------------------|---------------------------------------|
| | 1N mm | 2N mm | | | 1N ca. kg approx. kg env. kg | 2N ca. kg approx. kg env. kg |
| | kg | m | | | ca. daN approx. daN env. daN | |
| 500 | 50 - 146 | 147 - 302 | 7,8 | 6,5 | 7,0 | 9,0 |
| 1000 | 50 - 179 | 180 - 310 | 10,0 | 10,0 | 13,0 | 16,0 |
| 1500 | 50 - 173 | 174 - 316 | 10,0 | 15,0 | 18,0 | 22,0 |
| 2000 | 50 - 173 | 174 - 316 | 10,0 | 20,0 | 18,0 | 22,0 |
| 2500 | 66 - 186 | 187 - 310 | 6,5 | 12,0 | 31,0 | 35,0 |
| 3200 | 66 - 186 | 187 - 310 | 6,5 | 16,0 | 31,0 | 35,0 |
| 5000 | 74 - 182 | 183 - 310 | 6,3 | 17,0 | 54,0 | 60,0 |
| 6300 | 74 - 164 | 165 - 310 | 6,3 | 21,0 | 54,0 | 60,0 |
| 7500 | 119 - 189 | 190 - 310 | 6,4 | 21,0 | 104,0 | 112,0 |
| 10000 | 119 - 160 | 161 - 310 | 3,2 | 14,0 | 104,0 | 112,0 |
| 12500 | 130 - 310 | - | 4,8 | 17,0 | 185,0 | - |
| 16000 | 130 - 310 | - | 4,8 | 21,0 | 195,0 | - |
| 20000 | 160 - 310 | - | 3,7 | 17,0 | 255,0 | - |
| 25000 | 160 - 310 | - | 3,7 | 17,0 | 365,0 | - |

Größere Tragfähigkeiten auf Anfrage. / Larger capacities on request. / Capacités plus grandes sur demande





| Tragfähigkeit capacity capacité kg | Flanschbreite B von/ bis flange width B from/ to largeur de fer B de - à mm | Lastbolzen load bar traverse Größe size taille | Hauptabmessungen in mm main dimensions in mm dimensions principales en mm | | | | | | | | | | | | | | | | | | | | | |
|---|---|---|---|-----------------------|------------|-----|---------|-----|-----|------------|-----|------------|------------|--------------------|------------|----------|---------|---------|---------|---------|-----|----|----|-----|
| | | | A | A 1 | A 2 | B 1 | B 2 | B 3 | B 4 | B 5 | B 6 | C | C 1 | C 2 | C 3 | C 4 | C 5 | C 7 | D | D 1 | D 2 | | | |
| | | | 500 | 50 - 146 147 - 302 | 1 N 2 N | 165 | - 10 | 75 | 24 | 99 | 20 | 26 | 127 157 | 7 | 75 113 | 46 39 | 59 | - 96 | - 28 | - 17 | 28 | 18 | 50 | 135 |
| | | | 1000 | 50 - 179 180 - 310 | 1 N 2 N | 232 | - 12 | 110 | 31 | 116 | 20 | 32 | 156 | 7 | 118 151 | 69 56 | 83 | 134 | 33 | 17 | 40 | 24 | 65 | 135 |
| 1500 | 50 - 173 174 - 316 | 1 N 2 N | 240 | - 12 | 110 | 33 | 112 | 20 | 36 | 171 | 7 | 118 166 | 65 54 | 83 | 144 | 40 | 22 | 38 | 30 | 65 | 135 | | | |
| 2000 | 50 - 173 174 - 316 | 1 N 2 N | 240 | - 12 | 110 | 35 | 121 | 20 | 36 | 171 | 7 | 118 166 | 65 54 | 83 | 144 | 40 | 22 | 38 | 30 | 65 | 135 | | | |
| 2500 | 66 - 186 187 - 310 | 1 N 2 N | 315 | - 15 | 148 | 44 | 146 | 23 | 46 | 179 182 | 10 | 134 200 | 76 63 | 107 | 170 | 52 | 30 | 43 | 36 | 83 | 195 | | | |
| 3200 | 66 - 186 187 - 310 | 1 N 2 N | 315 | - 15 | 148 | 44 | 146 | 23 | 46 | 179 182 | 10 | 134 200 | 76 63 | 107 | 170 | 52 | 30 | 43 | 36 | 83 | 195 | | | |
| 5000 | 74 - 182 183 - 310 | 1 N 2 N | 435 | - 20 | 211 | 53 | 145 | 28 | 52 | 183 197 | 13 | 150 229 | 85 73 | 151 | 194 | 62 | 35 | 40 | 39 | 120 | 195 | | | |
| 6300 | 74 - 164 165 - 310 | 1 N 2 N | 435 | - 20 | 211 | 53 | 145 | 28 | 52 | 183 197 | 13 | 150 229 | 85 73 | 151 | 194 | 62 | 35 | 40 | 39 | 120 | 195 | | | |
| 7500 | 119 - 189 190 - 310 | 1 N 2 N | 494 | - 30 | 230 | 69 | 250 | 40 | 74 | 213 241 | 15 | 220 323 | 136 115 | 186 | - 278 | - 80 | - 45 | 45 | 48 | 150 | 270 | | | |
| 10000 | 119 - 160 161 - 310 | 1 N 2 N | 494 | - 30 | 230 | 69 | 250 | 40 | 74 | 231 241 | 15 | 220 323 | 136 115 | 186 | 278 | 80 | 45 | 45 | 48 | 150 | 270 | | | |
| 12500 | 130 - 310 | 1 N | 630 | - | 286 | 91 | 318 | 45 | 84 | 210 | 15 | 246 | 128 | 267 | - | - | - | 50 | 75 | 200 | 365 | | | |
| 16000 | 130 - 310 | 1 N | 630 | - | 286 | 91 | 318 | 45 | 84 | 194 | 15 | 246 | 128 | 267 | - | - | - | 50 | 75 | 200 | 365 | | | |
| 20000 | 160 - 310 | 1 N | 736 | - | 350 | 95 | 321 | 55 | 100 | 199 | 20 | 280 | 150 | 292 ⁽¹⁾ | - | - | - | 45 | 80 | 250 | 555 | | | |
| 25000 | 160 - 310 | 1 N | 834 | - | 400 | 97 | 298 | 60 | 106 | 135 | 20 | 318 | 180 | 347 | - | - | - | 50 | 85 | 300 | 555 | | | |

⁽¹⁾ bis Oberkante Handkettenrad 313 mm/ up to upper edge of hand chain wheel 313 mm/ jusqu'à la partie supérieure du volant de manoeuvre 313 mm





22/90

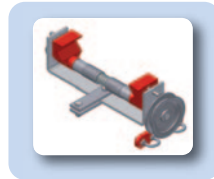
Einschienen-Haspelfahrwerk/ Monorail Hand Geared Trolley/
Chariot à avance par chaîne

ISO 9001
certified company

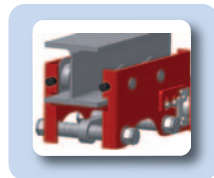
PREMIUM LINE

+ Optionen/ Options / Options

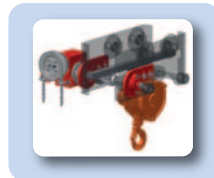
Feststellvorrichtung
Beam locking device
Dispositif de blocage sur fer



Gummipuffer
Rubber end stops
Butées caoutchouc



Zahnstangenantrieb
Rack and pinion drive
Entraînement sur crémaillère



Drehschemelfahrwerk für sehr
kleine Kurvenradien
Swivelling trolley for very small
curve radius
Boogie pour radius de courbe
plus petite

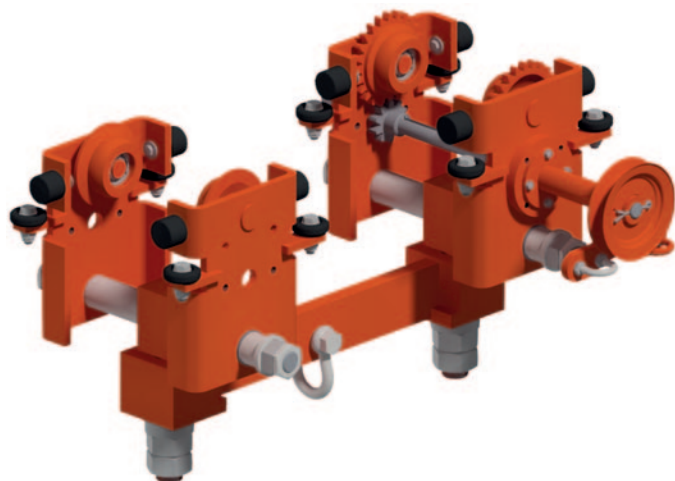


Komplett verzinkte Ausführung
Totally zinc plated trolley
Réalisation entièrement zinguée





- ✓ Für extrem kleine Kurvenradien
Developed for extreme small curved beams
Version spéciale pour fers très courbés
- ✓ Integrierte Absturz- und Auflaufsicherung
Integrated derailment and bumping protection
Avec anti-chute et anti-basculement
- ✓ Verzinkte Lastbolzen, Einstellscheiben
und Befestigungsmuttern
Zinc plated load bars, washers and locking nuts
Traverses, entretoises et bagues zinguées
- ✓ Deutsche Herstellung
Manufactured in Germany
Fabrication Européenne



| Tragfähigkeit | Flanschbreite von - bis bei Lastbolzengröße | | Kurvenradius min. | Fahrweg bei Abhaspelung von 30 m Handkette | Handkraft bei Nennlast | Gewicht |
|---------------|---|-----------|-----------------------------|--|------------------------------------|------------------------|
| Capacity | Flange width from - to for load bar size | | min. curve radius | Travel distance at 30 m hand chain | Hand chain effort | Weight |
| Capacité | Largeur de fer de - à pour traverse | | Radius de courbe min. | Avance par 30 m de chaîne de manoeuvre | Effort à la chaîne de manoeuvre | Poids |
| kg | 1N mm | 2N mm | m | ca./approx./env. m | ca./approx./env. daN | ca./approx./env. kg |
| 1000 | 50 - 180 | 191 - 300 | 0,65 | 8 | 6 | 40 |
| 2000 | 50 - 170 | 171 - 300 | 0,70 | 8 | 11 | 55 |
| 3200 | 66 - 170 | 171 - 300 | 0,75 | 7,3 | 16 | 85 |
| 6300 | 74 - 170 | 171 - 300 | 0,80 | 5,3 | 23 | 130 |
| 10000 | 119 - 160 | 161 - 300 | 0,95 | 5,4 | 37 | 240 |
| 15000 | 130 - 220 | 221 - 300 | 1,50 | 1,3 | 14 | 395 |
| 20000 | 130 - 220 | 221 - 300 | 1,20 | 1,6 | 22 | 570 |
| 32000 | 160 - 300 | - | 2,25 | 0,9 | 21 | 765 |



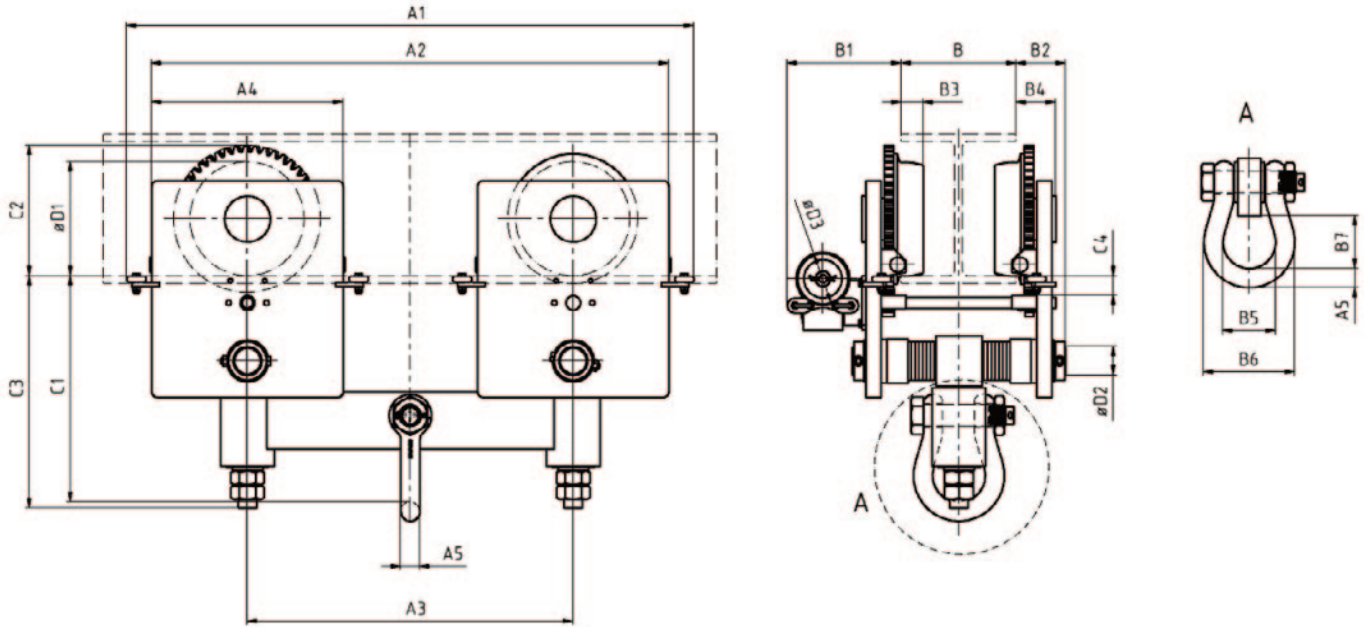
HADEF

32/20 H

Drehschemel-Haspelfahrwerk/ Swivelling Hand Geared Trolley/
Chariot boogie à avance par chaîne

ISO 9001
certified company

PREMIUM LINE



| Tragfähigkeit Capacity Capacité kg | Lastbolzen Load bar Traverse Größe size taille | Hauptabmessungen in mm Main dimensions in mm Dimensions principales en mm | | | | | | | | | | | | | | | | | | | | |
|---|--|---|------------|-----|-----|-----|-----|-------------------|-----|------------|-----|-----|-----|-----|-----|-----|----|-----|----|-----|----|-----|
| | | A1 | A2 | A3 | A4 | A5 | B1 | B2 ⁽¹⁾ | B3 | B4 | B5 | B6 | B7 | C1 | C2 | C3 | C4 | D1 | D2 | D3 | | |
| | | 1000 | 1 N 2 N | 790 | 685 | 500 | 185 | 11 | 229 | 181 178 | 19 | 32 | 29 | 51 | 32 | 262 | 83 | 286 | 24 | 65 | 18 | 135 |
| | | 2000 | 1 N 2 N | 792 | 689 | 510 | 179 | 16 | 231 | 182 189 | 21 | 35 | 43 | 75 | 51 | 301 | 83 | 326 | 24 | 65 | 24 | 135 |
| 3200 | 1 N 2 N | 825 | 735 | 535 | 200 | 16 | 238 | 159 182 | 23 | 44 | 43 | 75 | 43 | 322 | 107 | 381 | 29 | 83 | 30 | 135 | | |
| 6300 | 1 N 2 N | 904 | 830 | 580 | 250 | 22 | 300 | 156 190 | 26 | 53 | 58 | 102 | 58 | 364 | 149 | 396 | 36 | 118 | 36 | 195 | | |
| 10000 | 1 N 2 N | 1095 | 965 | 665 | 300 | 32 | 303 | 131 215 | 39 | 69 | 83 | 147 | 83 | 470 | 185 | 520 | 40 | 150 | 39 | 195 | | |
| 15000 | 1 N 2 N | 1370 | 1240 | 840 | 400 | 38 | 288 | 283 210 | 44 | 85 | 99 | 175 | 38 | 517 | 237 | 551 | 45 | 198 | 48 | 135 | | |
| 20000 | 1 N 2 N | 1420 | 1290 | 840 | 450 | 45 | 298 | 273 210 | 48 | 103 | 126 | 216 | 126 | 549 | 292 | 556 | 45 | 248 | 48 | 135 | | |
| 32000 | 1 N 2 N | 1480 | 1350 | 850 | 500 | 50 | 298 | 243 - | 57 | 103 | 138 | 238 | 138 | 589 | 341 | 605 | 50 | 298 | 75 | 135 | | |

(1) Maximales Außenmaß bei kleinster Flanschbreite/ max. outside dimension with smallest flange width/ max. dimension extérieure pour largeur de fer minimale



HADEF

32/20 H

Drehschemel-Haspelfahrwerk/ Swivelling Hand Geared Trolley/
Chariot boogie à avance par chaîne

ISO 9001
certified company

PREMIUM LINE



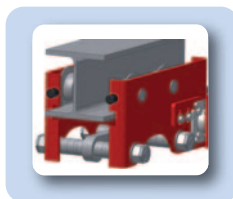
Optionen/ Options / Options

größere Flanschbreiten möglich
larger flange width available
largeur de fer plus grande possible



> 310 mm

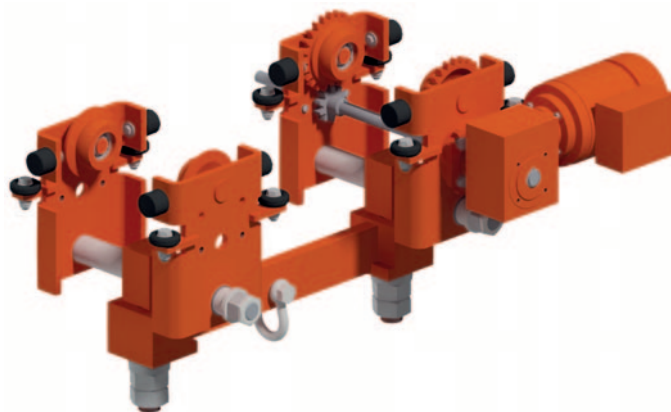
Begrenzungspuffer
End stops
Butées caoutchouc



Ausführung **ATEX**
version
version



- ✓ Für extrem kleine Kurvenradien
Developed for extreme small curved beams
Version spéciale pour fers très courbés
- ✓ Integrierte Absturz- und Auflaufsicherung
Integrated derailment and bumping protection
Avec anti-chute et anti-basculement
- ✓ Verzinkte Lastbolzen, Einstellscheiben
und Befestigungsmuttern
Zinc plated load bars, washers and locking nuts
Traverses, entretoises et bagues zinguées
- ✓ Mit Gummipuffer
Rubber end stops included
Butées caoutchouc inclus
- ✓ Deutsche Herstellung
Manufactured in Germany
Fabrication Européenne



Fahrgeschwindigkeit 8/2 m/min.
Travel speed 8/2 m/min.
Vitesse de translation 8/2/m/min.

| Tragfähigkeit | Flanschbreite von - bis bei Lastbolzengröße | | Kurvenradius min. | Leistung | Stromstärke | Gewicht |
|---------------|---|-----------|-----------------------------|----------------|---------------|-----------------------|
| | Capacity | Capacité | | | | |
| kg | 1N mm | 2N mm | min. curve radius | Output | Current | Poids |
| | Largueur de fer de - à pour traverse | | Radius de courbe min. | Puissance | Courant | ca/approx./env. kg |
| 1000 | 50 - 180 | 191 - 300 | 0,65 | (1) | (1) | (1) |
| 2000 | 50 - 170 | 171 - 300 | 0,70 | (1) | (1) | (1) |
| 3200 | 66 - 170 | 171 - 300 | 0,75 | (1) | (1) | (1) |
| 6300 | 74 - 170 | 171 - 300 | 0,80 | (1) | (1) | (1) |
| 10000 | 119 - 160 | 161 - 300 | 0,95 | (1) | (1) | (1) |
| 15000 | 130 - 220 | 221 - 300 | 1,50 | 2x 0,18 / 0,75 | 2x 1,6 / 2,65 | 410 |
| 20000 | 130 - 220 | 221 - 300 | 1,20 | 2x 0,18 / 0,75 | 2x 1,6 / 2,65 | 585 |
| 32000 | 160 - 300 | - | 2,25 | 2x 0,18 / 0,75 | 2x 1,6 / 2,65 | 780 |

(1) auf Anfrage / on request / sur demande



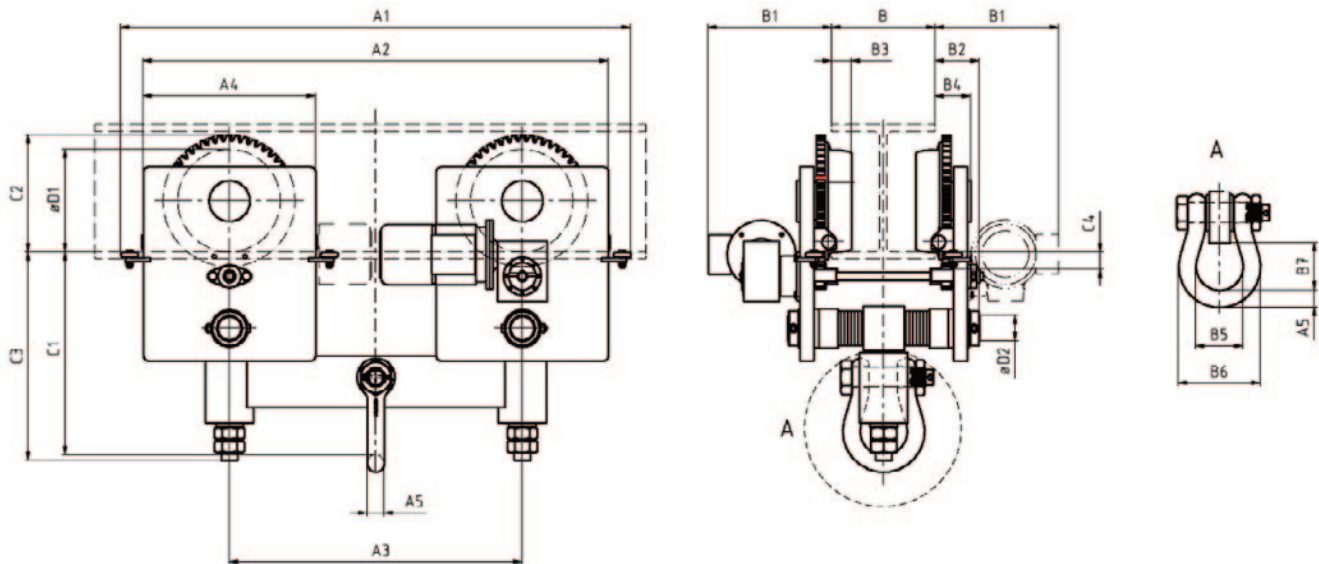
HADEF

32/20 E

Drehschemel-Elektrofahwerk/ Swivelling Electric Trolley/
Chariot boogie électrique

ISO 9001
certified company

PREMIUM LINE



| Tragfähigkeit Capacity Capacité kg | Lastbolzen Load bar Traverse Größe size taille | Hauptabmessungen in mm Main dimensions in mm Dimensions principales en mm | | | | | | | | | | | | | | | | | | | |
|---|--|---|------------|-----|-----|-----|-----|-------------------|-----|------------|-----|-----|-----|-----|-----|-----|----|-----|----|----|----|
| | | A1 | A2 | A3 | A4 | A5 | B1 | B2 ⁽¹⁾ | B3 | B4 | B5 | B6 | B7 | C1 | C2 | C3 | C4 | D1 | D2 | | |
| | | 1000 | 1 N 2 N | 790 | 685 | 500 | 185 | 10 | 270 | 224 241 | 19 | 32 | 29 | 51 | 32 | 262 | 83 | 286 | 25 | 65 | 18 |
| | | 2000 | 1 N 2 N | 792 | 689 | 510 | 179 | 16 | 269 | 225 252 | 21 | 35 | 43 | 75 | 51 | 301 | 83 | 326 | 25 | 65 | 24 |
| 3200 | 1 N 2 N | 825 | 735 | 535 | 200 | 16 | 276 | 202 245 | 23 | 44 | 43 | 75 | 43 | 322 | 107 | 381 | 30 | 83 | 30 | | |
| 6300 | 1 N 2 N | 904 | 830 | 580 | 250 | 22 | 280 | 190 241 | 26 | 53 | 58 | 102 | 58 | 364 | 149 | 396 | 37 | 118 | 36 | | |
| 10000 | 1 N 2 N | 1095 | 965 | 665 | 300 | 32 | 283 | 142 248 | 39 | 69 | 83 | 147 | 83 | 470 | 185 | 520 | 41 | 150 | 39 | | |
| 15000 | 1 N 2 N | 1370 | 1240 | 840 | 400 | 38 | 349 | - | 44 | 85 | 99 | 175 | 38 | 517 | 237 | 551 | 43 | 198 | 48 | | |
| 20000 | 1 N 2 N | 1420 | 1290 | 840 | 450 | 45 | 359 | - | 48 | 103 | 126 | 216 | 126 | 549 | 292 | 556 | 45 | 248 | 48 | | |
| 32000 | 1 N 2 N | 1480 | 1350 | 850 | 500 | 50 | 359 | - | 57 | 103 | 138 | 238 | 138 | 589 | 341 | 605 | 47 | 298 | 75 | | |

(1) Maximales Außenmaß bei kleinster Flanschbreite (bis 10 t)/ max. outside dimension with smallest flange width (up to 10 t)/ max. dimension extérieure pour largeur de fer minimale (jusqu'à 10 t)



HADEF

32/20 E

Drehschemel-Elektrofahwerk/ Swivelling Electric Trolley/
Chariot boogie électrique

ISO 9001
certified company

PREMIUM LINE







Optionen/ Options / Options

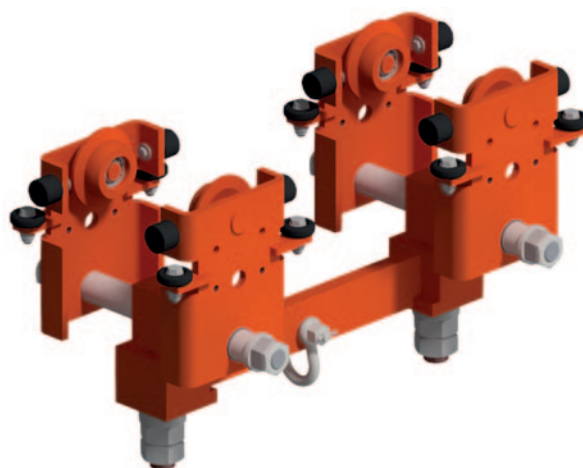
größere Flanschbreiten möglich
larger flange width available
largeur de fer plus grande possible



Ausführung **ATEX**
version
version



- 
 Für extrem kleine Kurvenradien
 Developed for extreme small curved beams
 Version spéciale pour fers très courbés
- 
 Integrierte Absturz- und Auflaufsicherung
 Integrated derailment and bumping protection
 Avec anti-chute et anti-basculement
- 
 Verzinkte Lastbolzen, Einstellscheiben
 und Befestigungsmuttern
 Zinc plated load bars, washers and locking nuts
 Traverses, entretoises et bagues zinguées
- 
 Deutsche Herstellung
 Manufactured in Germany
 Fabrication Européenne



| Tragfähigkeit | Flanscbreite von - bis bei Lastbolzengröße | | Kurvenradius min. | Gewicht |
|---------------|--|-----------|-----------------------------|---------------------------------|
| Capacity | Flange width from - to for load bar size | | min. curve radius | Weight |
| Capacité | Largeur de fer de - à pour traverse | | Radius de courbe min. | Poids |
| kg | 1N mm | 2N mm | m | ca. kg approx. kg env. kg |
| 1000 | 50 - 180 | 181 - 300 | 0,65 | 35 |
| 2000 | 50 - 170 | 171 - 300 | 0,70 | 50 |
| 3200 | 66 - 170 | 171 - 300 | 0,75 | 80 |
| 6300 | 74 - 170 | 171 - 300 | 0,80 | 125 |
| 10000 | 119 - 160 | 161 - 300 | 0,95 | 235 |
| 15000 | 130 - 220 | 221 - 300 | 1,50 | 380 |
| 20000 | 130 - 220 | 221 - 300 | 1,20 | 555 |
| 32000 | 160 - 300 | - | 2,25 | 750 |



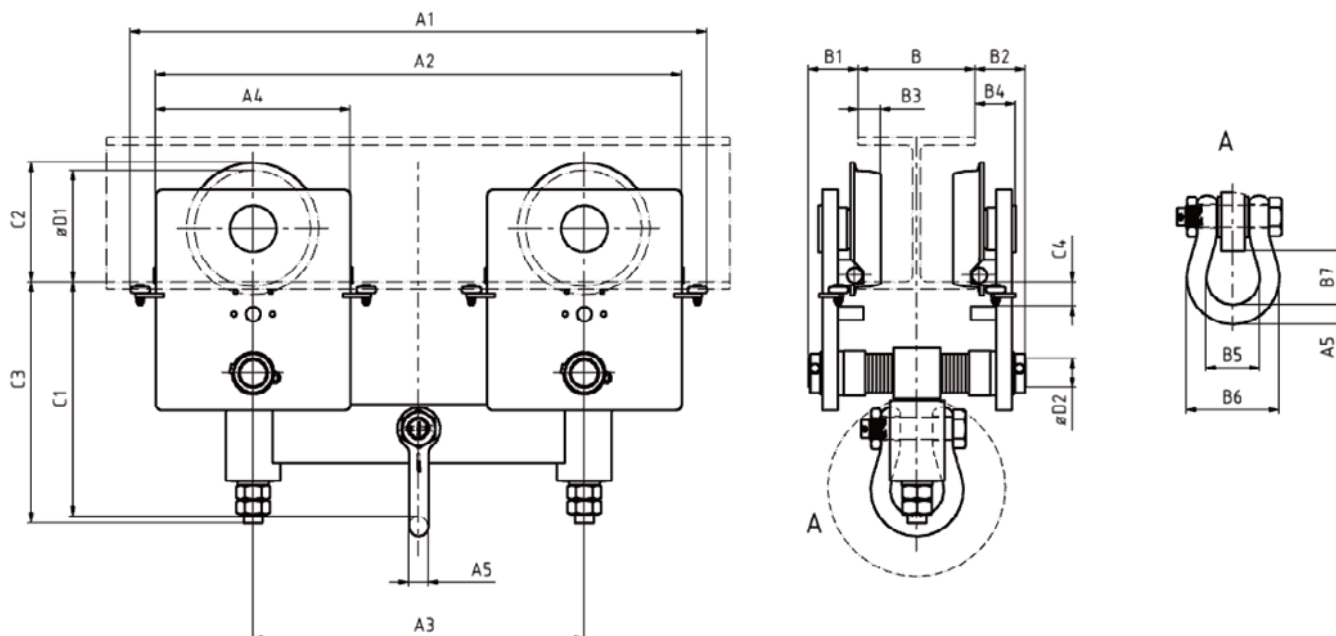
HADEF

32/20 R

Drehschemel-Rollfahrwerk/ Swivelling Push Travel Trolley Chariot boogie à pousser

ISO 9001
certified company

PREMIUM LINE



| Tragfähigkeit Capacity Capacité kg | Lastbolzen Load bar Traverse Größe size taille | Hauptabmessungen in mm Main dimensions in mm Dimensions principales en mm | | | | | | | | | | | | | | | | | | |
|---|--|---|------------|-----|-----|-----|---------------------|----|------------|-----|-----|-----|-----|-----|-----|----|-----|----|----|----|
| | | A1 | A2 | A3 | A4 | A5 | B1/2 ⁽¹⁾ | B3 | B4 | B5 | B6 | B7 | C1 | C2 | C3 | C4 | D1 | D2 | | |
| | | 1000 | 1 N 2 N | 790 | 685 | 500 | 185 | 11 | 175 130 | 19 | 32 | 29 | 51 | 32 | 262 | 78 | 286 | 38 | 65 | 18 |
| | | 2000 | 1 N 2 N | 792 | 689 | 510 | 179 | 16 | 180 189 | 21 | 35 | 43 | 75 | 51 | 304 | 78 | 326 | 38 | 65 | 24 |
| 3200 | 1 N 2 N | 825 | 735 | 535 | 200 | 16 | 133 143 | 23 | 44 | 43 | 75 | 43 | 322 | 99 | 381 | 44 | 83 | 30 | | |
| 6300 | 1 N 2 N | 904 | 830 | 580 | 250 | 22 | 145 158 | 26 | 53 | 58 | 102 | 58 | 364 | 134 | 396 | 41 | 118 | 36 | | |
| 10000 | 1 N 2 N | 1095 | 965 | 665 | 300 | 32 | 131 222 | 39 | 69 | 83 | 147 | 83 | 470 | 168 | 520 | 45 | 150 | 39 | | |
| 15000 | 1 N 2 N | 1370 | 1240 | 840 | 400 | 38 | 226 210 | 44 | 85 | 99 | 175 | 38 | 517 | 219 | 551 | 45 | 198 | 48 | | |
| 20000 | 1 N 2 N | 1420 | 1290 | 840 | 450 | 45 | 226 210 | 48 | 103 | 126 | 216 | 126 | 549 | 269 | 556 | 45 | 248 | 48 | | |
| 32000 | 1 N 2 N | 1480 | 1350 | 850 | 500 | 50 | 199 - | 57 | 103 | 138 | 238 | 138 | 589 | 319 | 605 | 50 | 298 | 75 | | |

(1) Maximales Außenmaß bei kleinster Flanschbreite/ max. outside dimension with smallest flange width/ max. dimension extérieure pour largeur de fer minimale



HADEF

32/20 R

Drehschemel-Rollfahrwerk/ Swivelling Push Travel Trolley
Chariot boogie à pousser

ISO 9001
certified company

PREMIUM LINE

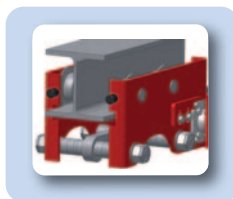


Optionen/ Options / Options

größere Flanschbreiten möglich
larger flange width available
largeur de fer plus grande possible





Begrenzungspuffer
End stops
Butées caoutchouc





Ausführung **ATEX**
version
version




- 

Integrierte Absturzsicherung
Integrated derailment protection
Anti-chute intégré
- 

Laufrollen aus geschmiedetem Stahl
Trolley wheels of forged steel
Galets en acier forgé
- 

Leicht verfahrbar durch kugelgelagerte Laufrollen
Excellent traverse travel ability, trolley wheels with ball bearing
Roulement très facile, galets avec roulement à billes
- 

Einfache Montage und Bedienung
Easy installation and handling
Montage et opération très facile
- 

Laufrollenprofil passend für viele Normträger
Adjustable to many standard beam sizes
Adaptable pour divers profils de roulement standard



Mit Gewindelastbolzen zur einfachen Flanschbreiteneinstellung
Trolley with threaded bolt for easy adjustment to flange width
Possibilité de régler le chariot facilement à la largeur de fer



Ausführung für Kurvenfahrt
Modification for curved beam
Version pour fer courbé

| Tragfähigkeit | Flanschbreite B von – bis | Lastbolzen | min. Kurvenradius | Gewicht |
|---------------|---------------------------|-------------------|-------------------|---------------------|
| Capacity | Flange width B from – to | Load bar | min. curve radius | Weight |
| Capacité | Largeur de fer B de – à | Traverse | rayon minimum | Poids |
| kg | mm | Größe size taille | m | ca. approx. env. kg |
| 500 | 55-220 | 1N | 0,6 | 5 |
| | 90-305 | 2N | | 5,4 |
| 1000 | 58-220 | 1N | 0,8 | 8,8 |
| | 90-305 | 2N | | 9,3 |
| 2000 | 66-220 | 1N | 0,9 | 14 |
| | 90-305 | 2N | | 14,8 |
| 3000 | 74-220 | 1N | 1,3 | 23 |
| | 90-305 | 2N | | 24,1 |
| 5000 | 90-305 | 1N | 1,4 | 41,1 |

Jetzt auch in Schwarz verfügbar
Also available in black
Aussi disponible en noir (scénique)



208/05 G

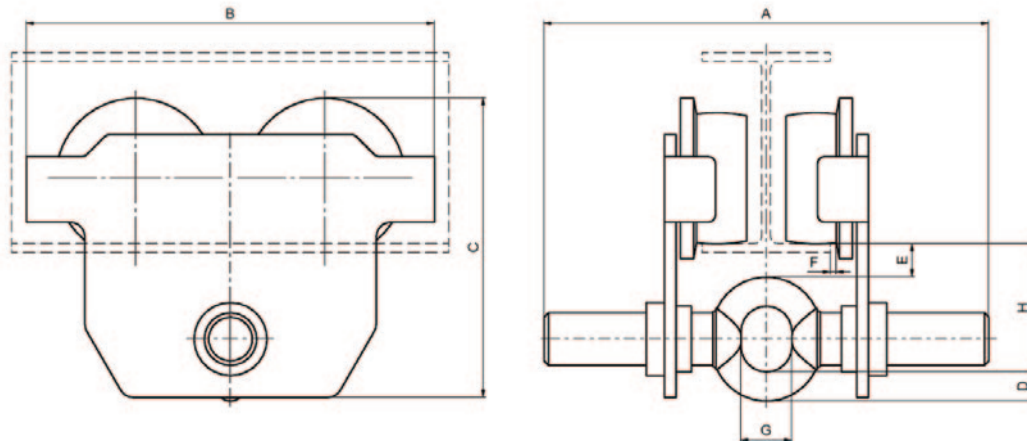
HADEF®



**Einschienen-Rollfahrwerk/ Monorail Push Travel Trolley/
Chariot à poussée manuelle**

ISO 9001
certified company

PROFESSIONAL LINE



| Tragfähigkeit Capacity Capacité kg | Hauptabmessungen in mm Main dimensions in mm Dimensions principales en mm | | | | | | | | |
|---|---|------------|-------|-----|------|----|----|-----|----|
| | A | B | C | D | E | F | G | H | |
| | 500 | 287 385 | 198 | 158 | 12,5 | 40 | 3 | 25 | 80 |
| | 1000 | 300 388 | 238 | 183 | 17 | 31 | 3 | 29 | 85 |
| 2000 | 304 405 | 277 | 208 | 20 | 31 | 3 | 36 | 88 | |
| 3000 | 328 429 | 324 | 249 | 26 | 31 | 3 | 46 | 106 | |
| 5000 | 435 | 373 | 296,5 | 28 | 40 | 5 | 52 | 133 | |










208/05

Einschienen-Rollfahrwerk/ Monorail Push Travel Trolley/ Chariot à poussée manuelle

ISO 9001
certified company

PROFESSIONAL LINE

-  Integrierte Absturzsicherung
Integrated derailment protection
Anti-chute intégré
-  Laufrollen aus geschmiedetem Stahl
Trolley wheels of forged steel
Galets en acier forgé
-  Leicht verfahrbar durch kugelgelagerte Laufrollen
Excellent traverse travel ability, trolley wheels with ball bearing
Roulement très facile, galets avec roulement à billes
-  Einfache Montage und Bedienung
Easy installation and handling
Montage et opération très facile
-  Laufrollenprofil passend für viele Normträger
Adjustable to many standard beam sizes
Adaptable pour divers profils de roulement standard



208/05



Optional ohne Mehrpreis
Option without add. price
Option sans prix sup.

Gewindelastbolzen zur einfachen Flanschbreiteneinstellung
Trolley with threaded bolt for easy adjustment to flange width
Possibilité de régler le chariot facilement à la largeur de fer



208/05 G

| Tragfähigkeit | Flanschbreite B von - bi | Lastbolzen/Größe | min. Kurvenradius | Gewicht (ca.) |
|---------------|-----------------------------|------------------|----------------------|------------------|
| Capacity | Flange width B from - to | Load bar/size | min. curve radius | Weight (approx.) |
| Capacité | Largeur de fer B de - à | Traverse/taille | rayon minimum | Poids (env.) |
| kg | mm | | m | kg |
| 500 | 64 - 152 | 1N | 0,6 | 7 |
| | 153 - 310 | 2N | | |
| 1000 | 64 - 190 | 1N | 0,8 | 14 |
| | 191 - 310 | 2N | | |
| 2000 | 88 - 190 | 1N | 0,9 | 21 |
| | 191 - 310 | 2N | | |
| 3000 | 102 - 190 | 1N | 1,3 | 35 |
| | 191 - 310 | 2N | | |
| 5000 | 114 - 185 | 1N | 1,4 | 48 |
| | 191 - 310 | 2N | | |

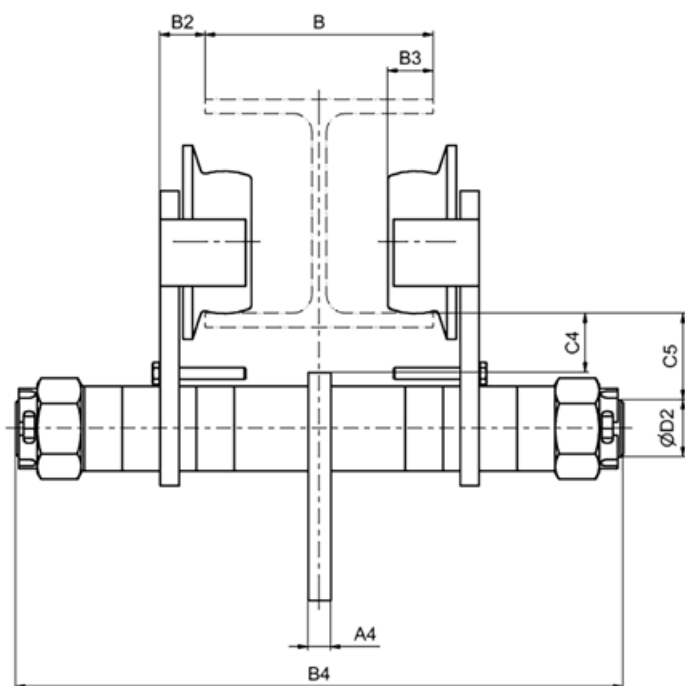
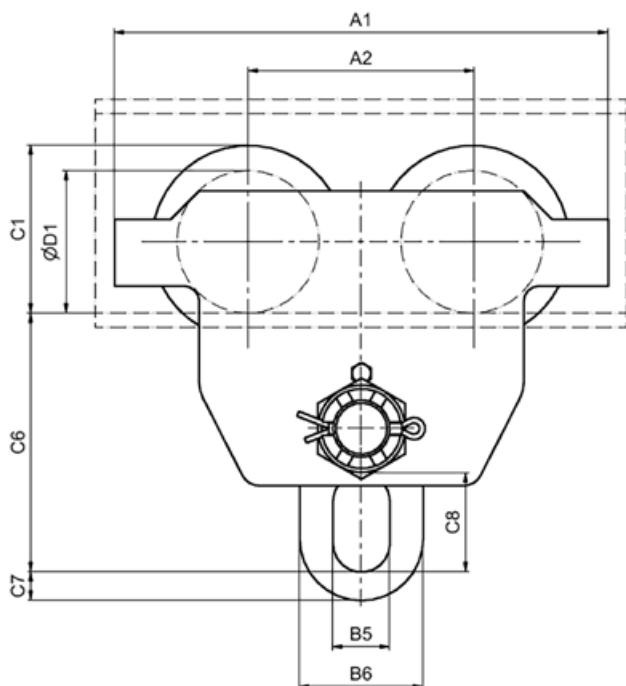


208/05

Einschienen-Rollfahrwerk/ Monorail Push Travel Trolley/
Chariot à poussée manuelle


ISO 9001
certified company


PROFESSIONAL LINE




| Tragfähigkeit Capacity Capacité | Flanschbreite von - bis bei Lastbolzengröße | | Hauptabmessungen in mm | | | | | | | | | | | | | | | |
|---------------------------------------|---|-----------|------------------------------|-----|----|----|----|------------|----|-----|-----|----|----|-----|----|----|-----|-----|
| | Flange width from - to for load bar size | | Main dimensions in mm | | | | | | | | | | | | | | | |
| kg | Largeur de fer de - à pour traverse | | Dimensions principales en mm | | | | | | | | | | | | | | | |
| | 1N mm | 2N mm | A1 | A2 | A4 | B2 | B3 | B4 | B5 | B6 | C1 | C4 | C5 | C6 | C7 | C8 | øD1 | øD2 |
| 500 | 64 - 152 | 153 - 310 | 216 | 102 | 12 | 22 | 27 | 254 412 | 25 | 50 | 70 | 28 | 44 | 110 | 15 | 28 | 58 | 24 |
| 1000 | 64 - 190 | 191 - 310 | 260 | 118 | 12 | 24 | 24 | 318 440 | 30 | 65 | 89 | 31 | 46 | 135 | 15 | 52 | 75 | 30 |
| 2000 | 88 - 190 | 191 - 310 | 300 | 134 | 16 | 26 | 34 | 333 454 | 42 | 75 | 109 | 36 | 47 | 161 | 20 | 70 | 90 | 36 |
| 3000 | 102 - 190 | 191 - 310 | 345 | 152 | 16 | 30 | 33 | 367 478 | 45 | 95 | 126 | 30 | 55 | 185 | 25 | 75 | 110 | 42 |
| 5000 | 114 - 185 | 186 - 310 | 395 | 166 | 20 | 36 | 50 | 368 479 | 60 | 120 | 138 | 29 | 66 | 220 | 35 | 95 | 120 | 48 |




- 

Integrierte Absturzsicherung
Integrated derailment protection
Anti-chute intégré
- 

Leicht verfahrbar durch kugelgelagerte Laufrollen
Excellent traverse travel ability, trolley wheels with ball bearing
Roulement très facile, galets avec roulement à billes
- 

Laufrollen aus geschmiedetem Stahl
Trolley wheels of forged steel
Galets en acier forgé
- 

Einfache Montage und Bedienung
Easy installation and handling
Montage et opération très facile
- 

Laufrollenprofil passend für viele Normträger
Adjustable to many standard beam sizes
Adaptable pour divers profils de roulement standard



Mit Gewindelastbolzen zur einfachen Flanschbreiteneinstellung
Trolley with threaded bolt for easy adjustment to flange width
Possibilité de régler le chariot facilement à la largeur de fer



Ausführung für Kurvenfahrt
Modification for curved beam
Version pour fer courbé

| Tragfähigkeit | Flanschbreite B von – bis | Lastbolzen | Fahrweg bei Abhaspelung von 30 m Handkette | Handkraft bei Nennlast | min. Kurvenradius | Gewicht |
|---------------|---------------------------|-------------------|--|---------------------------------|-------------------|---------------------|
| Capacity | Flange width B from – to | Load bar | Travel distance at 30 m hand chain path | Hand chain effort | min. curve radius | Weight |
| Capacité | Largeur de fer B de – à | Traverse | Translation par déroulement de 30 m de chaîne de manoeuvre | Effort à la chaîne de manoeuvre | rayon minimum | Poids |
| kg | mm | Größe size taille | ca. approx. env. m | ca. approx. env. daN | m | ca. approx. env. kg |
| 1000 | 58-220 90-305 | 1N 2N | 9,5 | 6 | 0,8 | 12,5 13 |
| 2000 | 66-220 90-305 | 1N 2N | 10,8 | 11 | 0,9 | 17 17,8 |
| 3000 | 74-220 90-305 | 1N 2N | 10 | 12 | 1,3 | 28 29,1 |
| 5000 | 90-305 | 1N | 8 | 14 | 1,4 | 45 46,1 |

Jetzt auch in Schwarz verfügbar
Also available in black
Aussi disponible en noir (scénique)



209/05 G

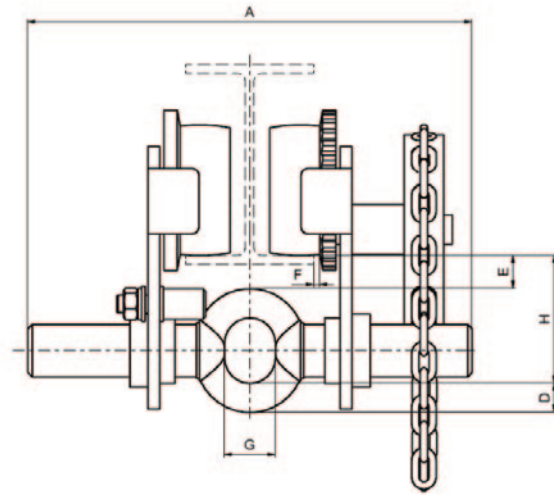
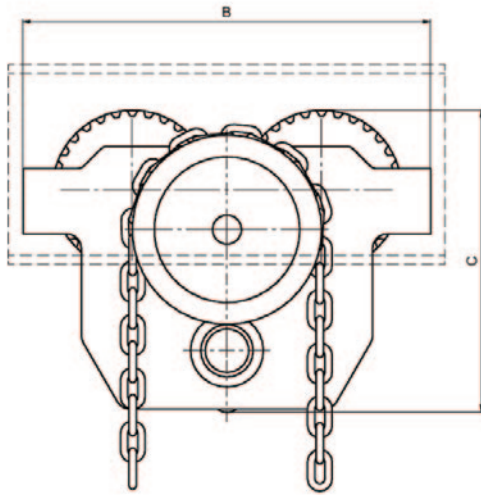
HADEF®



Einschienen-Haspelfahrwerk/ Monorail Hand Geared Trolley/ Chariot à avance par chaîne

ISO 9001
certified company


PROFESSIONAL LINE





| Tragfähigkeit Capacity Capacité kg | Hauptabmessungen in mm Main dimensions in mm Dimensions principales en mm | | | | | | | | |
|---|---|----------------|-------|-----|----|----|----|-----|----|
| | A | B | C | D | E | F | G | H | |
| | 1000 | 353,5 438,5 | 238 | 183 | 17 | 31 | 3 | 29 | 85 |
| | 2000 | 362 447 | 277 | 208 | 20 | 31 | 3 | 36 | 88 |
| 3000 | 406,5 491,5 | 324 | 249 | 26 | 31 | 3 | 46 | 106 | |
| 5000 | 434,5 519,5 | 373 | 296,5 | 28 | 40 | 5 | 52 | 133 | |







- 

Integrierte Absturzsicherung
Integrated derailment protection
Anti-chute intégré
- 

Leicht verfahrbar durch kugelgelagerte Laufrollen
Excellent traverse travel ability, trolley wheels with ball bearing
Roulement très facile, galets avec roulement à billes
- 


Laufrollen aus geschmiedetem Stahl
Trolley wheels of forged steel
Galets en acier forgé
- 

Einfache Montage und Bedienung
Easy installation and handling
Montage et opération très facile
- 

Laufrollenprofil passend für viele Normträger
Adjustable to many standard beam sizes
Adaptable pour divers profils de roulement standard



Optional mit Handkette aus Edelstahl (1.4401/V4AS)
Optionally with stainless steel hand chain
En option avec chaîne de manœuvre en inox

 **Optional ohne Mehrpreis**
Option without add. price
Option sans prix sup.

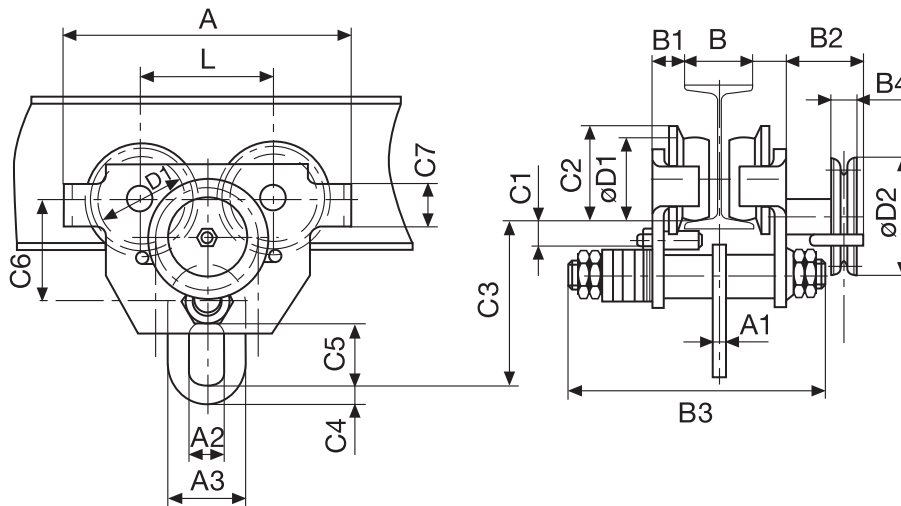


Gewindelastbolzen zur einfachen Flanscbreiteneinstellung
Trolley with threaded bolt for easy adjustment to flange width
Possibilité de régler le chariot facilement à la largeur de fer

| Tragfähigkeit | Flanscbreite B von – bis | Lastbolzen | Fahrweg bei Abhaspelung von 30 m Handkette | Handkraft bei Nennlast | min. Kurvenradius | Gewicht |
|---------------|--------------------------|-------------------|--|---------------------------------|-------------------|---------------------|
| Capacity | Flange width B from – to | Load bar | Travel distance at 30 m hand chain path | Hand chain effort | min. curve radius | Weight |
| Capacité | Largueur de fer B de – à | Traverse | Translation par déroulement de 30 m de chaîne de manoeuvre | Effort à la chaîne de manoeuvre | rayon minimum | Poids |
| kg | mm | Größe size taille | ca. m approx. m env. m | ca. approx. env. daN | m | ca. approx. env. kg |
| 1000 | 64 - 190 191 - 310 | 1N 2N | 9,5 | 6 | 1,1 | 18 |
| 2000 | 88 - 190 191 - 310 | 1N 2N | 10,8 | 11 | 1,1 | 26 |
| 3000 | 102 - 190 191 - 310 | 1N 2N | 10 | 12 | 1,4 | 41 |
| 5000 | 114 - 185 186 - 310 | 1N 2N | 8 | 14 | 1,8 | 54 |
| 10000 | 125 - 300 | 1N | 6,6 | 17 | 2,0 | 113 |
| 20000 | 136 - 305 | 1N | 3,45 | 19 | 3,5 | 258 |

Jetzt auch in Schwarz verfügbar
Also available in black
Aussi disponible en noir (scénique)





| Tragfähigkeit Capacity Capacité | Hauptabmessungen in mm Main dimensions in mm Dimensions principales en mm | | | | | | | | | | | | | | | | | | | |
|---------------------------------------|---|----|-----|-----|----|-----|-----|-----|----|------|-----|-----|----|-----|-----|-----|-----|------|------|---|
| | kg | A | A1 | A2 | A3 | B1 | B2 | B3 | | B4 | C1 | C2 | C3 | C4 | C5 | C6 | C7 | Ø D1 | Ø D2 | L |
| 1000 | 260 | 12 | 30 | 65 | 24 | 125 | 320 | 440 | 28 | 32,5 | 89 | 135 | 15 | 52 | 90 | 35 | 75 | 132 | 118 | |
| 2000 | 300 | 16 | 42 | 75 | 26 | 125 | 320 | 454 | 28 | 31 | 105 | 161 | 20 | 70 | 110 | 45 | 90 | 132 | 134 | |
| 3000 | 345 | 16 | 45 | 95 | 30 | 145 | 367 | 478 | 30 | 35 | 126 | 185 | 25 | 75 | 132 | 60 | 110 | 210 | 152 | |
| 5000 | 395 | 20 | 60 | 120 | 36 | 139 | 368 | 497 | 30 | 37 | 138 | 220 | 35 | 95 | 150 | 65 | 120 | 210 | 166 | |
| 10000 | 470 | 25 | 80 | 150 | 49 | 116 | 582 | - | 44 | 45 | 170 | 280 | 50 | 120 | 195 | 90 | 150 | 210 | 200 | |
| 20000 | 642 | 35 | 110 | 320 | 71 | 201 | 556 | - | 30 | 63 | 238 | 315 | 70 | 140 | 230 | 120 | 200 | 210 | 300 | |

