

INKO21

+34 972 66 48 36

info@inko21.com

**inko21.com**



# HADEF

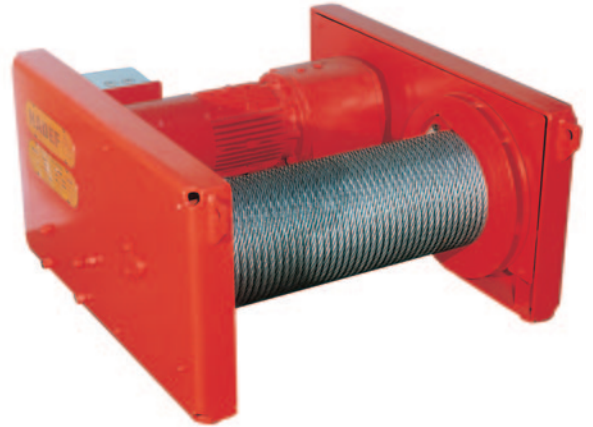
## 42/87 E

### Elektro-Seilwinde/ Electric Wirerope Winch/ Treuil électrique

ISO 9001  
certified company

PREMIUM LINE

- ✓ **Robuste Bauart**  
Robust design  
Construction robuste
- ✓ **Wartungsfreie Kugellager**  
Maintenance-free ball bearings  
Roulement à billes sans entretien
- ✓ **Große Laufruhe**  
Silent operation  
Fonction silencieuse
- ✓ **Verwindungssteife Konstruktion, ohne zusätzlichen Grundrahmen einsetzbar**  
Stable design, no additional frame construction necessary  
Solide construction ne nécessitant pas de châssis additionnel
- ✓ **Hervorragend als Montagewinde auf Baustellen geeignet**  
The ideal winch for installation work on building sites  
Idéal pour les travaux de montage
- ✓ **Mit Schützsteuerung (48 V) + Überlastsicherung**  
With low voltage control (48V) + overload protection  
Avec commande basse tension (48V) + limiteur de charge
- ✓ **Deutsche Herstellung**  
Manufactured in Germany  
Fabrication Européenne



**zum Heben\* und Ziehen**  
**for lifting\* and pulling**  
**treuil de levage\* et de halage**

**Drehstrom**  
**3-phase current**  
**Courant triphasé**

\* Bei Hubanwendungen ist ein Hub- und Senk-  
begrenzer erforderlich./ If used for lifting, limit switch  
required./ Pour une utilisation en levage, fins de  
course obligatoires.

**Das modulare Baukastensystem  
von HADEF bietet eine umfang-  
reiche Auswahl von Optionen für  
eine Vielzahl von Anwendungs-  
bereichen.**

**The modular design system of  
HADEF offers a large variety  
of options for many different  
conditions of use.**

**Le système modulaire pour  
les produits HADEF et des  
nombreuses options permettent  
une utilisation dans plusieurs  
constructions spécifiques  
adaptées aux besoins des clients.**

# 42/87 E

ISO 9001  
certified company

## Elektro-Seilwinde/ Electric Wirerope Winch/ Treuil électrique

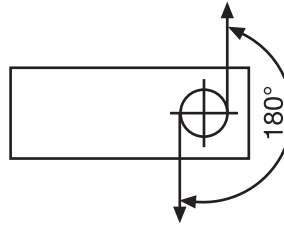
PREMIUM LINE



# HADEF

„A“ Seilwickelrichtung  
Rope winding direction  
Sens d'enroulement du câble

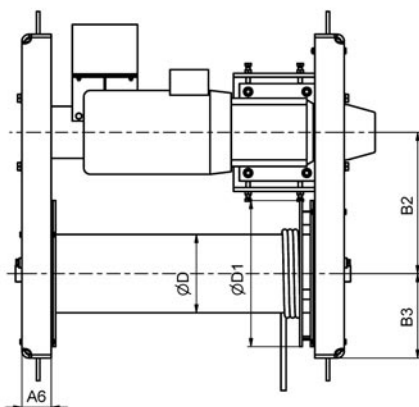
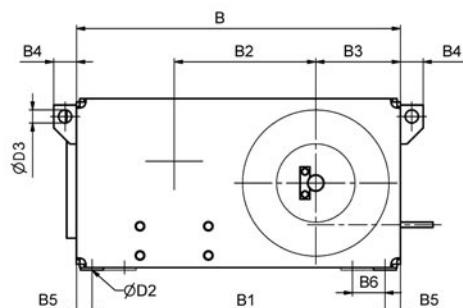
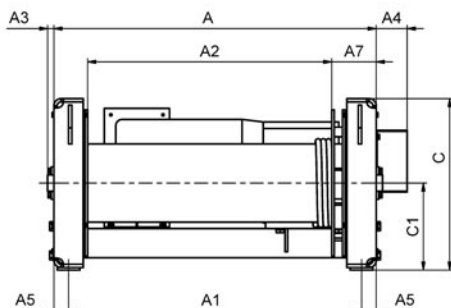
Maximaler Seilabgangswinkel  
Max. rope exit angle  
Angle max. de sortie du câble



Seitliche Seilablenkung max. 4° zur Trommelachse  
Max. side deviation angle 4° to drum axle  
Angle du câble max. 4° par rapport à l'axe du tambour

Tragfähigkeit	1. Seillage		Seil		Oberste Seillage				Motorleistung	Stromstärke	Gewicht ohne Seil
Capacity	1st layer		Rope		Top layer				Motor output	Current	Weight without rope
Capacité	1ère couche		Câble		Dernière couche				Puissance moteur	Courant	Poids sans câble
1. Lage	Seilgeschwindigkeit	Seilaufnahme <sup>(1)</sup>	Ø	erf. Mindestbruchkraft nec. minimum breaking load capacité minimale de rupture	Seilzugfähigkeit	Seilgeschwindigkeit	Seilaufnahme <sup>(1)</sup>	Anzahl Seilagen			
1st layer	Rope speed	Wirerope storage			Pulling rope force	Rope speed	Wirerope storage				
1ère couche	Vitesse d'enroulement	Capacité tambour			Capacité levage	Vitesse d'enroulement	Capacité tambour	Nbr. de couches			
kg	m/min	m	mm	kN	daN	m/min	m		kW	A	kg
500	8	26 (23)	6	20	330	11	172 (154)	5	0,75	1,8	80
500	16/4	26 (23)	6	20	330	24/6	172 (154)	5	1,5 / 0,37	3,7 / 1,8	100
990	8	28 (25)	9	40	730	11	141 (126)	4	1,5	3,7	160
990	16/4	28 (25)	9	40	730	24/6	141 (126)	4	3,0 / 0,75	6,5 / 2,8	190
1000	8	28 (25)	9	40	730	11	141 (126)	4	1,5	3,7	160
1000	16/4	28 (25)	9	40	730	24/6	141 (126)	4	3,0 / 0,75	6,5 / 2,8	190
2000	8	33 (29)	12	80	1400	10	213 (191)	5	3,0	6,9	290
2000	16/4	33 (29)	12	80	1400	20/5	213 (191)	5	5,5 / 1,5	12,6 / 5,1	340
3200	8/2	32 (30)	16	128	2100	12/3	217 (202)	5	5,5 / 1,5	12,6 / 5,1	460
5000	6/1,5	36 (34)	20	200	3300	8/2	243 (232)	5	5,5 / 1,5	12,6 / 5,1	600
7500	6/1,5	50 (46)	24	300	5000	8/2	332 (309)	5	12 / 2,5	28 / 9	1000
10000	4/1	52 (49)	28	400	7250	6/1,5	267 (252)	4	12 / 2,5	28 / 9	1370

(1) ( ) bei gerillter Seiltrommel/ with grooved rope drum/ avec tambour rainuré



Seilzug- fähigkeit Pulling rope force Capacité levage  1. Seillage 1st layer 1ère couche  kg	Hauptmaße in mm Main dimensions in mm Dimensions principales en mm																				
	A	A1	A2	A3 (2)	A4	A5	A6	A7	B	B1	B2	B3	B4	B5	C	C1	D	D1	D2	D3	
	500	700	650	589	150 <sup>(1)</sup>	66	25	40	61	470	400	233	120	--	35	276	141	89	167	11	--
	990	800	720	618	180 <sup>(1)</sup>	66	40	70	99	660	580	322	180	50	40	356	181	140	245	17	25
1000	800	720	618	180 <sup>(1)</sup>	66	40	70	99	660	580	322	180	50	40	356	181	140	245	17	25	
2000	830	750	640	180 <sup>(1)</sup>	95	40	70	107	805	725	385	245	50	40	446	226	216	375	17	25	
3200	990	900	750	20	95	45	90	137	995	900	435	260	70	47,5	528	268	241	450	24	40	
5000	1100	1000	850	20	95	50	90	145	1115	1000	544	285	70	57,5	593	300	298	560	30	40	
7500	1416	1300	1130	25	130	58	102	167	1415	1300	643	410	70	57,5	745	378	368	685	26	40	
10000	1540	1410	1225	25	130	65	115	184	1540	1430	710	457	70	55	810	410	419	750	30	40	

Drahtseile mind. 1770 N/mm<sup>2</sup> Nennfestigkeit / Breaking load of wire rope min. 1770 N/mm<sup>2</sup> / Résistance du câble de min. 1770 N/mm<sup>2</sup>

(1) Maß bis Außenkante Schaltkasten / Dimension up to outer edge of terminal box / Dimension jusqu'à la partie extérieure du coffret de commande

(2) bei Ausführung mit Seilwegbegrenzungsschalter Maß A3 = 220 mm / with limit switch A3 = 220 mm / avec limiteur de course A3 = 220 mm

(3) B6 = 100 mm

42/87 E

Elektro-Seilwinde/ Electric Wire Rope Winch/  
Treuril électrique



**HADEF**

ISO 9001  
certified company

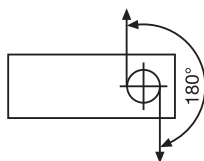
PREMIUM LINE



Optionen/ Options / Options

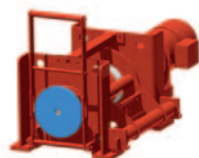
Gerillte Seiltrommel  
Grooved rope drum  
Tambour rainuré

Seilwickelrichtung „B“  
Rope winding direction „B“  
Sens d'enroulement du câble „B“



Größere Seilaufnahme durch Trommverlängerung  
Rope drum extension  
Tambour de capacité supérieure

Ausrückkupplung  
Disengaging clutch  
Déblocage du tambour à vide



Hub- und Senkbegrenzer  
Wire rope limit  
Fin de cours



Trennsteg mit Seilbefestigung  
Separating partition with wire rope fastening  
Séparation de tambour

Seilrillen: 1-rillig, 2-rillig, parallel oder gegenläufig  
Grooves: 1-groove, 2-grooves, parallel or counter-wound

Rainures: 1ère et 2ème rainures parallèle ou en sens contraire

2. Seilgeschwindigkeit durch polumschaltbaren Motor  
Two rope speeds achieved by pole changing motor  
Enroulement du câble à deux vitesses

Andere Spannungen und Frequenzen  
Other voltages and frequencies  
Autres tensions et fréquences



Schlaffseilschalter  
bis 12 mm Seil Ø möglich  
Slack-rope switch available  
up to 12 mm rope Ø  
Détection de brin mou  
jusqu'à 12 mm Ø de câble



Seilandruckrolle  
Pressure roller  
Rouleaux presse câble





## 42/87 E

## Elektro-Seilwinde/ Electric Wirerope Winch/ Treuril électrique

ISO 9001  
certified company

PREMIUM LINE



### Optionen/ Options / Options

#### Steuerung/ Control / Commande

Steuerschalter als Hängetaster, 1 x Heben/ 2 x Heben  
[Pendant control switch, 1x lifting/ 2x lifting](#)  
Commande à distance, 1 vitesse/ 2 vitesses

Steuerschalter zur Wandmontage, 1 x Heben/ 2 x Heben  
[Wall-mounted control switch, 1x lifting/ 2x lifting](#)  
Commande murale, 1 vitesse/ 2 vitesses

Abschließbarer Schalter  
[Lockable switch](#)  
Commande à clef

Notenschalter zur externen Montage  
[Emergency limit switch for external installation](#)  
Fin de course pour montage externe

Steuerschalter für stufenlose Seilgeschwindigkeit  
[Control switch for continuous wirerope speed](#)  
Commande pour régulateur de vitesse

Funksteuerung  
[Radio control](#)  
Radio commande



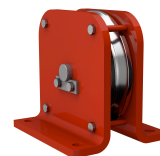
Frequenzsteuerung  
[Frequency control](#)  
Variateur de fréquence



Seilrolle mit Wälzlagerung  
[Wirerope Pulley](#)  
Poulie avec roulement



Seilrollenbock  
[Pedestal](#)  
Poulie avec support



Seilrolle aus Sphäroguss mit Rotgussbuchse  
[Wirerope Pulley, spheroidal graphite iron with red bronze bushing](#)  
Poulie



Drahtseilkloben  
[Wirerope Pulley Block](#)  
Moufle





# HADEF

## 43/86 E

### Liftboy/ Elektro-Seilwinde/ Electric Wirerope Winch/ Treuil électrique

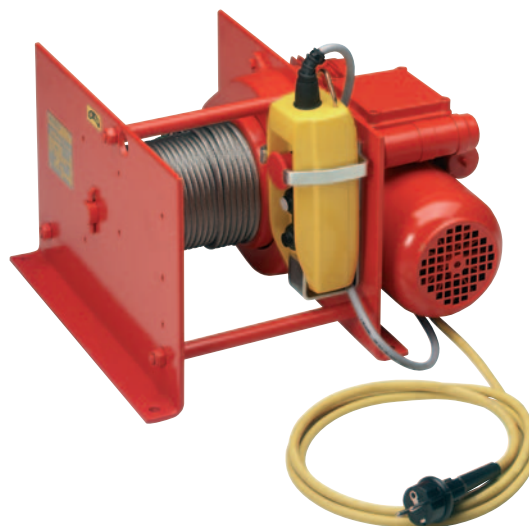
ISO 9001  
certified company

PREMIUM LINE

## 1Bm/M3

### Standard/ Serial model/ Modèle du treuil standard avec:

-  Kompakte und robuste Bauart  
*Compact and robust design*  
Construction compacte et robuste
-  Wartungsfreie Kugellager  
*Maintenance-free ball bearings*  
Roulement à billes sans entretien
-  230 Volt Wechselstrom oder 230/400 Volt Drehstrom  
Komplettwinde inkl. 30 m Seil mit Haken,  
Steuerschalter als Hängetaster mit 1 m Steuerkabel sowie  
3 m Stromanschlusskabel mit Schukostecker  
*230 V single phase current model also available complete with  
30 m wirerope and hook, pendant control switch with 1 m control  
cable, 3 m power supply cable and shock-proof plug*  
Modèle monophasé 230 V également disponible complet avec 30 m  
de câble, crochet, commande à distance avec 1 m de câble et câble  
d'alimentation de 3 m avec prise de courant
-  Schutzart IP 55, Isolationsklasse F, Drehstromausführung bis IP 66  
*Enclosure IP 55, Insulation class F, threephase current winch up to IP 66*  
Protection IP 55, Classe d'isolation F, treuil triphasé jusqu'à IP 66
-  Überlastsicherung ab 1000 kg Tragfähigkeit  
*Overload protection from 1000 kg up*  
Limiteur de charge à partir de 1000 kg de capacité
-  Deutsche Herstellung  
*Manufactured in Germany*  
Fabrication Allemande



**zum Heben\* und Ziehen**  
*for lifting\* and pulling*  
**treuil de levage\* et de halage**

\* Bei Hubanwendungen ist ein Hub- und Senk-  
begrenzer und Schützsteuerung erforderlich./  
If used for lifting, limit switch required and low vol-  
tage control./ Pour une utilisation en levage, fins de  
course et commande basse tension obligatoires.

**Das modulare Baukastensystem  
von HADEF bietet eine umfang-  
reiche Auswahl von Optionen für  
eine Vielzahl von Anwendungs-  
bereichen.**

*The modular design system of  
HADEF offers a large variety  
of options for many different  
conditions of use.*

**Le système modulaire pour  
les produits HADEF et des  
nombreuses options permettent  
une utilisation dans plusieurs  
constructions spécifiques  
adaptées aux besoins des clients.**



# HADEF

## 43/86 E

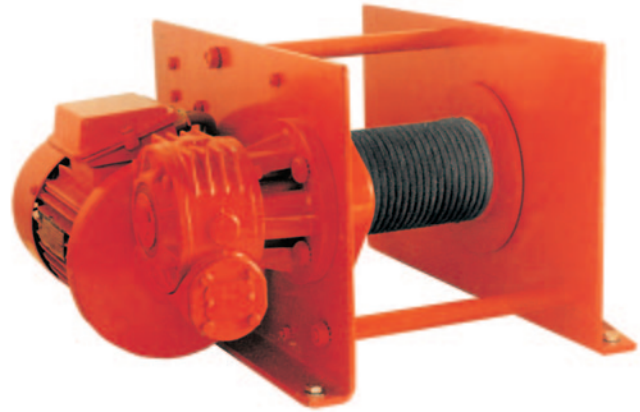
### Liftboy/ Elektro-Seilwinde/ Electric Wirerope Winch/ Treuil électrique

ISO 9001  
certified company

PREMIUM LINE

# 1Bm/M3

mit Drehstrommotor  
with three phase current motor  
avec moteur pour courant triphasé



Tragfähigkeit 1. Lage	Anzahl der Lagen	Seil		Seilaufnahme			Seilgeschwindigkeit einfach max.	Motorleistung	Seilgeschwindigkeit doppelt max.	Motorleistung	Stromstärke	Gewicht ohne Seil
		Rope	Wirerope storage	Wirerope storage			max. rope speed single	Motor output	max. rope speed double	Motor output	Current	Weight without rope
Capacity 1st layer	Nr. of rope layers	Câble		Capacité d'enroulement			Vitesse de base max. d'enroulement	Puissance moteur	Vitesse double max. d'enroulement	Puissance moteur	Courant	Poids sans câble
Capacité 1ère couche	Nbr. de couches	Ø	erf. Mindestbruchkraft nec. minimum breaking load capacité minimale de rupture	(2) 1. Seillage 1st layer 1ère couche	(2) 3. Seillage 3rd layer 3ème couche	(2) 4. Seillage 4th layer 4ème couche	(1) 1. Seillage 1st layer 1ère couche		(1) 1. Seillage 1st layer 1ère couche	(3)	(3)	
kg		mm	kN	m	m	m	m/min	kW	m/min	kW	A	kg
125 (90)	4	4	5	5 (4)	-	29 (24)	8 (11)	0,37	16 (22)	0,75	1,1 (1,9)	25
250 (180)	4	4	9	6 (5)	-	32 (27)	5,0 (7)	0,37	10 (14)	0,75	1,1 (1,9)	35
500 (340)	4	6	18	5 (4)	-	27 (24)	2,5 (4)	0,37	5 (8)	0,75	1,1 (1,9)	38
990 (780)	3	8	36	7 (6)	27 (23)	-	4,5 (6)	1,1	9 (12)	2,2	3,2 (6)	80
1000 (780)	3	8	36	7 (6)	27 (23)	-	4,5 (6)	1,1	9 (12)	2,2	3,2 (6)	80
2000 (1560)	3	11	71	6 (5)	26 (22)	-	4,5 (6)	2,2	-	-	6,0	150
3200 (2500)	3	16	114	8 (7)	33 (30)	-	4,5 (5,5)	3,0	-	-	7,0	210

Betriebsart S3 – 40 % - 120 c/h / operation mode S3 – 40 % - 120 c/h/ mode de service S3 – 40 % - 120 c/h

(1) ( ) oberste Seillage / top layer/ dernière couche

(2) ( ) bei gerillter Seiltrommel/ with grooved rope drum/ avec tambour rainuré

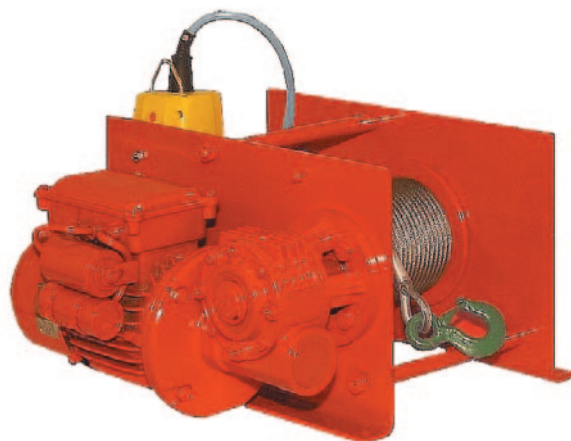
(3) ( ) bei doppelter Seilgeschwindigkeit/ for double rope speed/ pour double vitesse d'enroulement





# 1Bm/M3

mit Wechselstrommotor  
with single phase current motor  
avec moteur pour courant monophasé



Tragfähigkeit 1. Lage Capacity 1st layer Capacité 1ère couche	Anzahl der Lagen Nr. of rope layers Nbr. de couches	Seil Rope Câble	Seilaufnahme Wirerope storage Capacité d'enroulement			Seilgeschwindigkeit einfach max. max. rope speed single Vitesse de base max. d'enroulement	Motorleistung Motor output Puissance moteur	Seilgeschwindigkeit doppelt max. max. rope speed double Vitesse double max. d'enroulement	Motorleistung Motor output Puissance moteur	Stromstärke Current Courant	Gewicht ohne Seil Weight without rope Poids sans câble	
			erf. Mindestbruchkraft nec. minimum breaking load capacité minimale de rupture	(2)	(2)							(2)
(1)		Ø	1. Seillage 1st layer 1ère couche	3. Seillage 3rd layer 3ème couche	4. Seillage 4th layer 4ème couche	1. Seillage 1st layer 1ère couche		1. Seillage 1st layer 1ère couche				
kg		mm	kN	m	m	m	m/min	kW	m/min	kW	A	kg
125 (90)	4	4	5	5 (4)	-	29 (24)	8 (11)	0,37	16 (22)	0,75	4 (5,2)	28
250 (180)	4	4	9	6 (5)	-	32 (27)	5,0 (7)	0,37	10 (14)	0,75	4 (5,2)	38
500 (340)	4	6	18	5 (4)	-	27 (24)	2,5 (4)	0,37	5 (8)	0,75	4 (5,2)	40
990 (780)	3	8	36	7 (6)	27 (23)	-	4,5 (6)	1,75	-	-	11	90
1000 (780)	3	8	36	7 (6)	27 (23)	-	4,5 (6)	1,75	-	-	11	90
2000 (1560)	3	11	71	6 (5)	26 (22)	-	2,2 (3)	1,75	-	-	11	160

Betriebsart S3 – 40 % - 120 c/h / operation mode S3 – 40 % - 120 c/h / mode de service S3 – 40 % - 120 c/h

(1) ( ) oberste Seillage / top layer/ dernière couche

(2) ( ) bei gerillter Seiltrommel/ with grooved rope drum/ avec tambour rainuré

(3) ( ) bei doppelter Seilgeschwindigkeit/ for double rope speed/ pour double vitesse d'enroulement



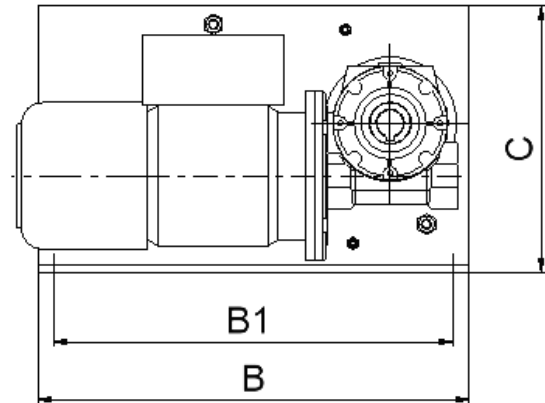
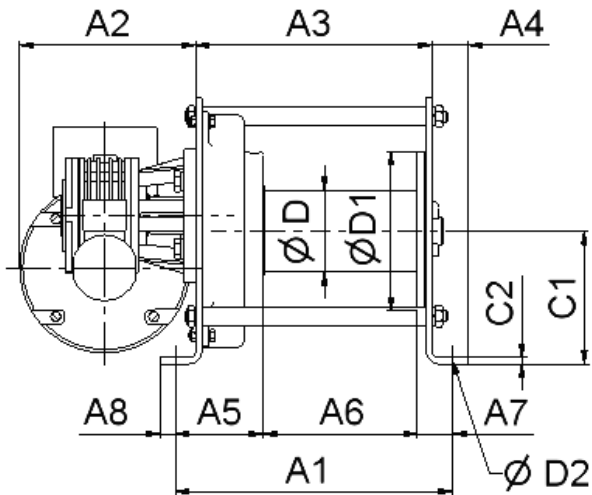
# HADEF

## 43/86 E

### Liftboy/ Elektro-Seilwinde/ Electric Wire Rope Winch/ Treuil électrique

ISO 9001  
certified company

PREMIUM LINE



Tragfähigkeit 1. Lage	Hauptmaße in mm															
	Main dimensions in mm															
	Dimensions principales en mm															
	daN	A1	A2 <sup>(4)</sup>	A3	A4	A5	A6	A7	A8	B	B1	C	C1	C2	D	D1
125	205	165 (195)	171	30	43	135	27	13	405	375	215	140	4	60	130	9
250	260	165 (195)	222	34	78	150	32	15	405	375	250	125	6	60	150	11
500	260	165 (195)	222	34	82	145	33	15	405	375	250	125	6	76	150	11
990	345	216 (240)	289	45	99	198	48	17	575	535	270	155	10	108	180	13
1000	345	216 (240)	289	45	99	198	48	17	575	535	270	155	10	108	180	13
2000	440	216 (240)	358	71	173	200	67	30	600	550	385	171	15	146	245	17
3200	525	198	443	71	193	257	75	30	600	550	405	191	15	216	370	17

<sup>(4)</sup> Die Maße in Klammern ( ) gelten für die Ausführung in Wechselstrom / dimensions in brackets ( ) refer to single phase current winch / les dimensions entre parenthèses ( ) pour courant monophasé



# HADEF

## 43/86 E

### Liftboy/ Elektro-Seilwinde/ Electric Wire Rope Winch/ Treuril électrique

ISO 9001  
certified company

PREMIUM LINE



#### Optionen/ Options / Options

Gerillte Seiltrommel  
Grooved rope drum  
Tambour rainuré

Funksteuerung  
Radio control  
Radio commande à distance



Seilandruckrolle  
Pressure roller  
Rouleau presse câble



Schützsteuerung  
Low voltage control  
Commande basse tension

Schlaffseilschaltung  
Slack-rope monitoring  
Détection brin mou




Schutzart IP 66  
Enclosure IP 66  
Indice de protection IP 66

Hub- und Senkbegrenzer  
Wire rope limit  
Fin de cours



Frequenzsteuerung  
Frequency control  
Variateur de fréquence

Steuerschalter als Hängetaster oder zur Wandmontage  
Pendant or wall-mounted control switch  
Commande à distance ou murale

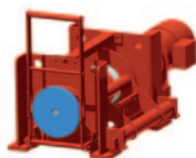
 - Ausführung  
- Version  
- Version ATEX

Betriebsendschalter für externe Montage  
Operational limit switch for external installation  
Fin de course externe

Seilrolle mit Wälzlagerung  
Wire rope Pulley  
Poulie avec roulement



Ausrückkupplung  
Disengaging clutch  
Déblocage du tambour à vide



Seilrollenbock  
Pedestal  
Poulie avec support



Andere Spannungen und Frequenzen  
Other voltages and frequencies  
Autres tensions et fréquences



Seilrolle aus Sphäroguss mit Rotgussbuchse  
Wire rope Pulley, spheroidal graphite iron  
with red bronze bushing  
Poulie





# HADEF

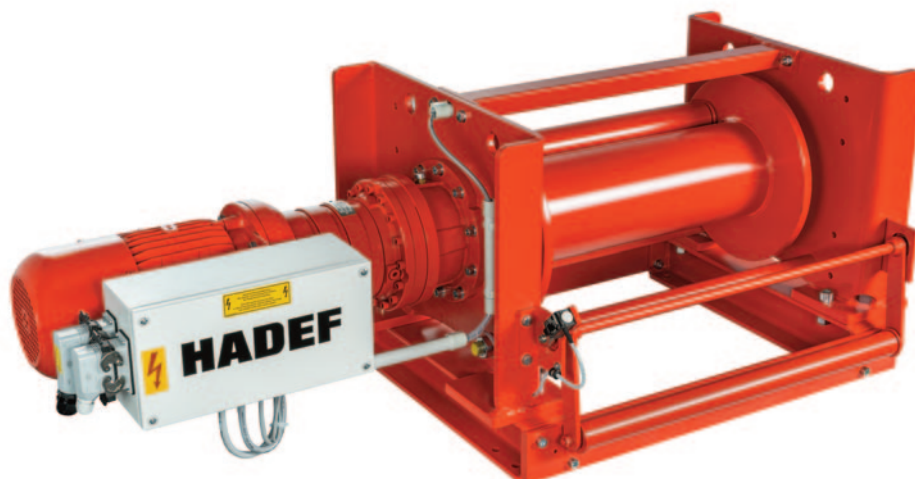
## 45/10 E

### Elektro-Seilwinde/ Electric Wire Rope Winch/ Treuil électrique

ISO 9001  
certified company

PREMIUM LINE

## 1Bm/M3



#### Standard/ Serial model/ Modèle de palan standard avec:

- ✓ Präzisions-Planetengetriebe  
*Precision drive by planetary gear*  
Très précis grâce à son réducteur planétaire
- ✓ Triebwerkgruppeneinstufung FEM wählbar  
zwischen 1Bm und 2m  
*Duty classification FEM optionally from 1Bm to 2m*  
En option, Groupe FEM compris entre 1Bm et 2m
- ✓ Große Seilaufnahmen für alle Anwendungsbereiche  
*Large wire rope storage capacities*  
Capacité de câble importante pour tout type d'application
- ✓ Steife Windenkonstruktion/ Schweißkonstruktion  
*Rigid welded construction*  
Construction soudée stable
- ✓ Außenliegendes Planetengetriebe erleichtert die Wartung  
*Planetary gear built-on to facilitate maintenance*  
Equippé d'un réducteur planétaire pour faciliter la maintenance
- ✓ Deutsche Herstellung  
*Manufactured in Germany*  
Fabrication Allemande

*Das modulare Baukastensystem von HADEF bietet eine umfangreiche Auswahl von Optionen für eine Vielzahl von Anwendungsbereichen.*

*The modular design system of HADEF offers a large variety of options for many different conditions of use.*

*Le système modulaire pour les produits HADEF et des nombreuses options permettent une utilisation dans plusieurs constructions spécifiques adaptées aux besoins des clients.*



# HADEF

## 45/10 E

### Elektro-Seilwinde/ Electric Wirerope Winch/ Treuil électrique

ISO 9001  
certified company

PREMIUM LINE

Tragfähigkeit Capacity Capacité					Seil Wireope Câble		Motor Motor Moteur		Seilgeschwindigkeit Wirerope speed Vitesse					Seilaufnahme Wirerope storage Capacité d'enroulement				
Lage/ Layer/ Couche					Ø	erf. Mindestbruchkraft nec. min. breaking load Capacité de rupture mini.	Leistung Motor output Puis-sance moteur	Nenn-strom Nominal current Courant nominal	Lage/ Layer/ Couche					1.	2.	3.	4.	5.
1.	2.	3.	4.	5.					1.	2.	3.	4.	5.					
kg	kg	kg	kg	kg	mm	kN	kW	A	m/min	m/min	m/min	m/min	m/min	m	m	m	m	m
2000	1750	1550	1400	1300	10	71	1,4/5,5	5,6/12,5	3,5/14	4/16	4,5/18	5/20	5,5/22	20	45	72	103	135
							2,2/9	6,5/18,2	5,5/23	6/27	7/30	8/33	8,5/36,5					
							2,5/12	9/28	8,5/35	9,5/40	11/44,5	12/49,5	13,5/54,5					
3200	2800	2500	2250	2050	12	114	1,4/5,5	5,6/12,5	2/9	2,5/10	2,5/11,5	3/12,5	3,5/14	23	52	84	120	160
							2,2/9	6,5/18,2	3/12,5	3,5/14,5	4/16	4,5/18	5/20					
							2,5/12	9/28	4,5/19	5/22	5,5/24,5	6/27	7/30					
4000	3500	3100	2800	2500	13	142	1,4/5,5	5,6/12,5	1,5/6	2/7,5	2/8,5	2/9,5	2,5/10	22	49	80	112	150
							2,2/9	6,5/18,2	2,5/11	3/12,5	3,5/14	3,8/15	4/16,5					
							2,5/12	9/28	3,5/14	4/16,5	4,5/18,5	5/20	5,5/22					
5000	4400	3900	3600	3200	14	178	1,4/5,5	5,6/12,5	1/5	1,5/5,5	1,5/6,5	1,8/7,3	2/7,5	25	55	88	126	165
							2,2/9	6,5/18,2	2/8	2/9	2,5/10	2,5/11	3/12,5					
							2,5/12	9/28	3/12	3,5/14,5	4/16	4,5/18	5/19,5					
6300	5500	4950	4450	4050	16	224	1,4/5,5	5,6/12,5	1/4	1/5	1,5/5,5	1,5/6,5	2/7	20	52	84	120	155
							2,2/9	6,5/18,2	1,7/7	1,9/7,5	2/8,5	2,5/9,5	2,5/10,5					
							2,5/12	9/28	2,5/10	3/11	3/12,5	3,5/14	4/15,5					
8000	7050	6300	5700	5200	18	284	1,4/5,5	5,6/12,5	1/3,5	1/4	1,1/4,5	1,2/5	1,4/5,5	22	50	84	120	155
							2,2/9	6,5/18,2	1,3/5,5	1,5/6	1,7/7	1,8/7,5	2/8					
							2,5/12	9/28	1,9/7,5	2/8,5	2/9,5	2,5/10,5	2,5/11,5					
10000	8800	7800	7100	6500	20	355	1,4/5,5	5,6/12,5	0,7/2,5	0,8/3	0,9/3,5	1/4	1,1/4,3	22	50	84	120	155
							2,2/9	6,5/18,2	1/4	1,2/5	1,3/5,5	1,5/6	1,6/6,5					
							2,5/12	9/28	1,5/6	1,7/6,5	1,9/7,5	2,1/8	2,3/9					
12500	11000	9900	9000	8200	22	444	1,4/5,5	5,6/12,5	0,6/2,2	0,6/2,5	0,7/2,8	0,8/3	0,9/3,5	22	52	87	122	160
							2,2/9	6,5/18,2	0,3/3,5	1/4	1,1/4,5	1,2/5	1,3/5,4					
							2,5/12	9/28	1,2/4,5	1,3/5	1,5/6	1,7/6,5	1,8/7					
16000	14000	12500	11400	10400	25	568	1,4/5,5	5,6/12,5	0,5/1,8	0,5/2	0,6/2,3	0,6/2,5	0,7/2,8	22	47	84	120	160
							2,2/9	6,5/18,2	0,6/2,5	0,7/2,8	0,8/3,2	0,8/3,5	0,9/3,8					
							2,5/12	9/28	0,9/3,5	1/3,9	1,1/4,4	1,2/4,9	1,3/5,3					
20000	17500	15500	14000	13000	28	710	2,2/9	6,5/18,2	0,5/2,1	0,6/2,4	0,6/2,7	0,7/2,9	0,8/3,2	22	50	84	120	160
							2,5/12	9/28	0,8/3	0,8/3,4	0,9/3,8	1/4,2	1,1/4,6					

Betriebsspannung 400 V/ 50 Hz, Schutzart IP 55, Isolationsklasse F, S3-25% - S3-40%  
Zu verwendende Drahtseile mit entsprechenden Seildurchmessern und angegebenen Mindestbruchkräften.

Operation current 400 V/50 Hz, Enclosure IP 55, Isolation class F, S3-25% - S3-40%  
Recommended wireropes should be suitable for the wirerope diameters and the breaking loads mentioned in the table above.

Tension 400 V/50 Hz, Indice de protection IP 55, Classe d'isolation F, S3-25 % - S3-40 %  
Câbles recommandés doivent être approprié pour les diamètres et capacités de rupture mentionnées dans la table ci-dessus.



## 45/10 E

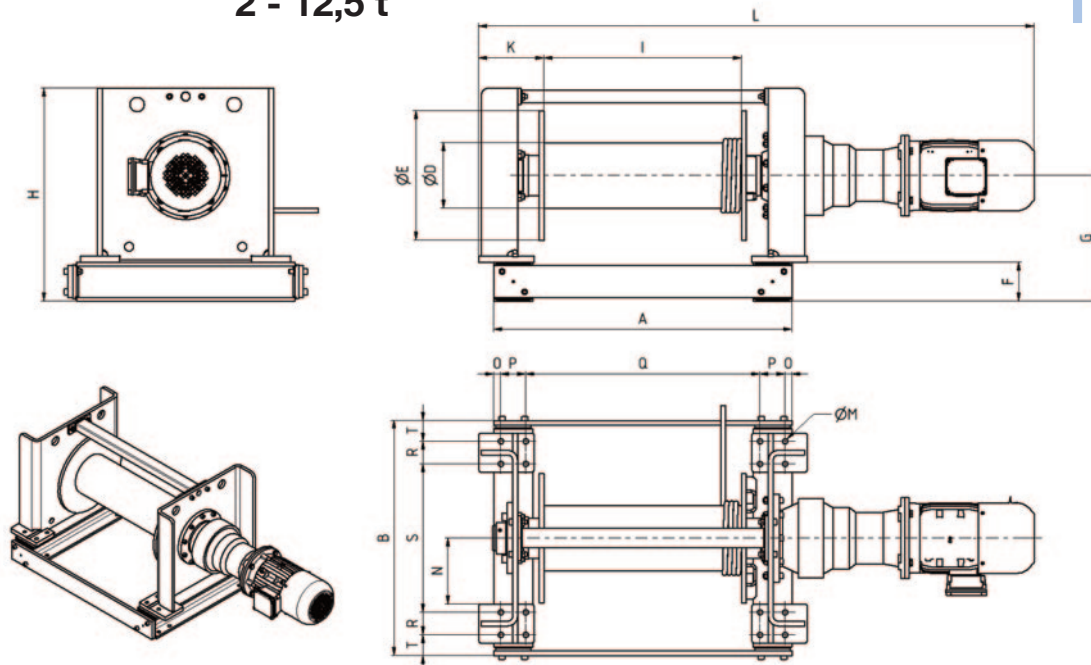
## Elektro-Seilwinde/ Electric Wire Rope Winch/ Treuril électrique

ISO 9001  
certified company

PREMIUM LINE

2 - 12,5 t

1Bm/M3



Tragfähigkeit 1. Lage Capacity 1st layer Capacité 1ère couche kg	Leistung Motor output Puissance moteur kW	Hauptabmessungen in mm Main dimensions in mm Dimensions principales en mm																	Gewicht ohne Seil Weight without wire rope Poids sans câble kg			
		A	B	Ø D	Ø E	F	K	H	I	L	Ø M	N	O	P	Q	R	S	T				
		2000	1,5/5,5	(1)	892	133	300	100	318	558	650	1187	13	166	73	67	755	60		372	(1)	250
			2,2/9									1285										270
2,5/12	1431		290																			
3200	1,5/5,5	(1)	592	159	320	100	318	558	630	1322	13	166	73	67	755	60	372	(1)	270			
	2,2/9									1420									290			
	2,5/12									1614									340			
4000	1,5/5,5	(1)	592	178	350	100	318	558	630	1292	13	166	73	67	755	60	372	(1)	265			
	2,2/9									1390									285			
	2,5/12									1584									335			
5000	1,5/5,5	921	728	203	400	120	388	658	610	1409	17	205	68	77	724	70	459	65	375			
	2,2/9									1459									405			
	2,5/12									1653									475			
6300	1,5/5,5	921	728	219	430	120	388	658	610	1473	17	205	68	77	724	70	459	65	410			
	2,2/9									1571									450			
	2,5/12									1755									510			
8000	1,5/5,5	1198	860	254	510	260	592	957	600	1660	23	200	195	100	743	140	460	60	580			
	2,2/9									1758									620			
	2,5/12									1952									700			
10000	1,5/5,5	1198	860	279	550	260	592	957	600	1660	23	200	195	100	743	140	460	60	600			
	2,2/9									1758									640			
	2,5/12									1952									720			
12500	1,5/5,5	1198	860	318	610	260	592	957	600	1795	23	200	195	100	753	140	460	60	720			
	2,2/9									1893									760			
	2,5/12									2087									820			

(1) auf Anfrage / on request / sur demande



# HADEF

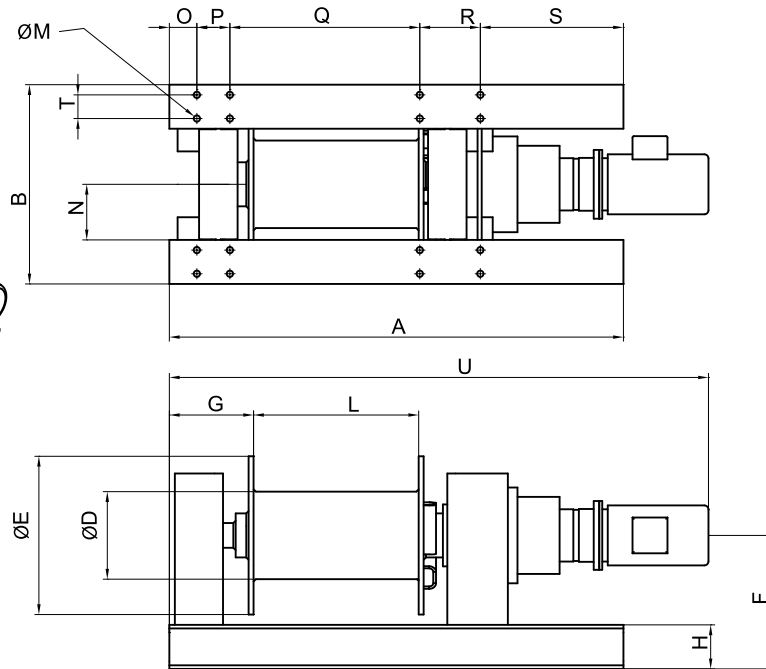
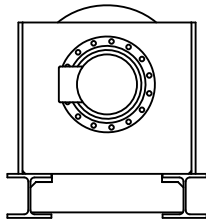
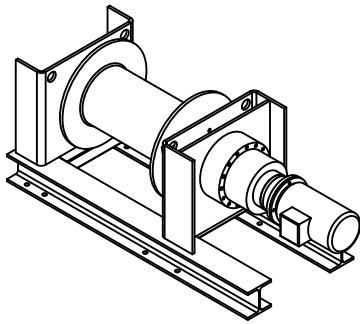
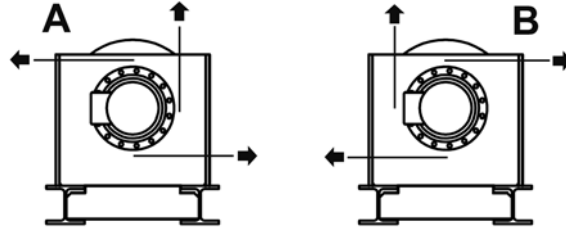
## 45/10 E

### Elektro-Seilwinde/ Electric Wire Rope Winch/ Treuil électrique

ISO 9001  
certified company

PREMIUM LINE

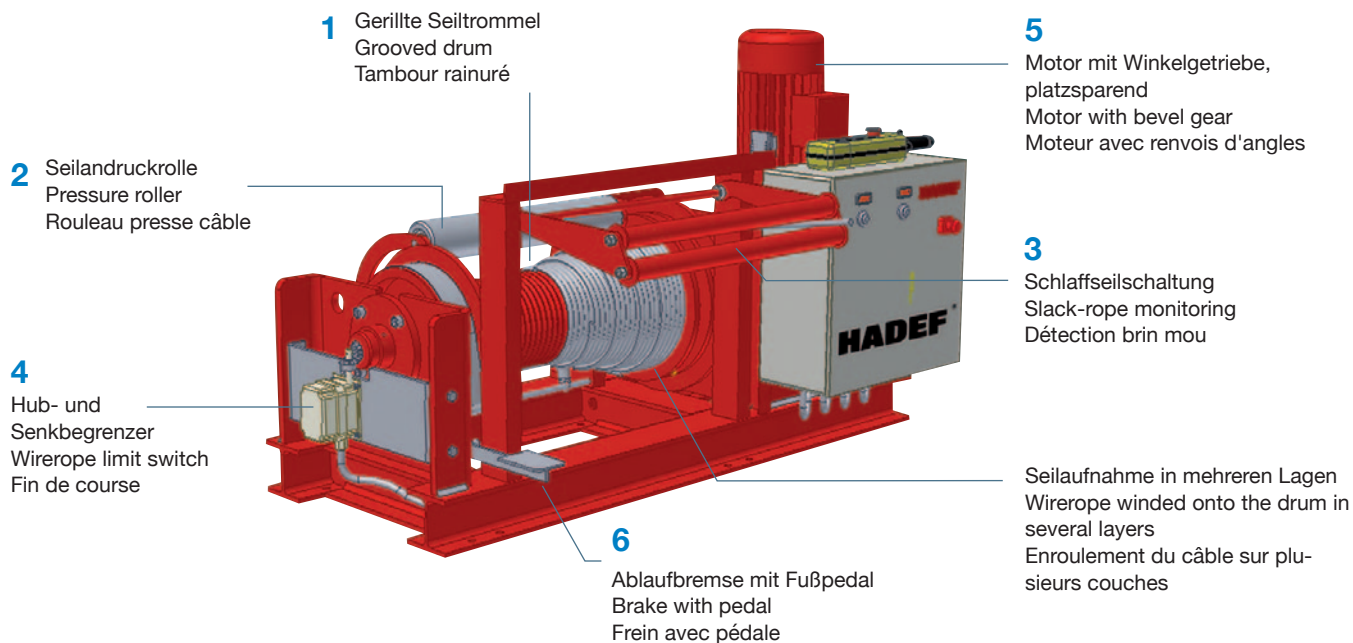
16 + 20 t



Tragfähigkeit 1. Lage Capacity 1st layer Capacité 1ère couche kg	Leistung Motor output Puissance moteur kW	Hauptabmessungen in mm main dimensions in mm dimensions principales en mm																Gewicht ohne Seil Weight without wirerope Poids sans câble kg				
		A	B	D	E	F	G	H	L	M	N	O	P	Q	R	S	T		U			
		16000	1,5/5,5	1850	1000	356	685	595	378	220	600	25	280	150	200	700	200		600	120	2140	1210
			2,2/9																		2240	1250
2,5/12	2430		1320																			
20000	2,2/9	1850	1000	394	760	595	378	220	600	25	280	150	200	700	200	600	120	2310	1320			
	2,5/12																	2500	1390			



### Optionen/ Options / Options



1 Gerillte Seiltrommel  
Grooved drum  
Tambour rainuré

4 Hub- und Senkbegrenzer  
Wire rope limit  
Fin de course

2 Seilandruckrolle  
Pressure roller  
Rouleau presse câble

5 Winkelgetriebe, platzsparend  
Bevel gear  
Renvois d'angles

3 Schlaufseilschaltung  
Slack-rope monitoring  
Détection brin mou



6 Ablaufbremse mit Fußpedal  
Brake with pedal  
Frein avec pédale

Seilverlegeeinrichtung mit  
Kreuzwelle  
Spooling system with cross  
shaft  
Guide câble avec arbre croix



Zweite Bremse als Sicherheitsbremse  
Second brake as safety brake  
Deuxième frein de sécurité





## 45/10 E

### Elektro-Seilwinde/ Electric Wire Rope Winch/ Treuil électrique

ISO 9001  
certified company

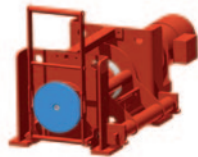
PREMIUM LINE



#### Optionen/ Options / Options

Trennsteg und/oder 2.Seilbefestigung auf der Trommel  
**Separating partition**  
**and/or 2nd wire rope fastening on the drum**  
Séparation tambour  
et/ou deuxième attache sur le tambour

Ausrückkupplung  
**Disengaging clutch**  
Déblocage du tambour à vide



Reservehandantrieb  
**Manual drive device**  
Volant de manœuvre de secours

Andere Geschwindigkeiten, Seilaufnahmen  
und Spannungen  
**Other speeds, capacities and frequencies**  
Autres vitesses, capacités d'enroulement  
et tensions



Betriebsstundenzähler  
**Counter for operation hours**  
Compteur horaire

Funksteuerung  
**Radio control**  
Radio commande à distance



Schützsteuerung  
**Low voltage control**  
Commande basse tension

Stufenlose Seilgeschwindigkeit  
**Continuous wire rope speed**  
Vitesse variable

Schutzart IP 66  
**Enclosure IP 66**  
Indice de protection IP 66

Trommelschutzhaube  
**Drum protection cover**  
Capot protecteur tambour

Druckluftantrieb und/ oder Hydraulikantrieb  
**Pneumatic drive and/ or hydraulic drive**  
Version pneumatique et/ ou version hydraulique

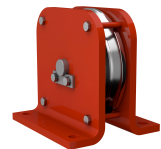


- Ausführung  
- **Version**  
- Version ATEX

Seilrolle mit Wälzlagerung  
**Wire rope Pulley**  
Poulie avec roulement



Seilrollenbock  
**Pedestal**  
Poulie avec support



Seilrolle aus Sphäroguss mit Rotgussbuchse  
**Wire rope Pulley, spheroidal graphite iron**  
**with red bronze bushing**  
Poulie





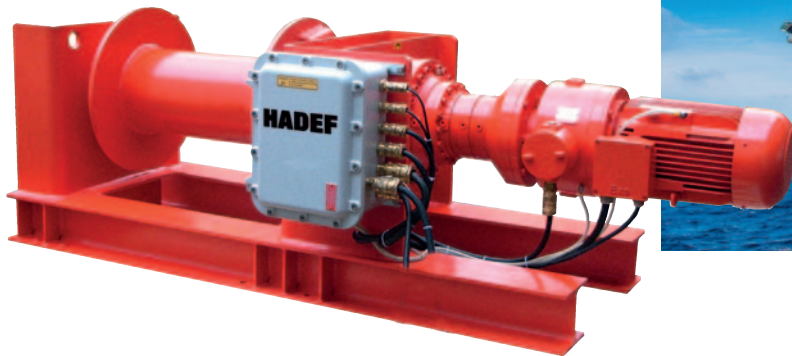
ATEX EU - RICHTLINIE  
2014/34/EU



# HADEF

## Elektro-Seilwinde/ Electric Wire rope Winch/ Treuril électrique

PREMIUM LINE



### Elektro-Seilwinde Electric Wire rope Winch Treuril électrique

**43/86 E Liftboy**  
125 – 3200 kg

**45/10 E**  
2000 – 20.000 kg

**46/21 E**  
500 – 20.000 kg

**47/21 E**  
1000 – 5000 kg



### Elektro-Seilwinden nach ATEX Electric Winches acc. to ATEX Treuils électriques ATEX

**93/18 E EX Liftboy**  
1000 – 3200 kg

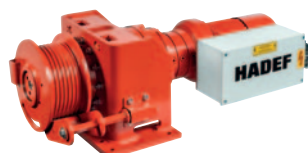
**95/18 E EX**  
2000 – 20.000 kg

**96/21 E EX**  
500 – 10.000 kg

**97/21 E EX**  
1000 – 5000 kg



Ohne Grundrahmen für flexiblen Einbau  
Without main frame for flexible installation  
Sans chassis pour installation flexible





# HADEF

## 46/21 E

### Elektro-Seilwinde/ Electric Wire Rope Winch/ Treuil électrique

ISO 9001  
certified company

PREMIUM LINE

NEU · NEW  
NOUVEAU

## 1Bm/M3



**Standard/ Serial model/  
Modèle du treuil standard avec:**

- ✓ Präzisions-Planetengetriebe  
Precision drive by planetary gear  
Très précis grâce à son réducteur planétaire
- ✓ Große Seilaufnahmen für alle Anwendungsbereiche  
Large wire rope storage capacities  
Capacité de câble importante pour tout type d'application
- ✓ Ohne Grundrahmen für flexiblen Einbau  
Without main frame for flexible installation  
Sans chassis pour installation flexible
- ✓ Außenliegendes Planetengetriebe erleichtert die Wartung  
Planetary gear built-on to facilitate maintenance  
Equippé d'un réducteur planétaire pour faciliter la maintenance
- ✓ Triebwerkgruppeneinstufung FEM wählbar bis 4m  
Duty classification FEM optionally up to 4m  
En option, Groupe FEM jusqu'à 4m
- ✓ Deutsche Herstellung  
Manufactured in Germany  
Fabrication Allemande

*Das modulare Baukastensystem von HADEF bietet eine umfangreiche Auswahl von Optionen für eine Vielzahl von Anwendungsbereichen.*

*The modular design system of HADEF offers a large variety of options for many different conditions of use.*

*Le système modulaire pour les produits HADEF et des nombreuses options permettent une utilisation dans plusieurs constructions spécifiques adaptées aux besoins des clients.*



# HADEF

## 46/21 E

### Elektro-Seilwinde/ Electric Wirerope Winch/ Treuil électrique

ISO 9001  
certified company

PREMIUM LINE

## 1Bm/M3

## 75 m

**Technische Daten für Triebwerksgruppe**  
**Technical data for duty classification**  
**Données techniques pour groupe FEM**

**Seilaufnahme**  
**Wirerope capacity**  
**Capacité d'enroulement**

Tragfähigkeit Capacity Capacité					Seil Wirerope Câble		Motor Motor Moteur		Seilgeschwindigkeit Wirerope speed Vitesse					Seilaufnahme Wirerope storage Capacité d'enroulement				
Lage/ Layer/ Couche					Ø	erf. Mindestbruchkraft nec. min. breaking load Capacité de rupture mini.	Leistung Motor output Puis- sance moteur	Nenn- strom Nominal current Courant nominal	Lage/ Layer/ Couche					Lage/ Layer/ Couche				
1.	2.	3.	4.	5.					1.	2.	3.	4.	5.	1.	2.	3.	4.	5.
kg	kg	kg	kg	kg	mm	kN	kW	A	m/min	m/min	m/min	m/min	m/min	m	m	m	m	m
500	440	390	360	330	6	18	0,37/0,12	1,3/1,0	2,8/0,7	3,1/0,8	3,4/0,9	3,7/0,9	4 / 1	13	28	45	65	86
							1 / 0,25	2,7/1,4	6/1,5	6,8/1,7	7,5/1,9	8,3/2,1	9 / 2,2					
							1,8/0,44	5,4/2,5	18/4,5	20,5/5,1	23/5,8	25,5/6,4	28/7					
990 / 1000	880	790	710	650	8	36	1 / 0,25	2,7/1,4	3,5/0,9	4/1	4,4/1,1	4,9/1,2	5,3/1,3	12	27	43	62	82
							1,8/0,44	5,4/2,5	8 / 2	9 / 2,3	10/2,5	11/2,8	12/3					
							4 / 1,1	11/4	20/ 5	22,5/5,6	25/6,3	27,5/6,9	30/7,5					
2000	1750	1550	1400	1300	10	71	5,5/1,4	12,5/5,6	14/3,5	16/4	18/4,5	20/5	22/5,5	12	27	44	63	84
							9 / 2,2	21/7,5	23/5,5	26/6,6	29/7,4	33/8,2	36/ 9					
							12/2,5	28/9	35/8,5	40/10	44/11	49/12,3	54/13,5					
3200	2800	2500	2250	2050	12	114	5,5/1,4	12,5/5,6	9/2,2	10/2,5	11/2,9	13/3,2	14/3,5	11	25	42	60	80
							9 / 2,2	21/7,5	12/3	14/3,5	16/4	18/4,5	20/ 5					
							12/2,5	28/9	19/4,5	22/5,5	24/6	28/7	30/7,5					
4000	3500	3100	2800	2500	13	142	5,5/1,4	12,5/5,6	6/1,5	7/1,8	8/ 2	9 / 2,2	10/2,5	11	26	42	60	82
							9 / 2,2	21/7,5	11/2,5	12/3	14/3,5	15/3,7	16/ 4					
							12/2,5	28/9	14/3,5	16/4	18/4,5	20/ 5	22/5,5					
5000	4400	3900	3600	3200	14	178	5,5/1,4	12,5/5,6	5/1,2	5,8/1,4	6,5/1,6	7,3/1,8	8/2	11	26	42	60	82
							2,2/9	21/7,5	8/2	9/2,2	10/2,5	11/2,8	12/3					
							2,5/12	28/9	12/3	14/3,5	16/ 4	18/4,5	20/ 5					
6300	5500	4950	4450	4050	16	224	1,4/5,5	12,5/5,6	4/1	4,8/1,2	5,5/1,4	6,3/1,6	7 / 1,7	10	24	40	58	78
							9 / 2,2	21/7,5	7/1,7	7,8/1,9	8,5/2,1	9,3/2,3	10/2,5					
							12/2,5	28/9	10/2,5	11/2,9	13/3,3	14/3,6	16/ 4					
8000	7050	6300	5700	5200	18	284	5,5/1,4	12,5/5,6	3,5/0,9	4 / 1	4,5/1,1	5/1,3	5,5/1,3	10	24	40	58	77
							9 / 2,2	21/7,5	5,5/1,3	6 / 1,5	6,8/1,7	7,4/1,8	8 / 2					
							12/2,5	28/9	7,5/1,9	8,6/2,1	9,8/2,4	11/2,7	12/3					
10000	8800	7800	7100	6500	20	355	5,5/1,4	12,5/5,6	2,5/0,7	3 / 0,8	3,5/0,9	4 / 1	4,5/1,1	9	23	39	56	76
							9 / 2,2	21/7,5	4/1	4,8/1,2	5,5/1,4	6,3/1,6	7/1,7					
							12/2,5	28/9	6/1,5	6,8/1,7	7,5/1,9	8,3/2,1	9 / 2,3					
12500	11000	9900	9000	8200	22	444	5,5/1,4	12,5/5,6	2,5/0,6	2,8/0,7	3 / 0,8	3,3/0,8	3,5/0,9	9	24	40	58	77
							9 / 2,2	21/7,5	3,5/0,9	4 / 1	4,5/1,1	5 / 1,3	5,5/1,3					
							12/2,5	28/9	5/1,2	5,6/1,4	6,3/1,6	7 / 1,7	7,5/1,8					
16000	14000	12500	11400	10400	25	568	5,5/1,4	12,5/5,6	2/0,5	2,3/0,6	2,5/0,6	2,8/0,7	3 / 0,8	10	27	46	66	88
							9 / 2,2	21/7,5	2,5/0,6	2,9/0,7	3,3/0,8	3,6/0,9	4 / 1					
							12/2,5	28/9	5/1,2	5,6/1,4	6,3/1,6	7 / 1,7	7,5/1,8					
20000	17500	15500	14000	13000	28	710	9 / 2,2	21/7,5	2/0,5	2,4/0,6	2,8/0,7	3,1/0,8	3,5/0,9	10	26	44	60	86
							12/2,5	28/9	3/0,8	3,4/0,8	3,8/0,9	4 / 1	4,5/1,1					

Betriebsspannung 400 V/ 50 Hz, Schutzart IP 55, Isolationsklasse F, S3-25% - S3-40%  
Zu verwendende Drahtseile mit entsprechenden Seildurchmessern und angegebenen Mindestbruchkräften.

Operation current 400 V/50 Hz, Enclosure IP 55, Isolation class F, S3-25% - S3-40%  
Recommended wirerope should be suitable for the wirerope diameters and the breaking loads mentioned in the table above.

Tension 400 V/50 Hz, Indice de protection IP 55, Classe d'isolation F, S3-25 % - S3-40 %  
Câbles recommandés doivent être approprié pour les diamètres et capacités de rupture mentionnées dans la table ci-dessus.



# HADEF

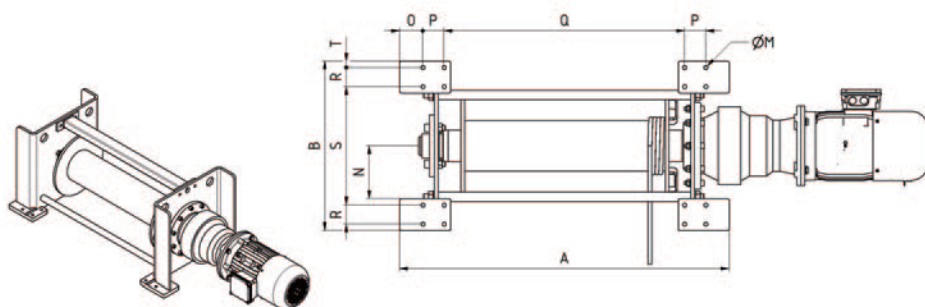
## 46/21 E

## Elektro-Seilwinde/ Electric Wire Rope Winch/ Treuil électrique

ISO 9001  
certified company

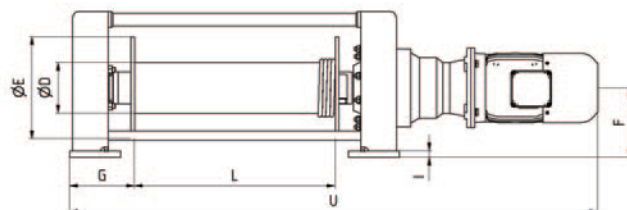
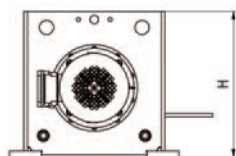
PREMIUM LINE

### 1Bm/M3



### 75 m

Seilaufnahme  
Wire rope capacity  
Capacité d'enroulement



Tragfähigkeit 1. Lage Capacity 1st layer Capacité 1ère couche kg	Leistung Motor output Puissance moteur kW	Hauptabmessungen in mm Main dimensions in mm Dimensions principales en mm																	Gewicht ohne Seil Weight without wire rope Poids sans câble kg				
		A	B	D	E	F	G	H	I	L	M	N	O	P	Q	R	S	T		U			
		500	0,37/0,12	652	388	89	170	158	181	318	20	300	13	94	73	67	372	60		228	20	1130	146
			1 /0,25																			1174	150
1,8/0,44	1132		145																				
1000	1 /0,25	652	388	114	220	158	181	318	20	300	13	94	73	67	372	60	228	20	1174	150			
	1,8/0,44																		1180	150			
	4/1,1																		1176	150			
2000	5,5/1,4	720	532	133	300	218	204	458	20	335	13	166	73	67	440	60	372	20	1319	215			
	9/2,2																		1412	250			
	12/2,5																		1561	330			
3200	5,5/1,4	720	532	159	320	218	204	458	20	315	13	166	73	67	440	60	372	20	1344	245			
	9/2,2																		1437	280			
	12/2,5																		1634	345			
4000	5,5/1,4	720	532	178	350	218	204	458	20	315	13	166	73	67	440	60	372	20	1344	250			
	9 /2,2																		1437	285			
	12/2,5																		1634	370			
5000	5,5/1,4	709	649	203	400	268	202	538	20	305	17	205	68	77	419	70	459	25	1411	330			
	9/2,2																		1455	360			
	12/2,5																		1653	445			
6300	5,5/1,4	709	649	219	430	268	202	538	20	305	17	205	68	77	419	70	459	25	1475	370			
	9 /2,2																		1568	425			
	12/2,5																		1717	480			
8000	5,5/1,4	893	800	254	510	332	295	697	25	300	26	200	30	195	443	140	460	30	1592	580			
	9/2,2																		1684	615			
	12/2,5																		1882	700			
10000	5,5/1,4	893	800	279	550	332	295	697	25	300	26	200	30	195	443	140	460	30	1592	595			
	9/2,2																		1684	630			
	12/2,5																		1882	715			
12500	5,5/1,4	1053	800	318	610	332	370	697	25	300	26	200	30	270	453	140	460	30	1802	715			
	9/2,2																		1894	750			
	12/2,5																		2092	830			
16000	5,5/1,4	1228	1000	356	685	440	422	900	25	350	26	300	30	320	528	140	660	30	1931	1020			
	9 /2,2																		2023	1055			
	12/2,5																		2221	1140			
20000	9 /2,2	1228	1000	394	760	440	422	900	25	350	26	300	30	320	528	140	660	30	2155	1150			
	12/2,5																		2293	1210			



# HADEF

## 46/21 E

### Elektro-Seilwinde/ Electric Wirerope Winch/ Treuil électrique

ISO 9001  
certified company

PREMIUM LINE

## 1Bm/M3

## 150 m

**Technische Daten für Triebwerksgruppe**  
**Technical data for duty classification**  
**Données techniques pour groupe FEM**

**Seilaufnahme**  
**Wirerope capacity**  
**Capacité d'enroulement**

Tragfähigkeit Capacity Capacité					Seil Wirerope Câble		Motor Motor Moteur		Seilgeschwindigkeit Wirerope speed Vitesse					Seilaufnahme Wirerope storage Capacité d'enroulement				
Lage/ Layer/ Couche					Ø	erf. Mindestbruchkraft nec. min. breaking load Capacité de rupture mini.	Leistung Motor output Puis- sance moteur	Nenn- strom Nominal current Courant nominal	Lage/ Layer/ Couche					Lage/ Layer/ Couche				
1.	2.	3.	4.	5.					1.	2.	3.	4.	5.	1.	2.	3.	4.	5.
kg	kg	kg	kg	kg	mm	kN	kW	A	m/min	m/min	m/min	m/min	m/min	m	m	m	m	m
500	440	390	360	330	6	18	0,37/0,12	1,3/1,0	2,8/0,7	3,1/0,8	3,4/0,9	3,7/0,9	4 / 1	27	58	94	132	175
							1 / 0,25	2,7/1,4	6 / 1,5	6,8/1,7	7,5/1,9	8,3/2,1	9 / 2,2					
							1,8/0,44	5,4/2,5	18/4,5	20,5/5,1	23/5,8	25,5/6,4	28 / 7					
990 / 1000	880	790	710	650	8	36	1 / 0,25	2,7/1,4	3,5/0,9	4 / 1	4,4/1,1	4,9/1,2	5,3/1,3	25	56	90	128	169
							1,8/0,44	5,4/2,5	8,0/2,0	9 / 2,3	10/2,5	11/2,8	12 / 3					
							4 / 1,1	11 / 4	20 / 5	22,5/5,6	25/6,3	27,5/6,9	30/7,5					
2000	1750	1550	1400	1300	10	71	5,5/1,4	12,5/5,6	14/3,5	16 / 4	18/4,5	20 / 5	22/5,5	26	57	92	130	170
							9 / 2,2	21/7,5	23/5,5	26/6,6	29/7,4	33/8,2	36 / 9					
							12/2,5	28/9	35/8,5	40/10	44/11	49/12,3	54/13,5					
3200	2800	2500	2250	2050	12	114	5,5/1,4	12,5/5,6	9/2,2	10/2,5	11 / 2,9	13/3,2	14 / 3,5	24	54	88	125	165
							9/2,2	21/7,5	12 / 3	14 / 3,5	16 / 4	18/4,5	20 / 5					
							12/2,5	28 / 9	19/4,5	22/5,5	24 / 6	28 / 7	30/7,5					
4000	3500	3100	2800	2500	13	142	5,5/1,4	12,5/5,6	6 / 1,5	7 / 1,8	8 / 2	9 / 2,2	10/2,5	25	56	90	128	170
							9 / 2,2	21/7,5	11 / 2,5	12 / 3	14/3,5	15/3,7	16 / 4					
							12/2,5	28 / 9	14/3,5	16 / 4	18 / 4,5	20 / 5	22/5,5					
5000	4400	3900	3600	3200	14	178	1,4/5,5	12,5/5,6	5 / 1,2	5,8/1,4	6,5/1,6	7,3/1,8	8 / 2	25	55	88	126	165
							2,2/9	21/7,5	8 / 2	9 / 2,2	10/2,5	11/2,8	12 / 3					
							2,5/12	28/9	12 / 3	14/3,5	16 / 4	18/4,5	20 / 5					
6300	5500	4950	4450	4050	16	224	5,5/1,4	12,5/5,6	4 / 1	4,8/1,2	5,5/1,4	6,3/1,6	7 / 1,7	20	52	84	120	155
							9 / 2,2	21/7,5	7 / 1,7	7,8/1,9	8,5/2,1	9,3/2,3	10/2,5					
							12/2,5	28 / 9	10/2,5	11 / 2,9	13 / 3,3	14/3,6	16 / 4					
8000	7050	6300	5700	5200	18	284	5,5/1,4	12,5/5,6	3,5/0,9	4 / 1	4,5/1,1	5 / 1,3	5,5/1,3	22	50	84	120	155
							9 / 2,2	21/7,5	5,5/1,3	6 / 1,5	6,8/1,7	7,4/1,8	8 / 2					
							12/2,5	28 / 9	7,5/1,9	8,6/2,1	9,8/2,4	11/2,7	12 / 3					
10000	8800	7800	7100	6500	20	355	5,5/1,4	12,5/5,6	2,5/0,7	3 / 0,8	3,5/0,9	4 / 1	4,5/1,1	22	50	84	120	155
							9 / 2,2	21/7,5	4 / 1	4,8/1,2	5,5/1,4	6,3/1,6	7 / 1,7					
							12/2,5	28 / 9	6 / 1,5	6,8/1,7	7,5/1,9	8,3/2,1	9 / 2,3					
12500	11000	9900	9000	8200	22	444	5,5/1,4	12,5/5,6	2,5/0,6	2,8/0,7	3 / 0,8	3,3/0,8	3,5/0,9	22	52	87	122	160
							9 / 2,2	21/7,5	3,5/0,9	4 / 1	4,5/1,1	5/1,3	5,5/1,3					
							12/2,5	28/9	5 / 1,2	5,6/1,4	6,3/1,6	7 / 1,7	7,5/1,8					
16000	14000	12500	11400	10400	25	568	5,5/1,4	12,5/5,6	2 / 0,5	2,3/0,6	2,5/0,6	2,8/0,7	3 / 0,8	22	52	84	120	160
							9 / 2,2	21/7,5	2,5/0,6	2,9/0,7	3,3/0,8	3,6/0,9	4 / 1					
							12/2,5	28/9	5 / 1,2	5,6/1,4	6,3/1,6	7 / 1,7	7,5/1,8					
20000	17500	15500	14000	13000	28	710	9 / 2,2	21/7,5	2 / 0,5	2,4/0,6	2,8/0,7	3,1/0,8	3,5/0,9	22	50	84	120	160
							12/2,5	28/9	3 / 0,8	3,4/0,8	3,8/0,9	4 / 1	4,5/1,1					

Betriebsspannung 400 V/ 50 Hz, Schutzart IP 55, Isolationsklasse F, S3-25% - S3-40%  
Zu verwendende Drahtseile mit entsprechenden Seildurchmessern und angegebenen Mindestbruchkräften.

Operation current 400 V/50 Hz, Enclosure IP 55, Isolation class F, S3-25% - S3-40%  
Recommended wirerope should be suitable for the wirerope diameters and the breaking loads mentioned in the table above.

Tension 400 V/50 Hz, Indice de protection IP 55, Classe d'isolation F, S3-25 % - S3-40 %  
Câbles recommandés doivent être approprié pour les diamètres et capacités de rupture mentionnées dans la table ci-dessus.



# HADEF

## 46/21 E

## Elektro-Seilwinde/ Electric Wire Rope Winch/ Treuil électrique

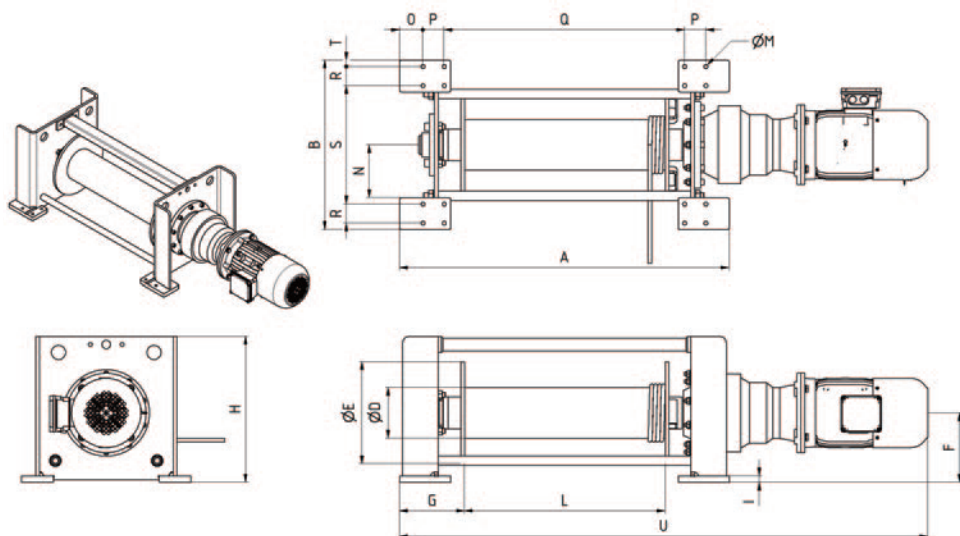
ISO 9001  
certified company

PREMIUM LINE

### 1Bm/M3

### 150 m

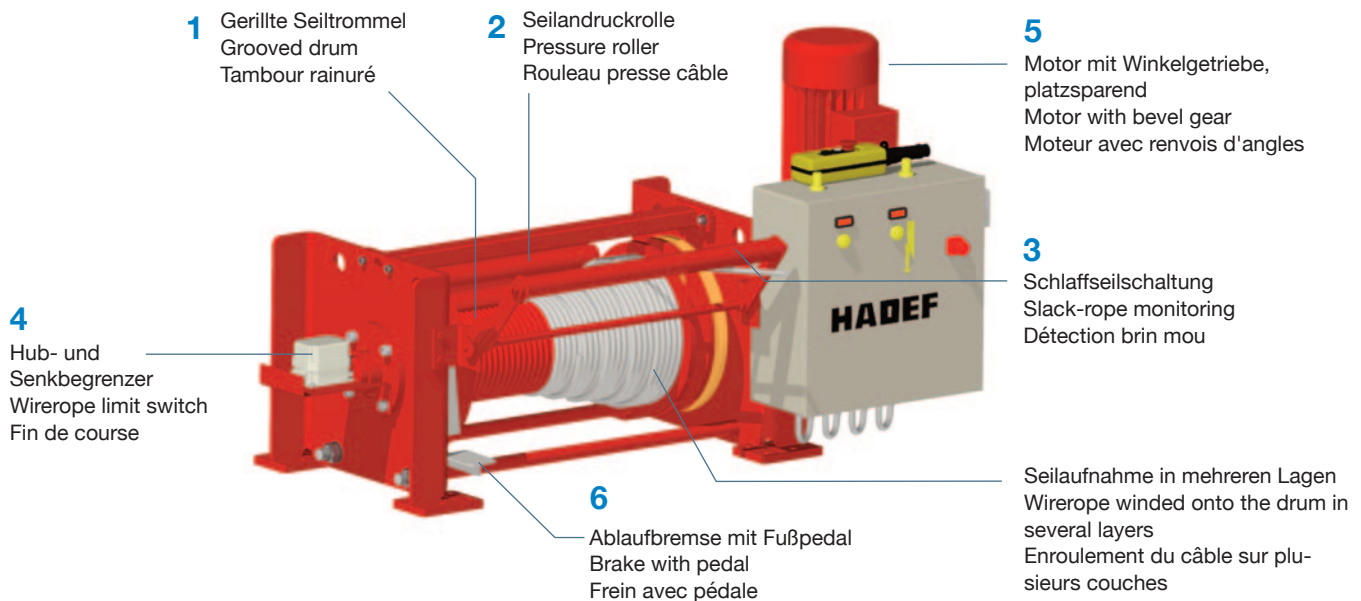
Seilaufnahme  
Wire rope capacity  
Capacité d'enroulement



Tragfähigkeit 1. Lage Capacity 1st layer Capacité 1ère couche kg	Leistung Motor output Puissance moteur kW	Hauptabmessungen in mm Main dimensions in mm Dimensions principales en mm																	Gewicht ohne Seil Weight without wirerope Poids sans câble kg				
		A	B	D	E	F	G	H	I	L	M	N	O	P	Q	R	S	T		U			
		500	0,37/0,12	952	388	89	170	158	181	318	20	600	13	94	73	67	672	60		228	20	1430	160
			1 /0,25																			1474	165
1,8/0,44	1432		160																				
1000	1 /0,25	952	388	114	220	158	181	318	20	600	13	94	73	67	672	60	228	20	1474	160			
	1,8/0,44																		1480	160			
	4 /1,1																		1476	160			
2000	5,5/1,4	1035	532	133	300	218	204	458	20	650	13	166	73	67	755	60	372	20	1634	230			
	9 /2,2																		1727	265			
	12/2,5																		1876	345			
3200	5,5/1,4	1035	532	159	320	218	204	458	20	630	13	166	73	67	755	60	372	20	1659	265			
	9/2,2																		1752	300			
	12/2,5																		1949	365			
4000	5,5/1,4	1035	532	178	350	218	204	458	20	630	13	166	73	67	755	60	372	20	1716	275			
	9/2,2																		1760	310			
	12/2,5																		1958	395			
5000	5,5/1,4	1014	649	203	400	268	202	538	20	610	17	205	68	77	724	70	459	25	1780	355			
	9 /2,2																		1873	385			
	12/2,5																		2022	470			
6300	5,5/1,4	1014	649	219	430	268	202	538	20	610	17	205	68	77	724	70	459	25	1892	395			
	9 /2,2																		1984	450			
	12/2,5																		2182	505			
8000	5,5/1,4	1193	800	254	510	332	295	697	25	600	26	200	30	195	743	140	460	30	1892	610			
	9 /2,2																		1984	645			
	12/2,5																		2182	730			
10000	5,5/1,4	1193	800	279	550	332	295	697	25	600	26	200	30	195	743	140	460	30	2102	630			
	9 /2,2																		2194	665			
	12/2,5																		2392	750			
12500	5,5/1,4	1353	800	318	610	332	370	697	25	600	26	200	30	270	753	140	460	30	2095	755			
	9 /2,2																		2193	790			
	12/2,5																		2387	870			
16000	5,5/1,4	1478	1000	356	685	440	422	900	25	600	26	300	30	320	778	140	660	30	2181	1060			
	9 /2,2																		2273	1095			
	12/2,5																		2471	1180			
20000	9/2,2	1478	1000	394	760	440	422	900	25	600	26	300	30	320	778	140	660	30	2405	1190			
	12/2,5																		2543	1250			



#### Optionen/ Options / Options




---

**1** Gerillte Seiltrommel  
Grooved drum  
Tambour rainuré

---

**4** Hub- und Senkbegrenzer  
Wire rope limit  
Fin de course

---

**2** Seilandruckrolle  
Pressure roller  
Rouleau presse câble

---

**5** Winkelgetriebe, platzsparend  
Bevel gear  
Renvois d'angles

---

**3** Schlaffseilschaltung  
Slack-rope monitoring  
Détection brin mou




---

**6** Ablaufbremse mit Fußpedal  
Brake with pedal  
Frein avec pédale

---

Seilverlegeeinrichtung mit  
Kreuzwelle  
Spooling system with cross  
shaft  
Guide câble avec arbre croix




---

Zweite Bremse als Sicherheitsbremse  
Second brake as safety brake  
Deuxième frein de sécurité

---





# HADEF

## 46/21 E

### Elektro-Seilwinde/ Electric Wire Rope Winch/ Treuil électrique

ISO 9001  
certified company

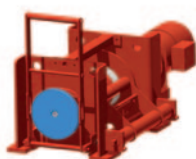
PREMIUM LINE



#### Optionen/ Options / Options

Trennsteg und/oder 2.Seilbefestigung auf der Trommel  
**Separating partition**  
and/or 2nd wire rope fastening on the drum  
Séparation tambour  
et/ou deuxième attache sur le tambour

Ausrückkupplung  
**Disengaging clutch**  
Déblocage du tambour à vide



Reservehandantrieb  
**Manual drive device**  
Volant de manœuvre de secours

Andere Geschwindigkeiten, Seilaufnahmen  
und Spannungen  
**Other speeds, capacities and frequencies**  
Autres vitesses, capacités d'enroulement  
et tensions



Betriebsstundenzähler  
**Counter for operation hours**  
Compteur horaire

Funksteuerung  
**Radio control**  
Radio commande à distance



Schützsteuerung  
**Low voltage control**  
Commande basse tension

Stufenlose Seilgeschwindigkeit  
**Continuous wire rope speed**  
Vitesse variable

Schutzart IP 66  
**Enclosure IP 66**  
Indice de protection IP 66

Trommelschutzhaube  
**Drum protection cover**  
Capot protecteur tambour

Druckluftantrieb und/ oder Hydraulikantrieb  
**Pneumatic drive and/ or hydraulic drive**  
Version pneumatique et/ ou version hydraulique



- Ausführung  
- **Version**  
- Version ATEX

Seilrolle mit Wälzlagerung  
**Wire rope Pulley**  
Poulie avec roulement



Seilrollenbock  
**Pedestal**  
Poulie avec support



Seilrolle aus Sphäroguss mit Rotgussbuchse  
**Wire rope Pulley, spheroidal graphite iron**  
with red bronze bushing  
Poulie





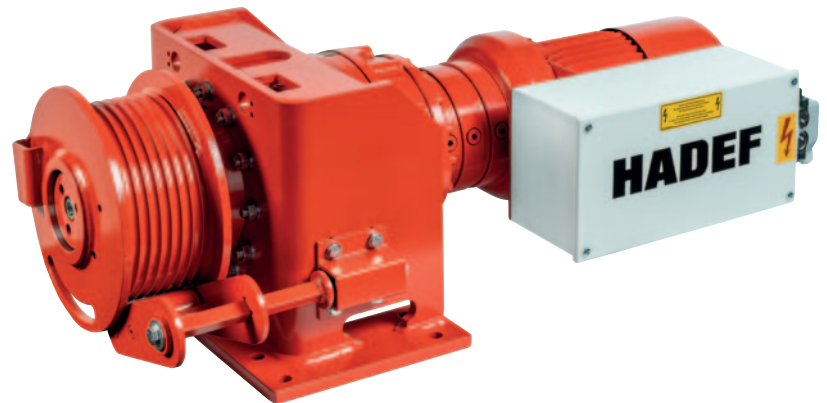
## 47/21 E

### Elektro-Seilwinde/ Electric Wire Rope Winch/ Treuril électrique





ISO 9001  
certified company

PREMIUM LINE

## 2m/M5



**Standard/ Serial model/  
Modèle de palan standard avec:**

-  Präzisions-Planetengetriebe  
**Precision drive by planetary gear**  
Très précis grâce à son réducteur planétaire
-  Außenliegendes Planetengetriebe erleichtert die Wartung  
**Planetary gear built-on to facilitate maintenance**  
Equipé d'un réducteur planétaire pour faciliter la maintenance
-  Drehstrom  
**3-phase current**  
Courant triphasé
-  Deutsche Herstellung  
**Manufactured in Germany**  
Fabrication Allemande

*Das modulare Baukastensystem von HADEF bietet eine umfangreiche Auswahl von Optionen für eine Vielzahl von Anwendungsbereichen.*

*The modular design system of HADEF offers a large variety of options for many different conditions of use.*

*Le système modulaire pour les produits HADEF et des nombreuses options permettent une utilisation dans plusieurs constructions spécifiques adaptées aux besoins des clients.*





# 2m/M5



Betriebsspannung 400 V/ 50 Hz

Operation current 400 V/50 Hz

Tension 400 V/50 Hz



Schutzart IP 55, Isolationsklasse F, S3-25% - S3-40%

Enclosure IP 55, Isolation class F, S3-25% - S3-40%

Indice de protection IP 55, Classe d'isolation F, S3-25 % - S3-40 %

Tragfähigkeit Capacity Capacité				Ø	Seil Wireope Câble	Motor Motor Moteur		Seilgeschwindigkeit Wirerope speed Vitesse				Seilaufnahme Wirerope storage Capacité d'enroulement			
Lage/ Layer/ Couche						erf. Mindest- bruchkraft	Leistung	Nennstrom	Lage/ Layer/ Couche						
1.	2.	3.	4.	nec. min. breaking load	Motor output	Nominal current	1.	2.	3.	4.	1.	2.	3.	4.	
kg	kg	kg	kg	Capacité de rupture mini. kN	Puissance moteur kW	Courant nominal A	m/min	m/min	m/min	m/min	m	m	m	m	
990 / 1000	930	875	825	8	35	0,5/2,2	2,5/5,4	2,1/8,5	2,3/9,1	2,4/9,7	2,6/10	14	31	50	70
						0,5/2,2	2,5/5,4	6,8/27	7,3/29	7,8/31	8,3/33				
2000	1830	1700	1585	10	71	1,4/5,5	5,6/12,5	2,6/10	2,8/11	3,0/12	3,3/13	13	29	47	66
						2,2/9	6,5/18,2	5,2/21	5,7/23	6,1/25	6,6/27				
3200	2865	2600	2375	14	114	1,4/5,5	5,6/12,5	2,2/8,7	2,4/9,4	2,7/10	2,9/11	8	20	32	46
						2,5/12	9/28	3,7/15	4,1/16	4,5/18	5,0/20				
5000	4535	4150	3825	16	178	1,4/5,5	5,6/12,5	1,4/5,4	1,5/6,0	1,6/6,5	1,8/7,1	14	32	53	75
						2,5/12	9/28	3,1/12	3,5/14	3,8/15	4,11/16				

Zu verwendende Drahtseile mit entsprechenden Seildurchmessern und angegebenen Mindestbruchkräften.

Recommended wireropes should be suitable for the wirerope diameters and the breaking loads mentioned in the table above.

Câbles recommandés doivent être approprié pour les diamètres et capacités de rupture mentionnées dans la table ci-dessus.





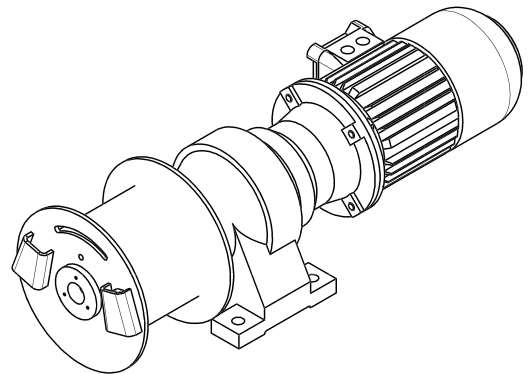
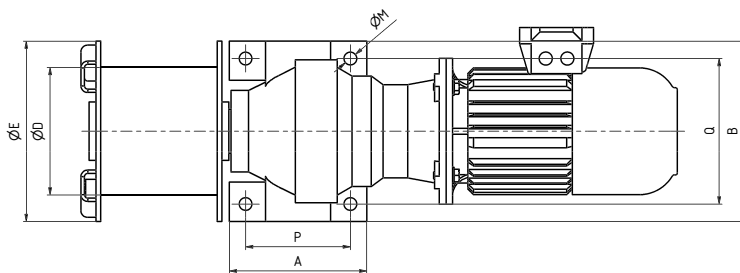
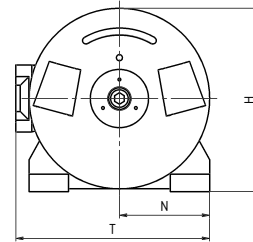
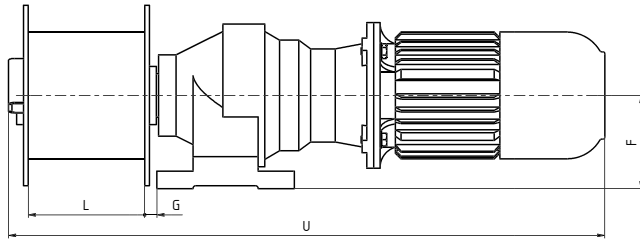
## 47/21 E

## Elektro-Seilwinde/ Electric Wire Rope Winch/ Treuril électrique

ISO 9001  
certified company

PREMIUM LINE

# 2m/M5



Tragfähigkeit 1. Lage Capacity 1st layer Capacité 1ère couche	Leistung	Hauptabmessungen in mm														Gewicht ohne Seil
	Motor output	Main dimensions in mm														Weight without wirerope
	Puissance moteur	Dimensions principales en mm														Poids sans câble
	kg	kW	A	B	D	E	F	G	H	L	M	N	P	Q	T	U
990 / 1000	0,5/2,2	236	310	219	310	160	21	315	200	22	155	180	250	321	1012	180
	0,5/2,2													333	1067	180
2000	1,4/5,5	236	310	219	330	175	21	340	230	22	155	180	250	333	1123	180
	2,2/9													352	1179	190
3200	1,4/5,5	295	370	229	385	200	25	393	215	26	185	225	300	385	1184	210
	2,5/12													395	1403	220
5000	1,4/5,5	335	461	298	475	250	29	488	305	33	230,5	265	375	461	1307	350
	2,5/12													475	1526	360



# 47/21 E

# HADEF®



## Elektro-Seilwinde/ Electric Wire Rope Winch/ Treuil électrique

ISO 9001  
certified company

PREMIUM LINE

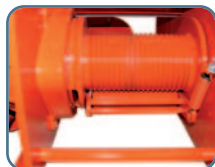


### Optionen/ Options / Options

Zweite Bremse als Sicherheitsbremse  
**Second brake as safety brake**  
Deuxième frein de sécurité

Gerillte Seiltrommel  
**Grooved drum**  
Tambour rainuré

Seilandruckrolle  
**Pressure roller**  
Rouleau presse câble



Schlaffseilschaltung  
**Slack-rope monitoring**  
Détection brin mou



Trennsteg  
und/oder 2. Seilbefestigung auf der Trommel  
**Separating partition**  
and/or 2nd wire rope fastening on the drum  
Séparation tambour  
et/ou deuxième attache sur le tambour

Winkelgetriebe, platzsparend  
**Bevel gear**  
Renvois d'angles

Reservehandantrieb  
**Manual drive device**  
Volant de manœuvre de secours

Betriebsstundenzähler  
**Counter for operation hours**  
Compteur horaire

Hub- und Senkbegrenzer  
**Wire rope limit**  
Fin de course

Trommelschutzhaube  
**Drum protection cover**  
Capot protecteur tambour

Andere Geschwindigkeiten, Seilaufnahmen  
und Spannungen  
**Other speeds, capacities and frequencies**  
Autres vitesses, capacités d'enroulement  
et tensions



Funksteuerung  
**Radio control**  
Radio commande à distance



Schützsteuerung  
**Low voltage control**  
Commande basse tension

Stufenlose Seilgeschwindigkeit  
**Continuous wire rope speed**  
Vitesse variable

Schutzart IP 66  
**Enclosure IP 66**  
Indice de protection IP 66



- Ausführung  
- Version  
- Version ATEX

Seilrolle mit Wälzlagerung  
**Wire rope Pulley**  
Poulie avec roulement



Seilrollenbock  
**Pedestal**  
Poulie avec support



Seilrolle aus Sphäroguss mit Rotgussbuchse  
**Wire rope Pulley, spheroidal graphite iron**  
with red bronze bushing  
Poulie



Drahtseilkloben  
**Wire rope Pulley Block**  
Moufle

